

# Stèle de douche avec mitigeur monocommande de douche sans douchette FlowReduce - Light Gold brossé

SERIES SPECIFIC

26 025 661 Version du produit de 01/04/2024



- saillie douche fixe 450 mm
- orientable 180°
- Pomme de douche arrosoir : PURE RAIN, débit max. 9 l/min (à 3 bar)
- Fonction à partir de: 7 l/min
- Ø de pomme de douche arrosoir 300 mm
- pomme de douche arrosoir avec système anti-calcaire
- rosace pour support de douche Ø 55 mm
- rosaces coulissantes Ø 55 mm
- flexible métallique (longueur 1500 mm)
- hauteur de robinetterie jusqu'au bord supérieur de l'arc 2280 mm
- hauteur de robinetterie jusqu'à la pomme de douche arrosoir 1940 mm
- inverseur automatique barre de douche/douchette à main
- diamètre de tube 20 mm
- avec fonction anti-gouttes
- Ce produit contribue au respect des exigences des systèmes d'évaluation des bâtiments écologiques, par exemple LEED®, BREEAM®, DGNB

Cet article ne comprend pas de douchette à main !

corps à encastrer avec conduite d'eau pour raccordement au bas du mur

écart recommandé bord intérieur/base de la colonne de douche 92 mm.

Avec sécurité anti-retour.

	Light Gold brossé	26 025 661-27
	Chrome	26 025 661-00
	Platine brossé	26 025 661-06
	Platine	26 025 661-08
	Dark Chrome	26 025 661-19
	Light Gold	26 025 661-26
	Laiton brossé (Or 23cts)	26 025 661-28
	Noir mat	26 025 661-33
	Dark Brass brossé	26 025 661-39
	Bronze brossé	26 025 661-42
	Champagne brossé (Or 22cts)	26 025 661-46
	Champagne (Or 22cts)	26 025 661-47
	Chrome brossé	26 025 661-93
	Dark Platinum brossé	26 025 661-99





Stèle de douche avec mitigeur monocommande de douche sans douchette  
FlowReduce - Light Gold brossé

---

SERIES SPECIFIC

26 025 661 Version du produit de 01/04/2024

Certificats et durabilité

---

LGA\_29

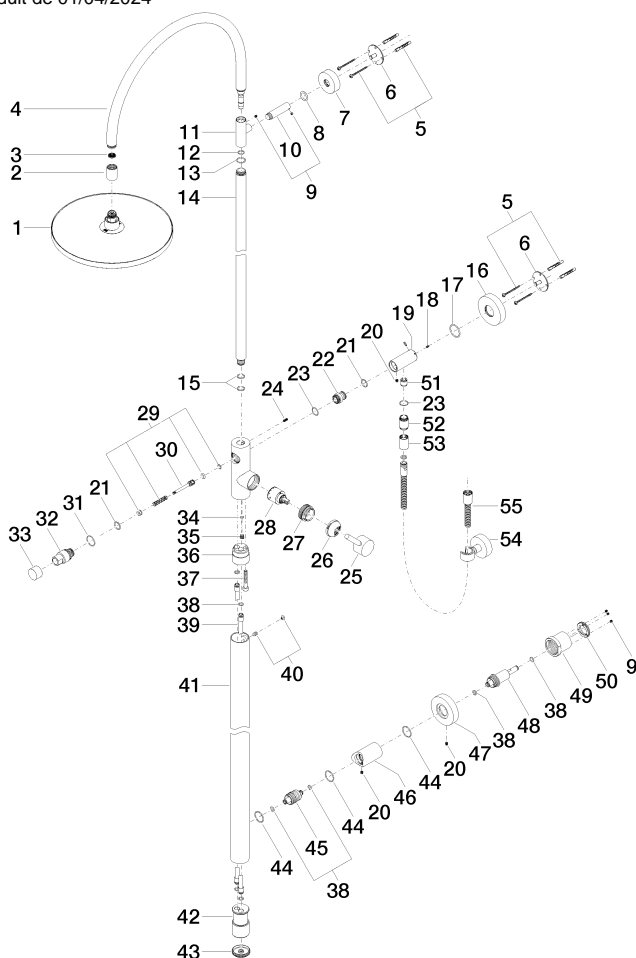
Belgaqua\_24-004-2

# Stèle de douche avec mitigeur monocommande de douche sans douchette FlowReduce - Light Gold brossé

SERIES SPECIFIC

26 025 661 Version du produit de 01/04/2024

Les pièces pour les  
autres finitions  
peuvent être  
trouvées ici : Chrome



## Liste des pièces de rechange

N°	Article Numéro	Désignation	Fréquence de montage	Délai de livraison
36	09 24 03 149 10-27	adaptateur	1,00	-
La pièce de rechange ne peut plus être commandée, veuillez commander l'article de remplacement				
16	09 27 88 010-27	rosace	1,00	60
45	09 24 04 215 20 90	raccord à vis	1,00	2
46	09 11 10 080 20-27	raccord	1,00	60
17	09 14 10 101 90	joint	1,00	2
27	09 24 04 341 90	écrou	1,00	60
29	90 16 02 023 00 90	ressort	1,00	2
49	09 21 02 128 90	douille	1,00	2
7	09 27 89 000-27	rosace	1,00	60
32	09 21 34 081 20-27	raccord à vis	1,00	60
43	09 21 02 132-27	couvercle	1,00	60
4	90 28 22 082 00-27	bec déverseur	1,00	20
40	04 31 20 034 00 90	bonde de fond	1,00	2
18	09 31 11 061 90	tige	1,00	2
12	90 14 10 077 00 90	joint	1,00	2
23	90 14 10 032 00 90	joint	2,00	2
19	09 11 10 081 20-27	raccord	1,00	60
5	05 30 31 025 00 90	set de fixation	2,00	2
1	90 12 05 091 20-27	douche	1,00	20

# Stèle de douche avec mitigeur monocommande de douche sans douchette FlowReduce - Light Gold brossé

SERIES SPECIFIC

26 025 661	Version du produit de 01/04/2024			
33	09 20 88 002-27	poignée	1,00	60
13	09 14 10 122 90	joint	1,00	2
38	09 14 10 139 90	joint	6,00	2
6	09 30 11 103 90	patte de fixation	2,00	2
26	09 24 04 107-27	écrou	1,00	60
10	09 11 10 083-27	raccord	1,00	60
20	09 31 11 049 90	tige	3,00	2
54	28 050 920-27	patte de fixation	1,00	-
La pièce de rechange ne peut plus être commandée, veuillez commander l'article de remplacement				
39	04 28 22 038 00 90	raccord	2,00	2
14	04 28 22 134 20-27	tuyau	1,00	60
25	90 20 66 017 00-27	poignée	1,00	20
3	09 23 01 039 90	tamis	1,00	2
9	90 31 11 030 00 90	tige	5,00	2
11	09 17 11 049-27	patte de fixation	1,00	60
53	90 21 02 069 00-27	hotte	1,00	20
2	09 24 03 163 20-27	adaptateur	1,00	60
8	09 14 10 006 90	joint	1,00	2
47	09 27 88 008-27	rosace	1,00	60
50	09 24 77 002 90	écrou	1,00	2
24	09 31 11 024 90	tige	1,00	2
15	90 14 10 055 00 90	joint	2,00	2
48	09 24 04 210 10 90	raccord à vis	1,00	2
30	09 31 09 102 20-27	tige	1,00	-
La pièce de rechange ne peut plus être commandée, veuillez commander l'article de remplacement				
55	90 30 02 072 00-27	Flexible métallique de douche 1/2" x 3/8" x 1250 mm - Or clair brossé	1,00	20
42	09 17 11 024 20 90	raccord multiple	1,00	60
52	09 24 03 115 20-27	raccord à vis	1,00	60
34	09 14 10 132 90	joint	1,00	2
44	90 14 10 063 00 90	joint	3,00	2
37	09 30 30 111 90	vis	1,00	2
21	90 14 10 010 00 90	joint	2,00	2
35	09 31 20 027 10-27	bonde de fond	1,00	-
La pièce de rechange ne peut plus être commandée, veuillez commander l'article de remplacement				
41	04 28 22 034 00-27	tuyau	1,00	60
51	90 23 01 141 00 90	anti-retour	1,00	2
22	09 24 03 162 20 90	raccord à vis	1,00	2
31	09 14 10 112 90	joint	1,00	2
28	90 15 05 064 00 90	cartouche	1,00	2