

MADISON Garniture de douche sans douchette - Dark Platinum brossé







MADISON

26 413 370



- barre de douche avec curseur
- diamètre de tube 18 mm
- rosaces Ø 60 mm
- entraxe 850 mm
- flexible de douche métallique 1750 mm avec protection anti-torsion intégrée
- raccord de flexible de douche 1/2"

Cet article ne comprend pas de douchette à main !

| | | |
|---|--------------------------|---------------|
|  | Dark Platinum brossé | 26 413 370-99 |
|  | Chrome | 26 413 370-00 |
|  | Platine brossé | 26 413 370-06 |
|  | Platine | 26 413 370-08 |
|  | Laiton (Or 23cts) | 26 413 370-09 |
|  | Laiton brossé (Or 23cts) | 26 413 370-28 |

Accessoires recommandés



- Coude mural à encastrer -** 35 085 970 90
- profondeur de montage max. 163 mm
 - profondeur de montage mini. 90 mm

Accessoires recommandés



- MADISON Coude mural - Dark Platinum brossé** 28 450 370-99

Accessoires requis



- MADISON Douchette à main FlowReduce - Dark Platinum brossé** 28 002 978-99 0010
- pomme de douche Ø 95 mm
 - Douchette à main voir page {PAGE}
 - 3 jets réglables : COMPACT RAIN, COMPACT SOFT FLOW, COMPACT AQUAPRESSURE FLOW, débit max. l/min (à 3 bar)

Accessoires requis



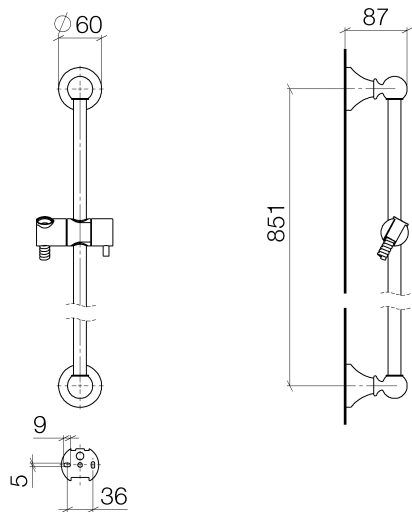
- MADISON Douchette à main en laiton avec poignée en porcelaine (blanche) FlowReduce - Dark Platinum brossé** 28 002 970-99 0010

Accessoires requis



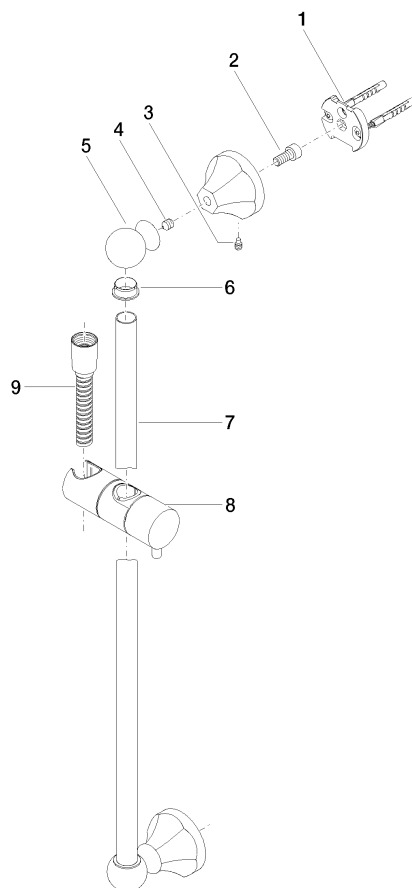
- MADISON Douchette à main - Dark Platinum brossé** 28 002 978-99
- pomme de douche Ø 95 mm
 - Douchette à main voir page {PAGE}
 - 3 jets réglables : COMPACT RAIN, COMPACT SOFT FLOW, COMPACT AQUAPRESSURE FLOW, débit max. l/min (à 3 bar)

26 413 370



| Codes & Standards | | | |
|-------------------|------|------------------------|-----------------------------|
| ASME A112.18.1 | cUPC | Scottish Water Byelaws | UK Water Supply Regulations |

| Certificats et durabilité | |
|---------------------------|------------|
| WRAS_2009 | IAPMO_4976 |



Liste des pièces de rechange

| N° | Article Numéro | Désignation | Fréquence de montage | Délai de livraison |
|----|--------------------|--|----------------------|--------------------|
| 1 | 05 17 97 507 00 90 | set de fixation | 2,00 | 2 |
| 7 | 08 28 22 596-99 | tuyau | 1,00 | 20 |
| 8 | 12 580 970-99 | Coulisse - Dark Platinum brossé | 1,00 | 20 |
| 4 | 09 31 11 002 90 | tige | 2,00 | 2 |
| 9 | 28 204 970-99 | Flexible métallique de douche 1/2" x 1/2" x 1750 mm - Dark Platinum brossé | 1,00 | 2 |
| 5 | 09 21 40 020-99 | raccord | 2,00 | 20 |
| 2 | 09 30 30 048 90 | vis | 2,00 | 2 |
| 6 | 09 18 40 009 90 | douille | 2,00 | 2 |
| 3 | 09 31 11 140 90 | tige | 2,00 | 60 |