

TARA Garniture de douche sans douchette - Chrome

TARA

26 413 892 Version du produit de 01/04/2024



- barre de douche avec curseur
- diamètre de tube 18 mm
- rosaces Ø 55 mm
- entraxe 800 mm
- flexible de douche métallique 1750 mm avec protection anti-torsion intégrée
- raccord de flexible de douche 3/8"

Cet article ne comprend pas de douchette à main !

	Chrome	26 413 892-00
	Platine brossé	26 413 892-06
	Platine	26 413 892-08
	Dark Chrome	26 413 892-19
	Laiton brossé (Or 23cts)	26 413 892-28
	Noir mat	26 413 892-33
	Dark Brass brossé	26 413 892-39
	Bronze brossé	26 413 892-42
	Dark Bronze brossé (PVD)	26 413 892-43
	Champagne brossé (Or 22cts)	26 413 892-46
	Champagne (Or 22cts)	26 413 892-47
	Chrome brossé	26 413 892-93
	Dark Platinum brossé	26 413 892-99

TARA Garniture de douche sans douchette - Chrome

TARA

26 413 892 Version du produit de 01/04/2024

Accessoires recommandés



Coude mural à encastrer -
 •profondeur de montage max. 163 mm
 •profondeur de montage mini. 90 mm

35 085 970 90

Accessoires requis



Douchette à main - Chrome

28 018 979-00

Accessoires requis



Douchette à main - Chrome

28 017 979-00

Accessoires requis



Douchette à main FlowReduce - Chrome

28 016 979-00 0010

Accessoires requis



Douchette à main FlowReduce - Chrome

28 018 979-00 0010

Accessoires requis



**ARTICLES GÉNÉRIQUES
Douchette à main FlowReduce - Chrome**

28 025 979-00 0010

Accessoires requis



**ARTICLES GÉNÉRIQUES
Douchette à main FlowReduce - Chrome**

28 029 979-00 0010

Accessoires requis



Douchette à main - Chrome

28 012 979-00

Accessoires requis



Douchette à main FlowReduce - Chrome

28 012 979-00 0010

Accessoires requis



Douchette à main - Chrome

28 016 979-00

Accessoires recommandés



Coude mural - Chrome

28 450 625-00

Accessoires requis



**ARTICLES GÉNÉRIQUES
Douchette à main FlowReduce - Chrome**

28 027 979-00 0010

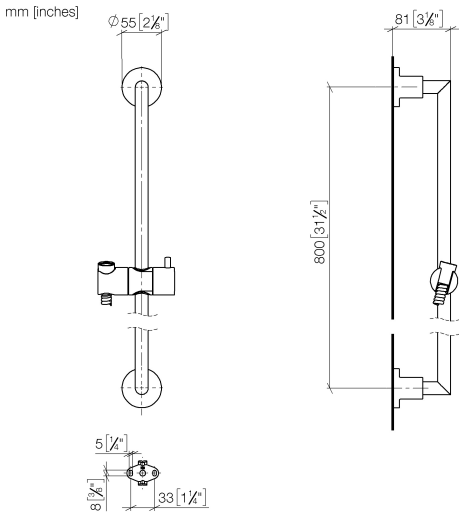
Accessoires requis



**ARTICLES GÉNÉRIQUES
Douchette à main - Chrome**

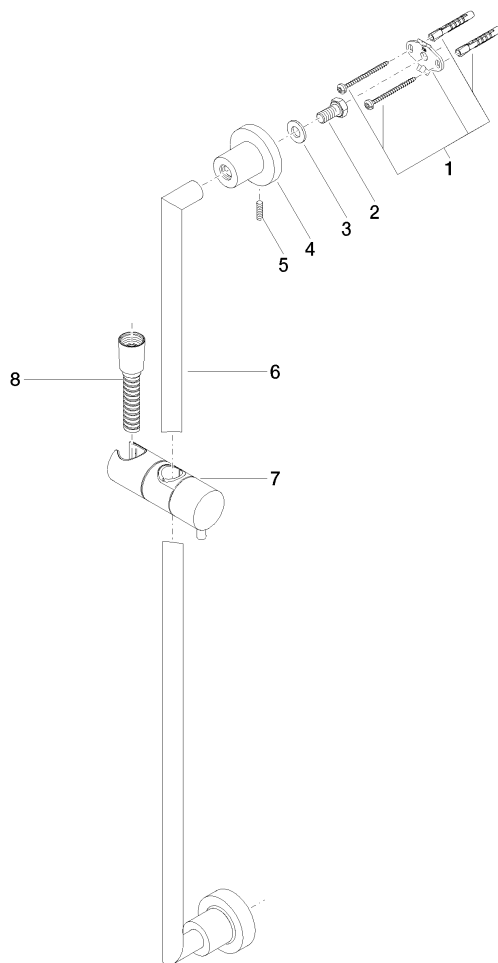
28 029 979-00

26 413 892 Version du produit de 01/04/2024



Codes & Standards			
ASME A112.18.1	cUPC	Scottish Water Byelaws	UK Water Supply Regulations
XP P 41-280			

Certificats et durabilité		
WRAS_2009	ACS_20 ACC LY	IAPMO_4976



Liste des pièces de rechange

N°	Article Numéro	Désignation	Fréquence de montage	Délai de livraison
4	08 17 89 505-00	patte de fixation	2,00	10
8	28 322 970-00	Flexible métallique de douche 1/2" x 3/8" x 1750 mm - Chrome	1,00	2
3	09 30 11 046 90	rondelle	2,00	2
2	09 30 30 071 90	vis	2,00	2
5	04 31 11 113 00 90	tige	2,00	2
6	05 28 22 590 00-00	barre	1,00	10
1	05 17 20 739 00 90	set de fixation	2,00	2
7	12 580 970-00	Coulisse - Chrome	1,00	50