

## MADISON Mélangeur bain/douche à 4 trous pour montage sur gorge ou hors baignoire - Chrome

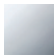

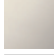



MADISON

27 502 370



- saillie 225 mm
- garniture de douche : jet normal
- bec déverseur : jet circulaire enrichi en air
- garniture de douche avec système anticalcaire pour douche ou baignoire
- inverseur automatique bain/douche
- hauteur de robinetterie 185 mm
- hauteur jusqu'au mousseur 140 mm
- diamètre de percement des robinets latéraux 32 mm
- diamètre de percement du bec 32 mm
- diamètre de percement garniture de douche 32 mm
- rosace pour sortie Ø 70 mm
- rosace pour garniture de douche Ø 60 mm
- rosace pour robinet latéral Ø 60 mm
- flexible de douche métallique 1750 mm avec protection anti-torsion intégrée
- débit max. bec déverseur 23 l/min
- débit max. garniture de douche 6,8 l/min

Avec sécurité anti-retour.

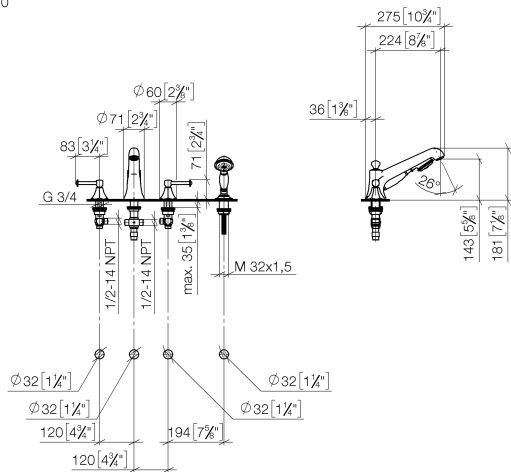
|   |                          |               |
|---|--------------------------|---------------|
|  | Chrome                   | 27 502 370-00 |
|  | Platine brossé           | 27 502 370-06 |
|  | Platine                  | 27 502 370-08 |
|  | Laiton (Or 23cts)        | 27 502 370-09 |
|  | Laiton brossé (Or 23cts) | 27 502 370-28 |
|  | Dark Platinum brossé     | 27 502 370-99 |

### Accessoires recommandés

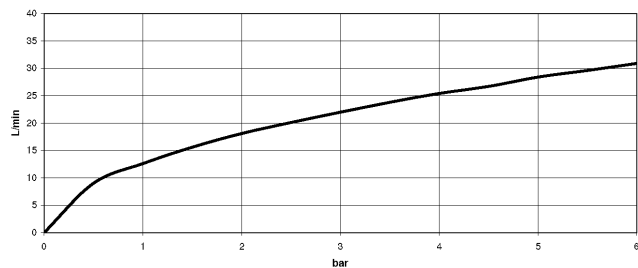


**Système de montage Perfecto - 12 614 970 90**

27 502 370  
mm [inches]  
1:10



### Diagramme de débit

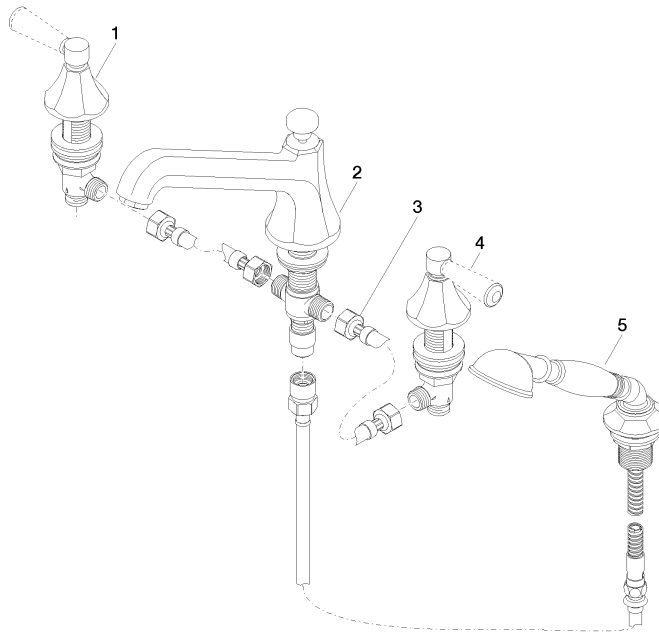


### Certificats

LGA\_8028.

Belgaqua\_21-380-  
27\_4.

27 502 370



**Liste des pièces de rechange**

| N° | Article Numéro | Désignation                                 | Fréquence de montage | Délai de livraison |
|----|----------------|---|----------------------|--------------------|
| 1  | 20 000 370-00  | partie latérale                             | 1                    | 60                 |
| 2  | 13 502 380-00  | bec déverseur                               | 1                    | 60                 |
| 3  | 12 502 970 90  | Flexible de pression 1/2" x 1/2" x 400 mm - | 2                    | 2                  |
| 4  | 20 000 371-00  | partie latérale                             | 1                    | 60                 |
| 5  | 27 703 370-00  | garniture de douche                         | 1                    | 60                 |