

Garniture de douche pour montage sur gorge ou hors baignoire - Dark Platinum SERIES SPECIFIC brossé

27 702 980 Version du produit jusqu'à 15/05/2020



- COMPACT RAIN, débit max. 6,8 l/min (à 3 bar)
- avec système anti-calcaire
- rosace 60 x 60 mm
- diamètre de percement 32 mm
- flexible de douche métallique 1750 mm avec protection anti-torsion intégrée

Remplacement ultérieur du flexible de douche possible sans démontage de la robinetterie grâce à la conception en deux parties.

Avec sécurité anti-retour.

	Dark Platinum brossé	27 702 980-99
	Chrome	27 702 980-00
	Platine brossé	27 702 980-06
	Platine	27 702 980-08
	Dark Chrome	27 702 980-19
	Light Gold brossé	27 702 980-27
	Laiton brossé (Or 23cts)	27 702 980-28
	Noir mat	27 702 980-33
	Dark Brass brossé	27 702 980-39
	Champagne brossé (Or 22cts)	27 702 980-46
	Champagne (Or 22cts)	27 702 980-47
	Chrome brossé	27 702 980-93

Garniture de douche pour montage sur gorge ou hors baignoire - Dark Platinum SERIES SPECIFIC brossé

27 702 980 Version du produit jusqu'à 15/05/2020

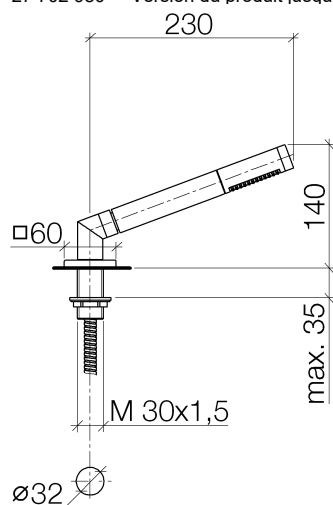
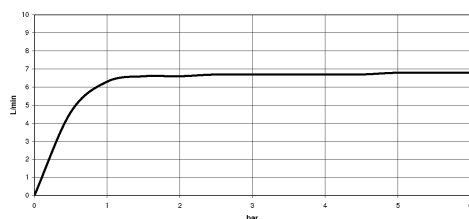


Diagramme de débit



Codes & Standards

ASME A112.18.1	cUPC	DIN 4109	EN 1717
ISO 3822	Scottish Water Byelaws	UK Water Supply Regulations	Ü-Zeichen



Garniture de douche pour montage sur gorge ou hors baignoire - Dark Platinum SERIES SPECIFIC brossé

27 702 980 Version du produit jusqu'à 15/05/2020

Certificats et durabilité

LGA_29

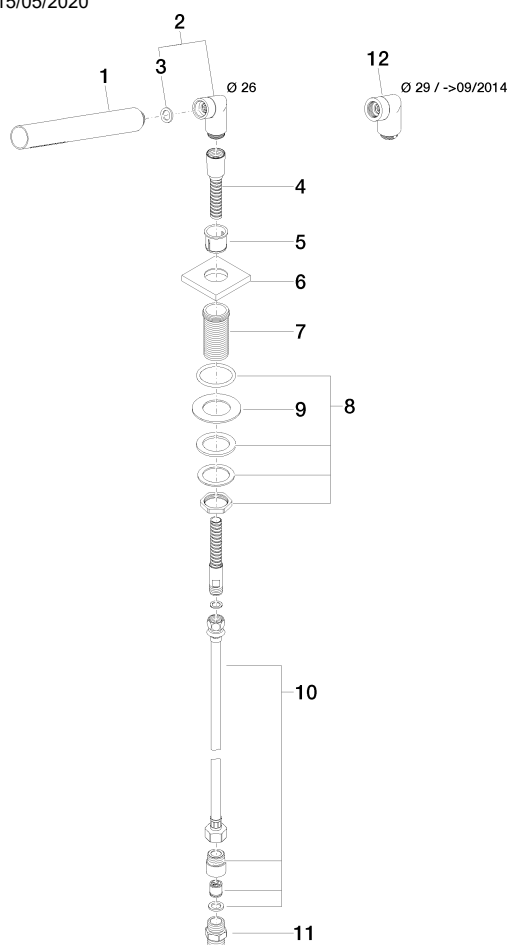
IAPMO_4976

Belgaqua_21-383-2 WRAS_2209

Garniture de douche pour montage sur gorge ou hors baignoire - Dark Platinum SERIES SPECIFIC brossé

27 702 980 Version du produit jusqu'à 15/05/2020

Les pièces pour les
autres finitions
peuvent être
trouvées ici : Chrome



Liste des pièces de rechange

N°	Article Numéro	Désignation	Fréquence de montage	Délai de livraison
4	28 322 970-99	Flexible métallique de douche 1/2" x 3/8" x 1750 mm - Dark Platinum brossé	1,00	2
2	04 24 04 287 00-99	raccord à vis	1,00	20
12	04 24 04 187 00-99	raccord à vis	1,00	-
La pièce de rechange ne peut plus être commandée, veuillez commander l'article de remplacement				
7	09 30 01 090-07	douille	1,00	30
6	09 27 68 003-99	rosace	1,00	20
10	12 505 970 90	Flexible de pression 1/2" x 3/8" x 500 mm -	1,00	2
8	04 23 10 032 46 90	set de fixation	1,00	2
9	09 30 11 060 90	rondelle	1,00	2
5	90 18 40 085 00 90	douille	1,00	2
3	90 14 20 002 00 90	joint	1,00	2
11	90 24 03 168 00 90	raccord à vis	1,00	2
1	90 12 11 140 41-99	douche	1,00	20