

## Douchette extractible - Chrome

ARTICLES  
GÉNÉRIQUES

27 731 970 Version du produit de 01/02/2023



- avec rosace ronde
- jet douchette
- inverseur automatique sortie/douchette
- hauteur de robinetterie 191 mm
- diamètre de percement douchette à main 32 mm
- flexible de douchette tressé 1500 mm
- tête de douchette avec système anticalcaire
- sans plomb

Uniquement combinable avec 32815682, 33826861, 32815861, 33836888, 32816888, 20816892, 33836875, 32815875.

Avec sécurité anti-retour.

Écoulement de l'eau restante par la douchette possible après la fermeture.

Mitigeur à positionner librement.

	Chrome	27 731 970-00
	Platine brossé	27 731 970-06
	Platine	27 731 970-08
	Laiton (Or 23cts)	27 731 970-09
	Dark Chrome	27 731 970-19
	Laiton brossé (Or 23cts)	27 731 970-28
	Noir mat	27 731 970-33
	Bronze brossé	27 731 970-42
	Champagne brossé (Or 22cts)	27 731 970-46
	Champagne (Or 22cts)	27 731 970-47
	Chrome brossé	27 731 970-93
	Dark Platinum brossé	27 731 970-99

## Douchette extractible - Chrome

ARTICLES  
GÉNÉRIQUES

27 731 970 Version du produit de 01/02/2023

mm [inches]



### Diagramme de débit



### Codes & Standards

DIN 4109

EN 1717

ISO 3822

NSF372

NSF61

Ü-Zeichen



Douchette extractible - Chrome

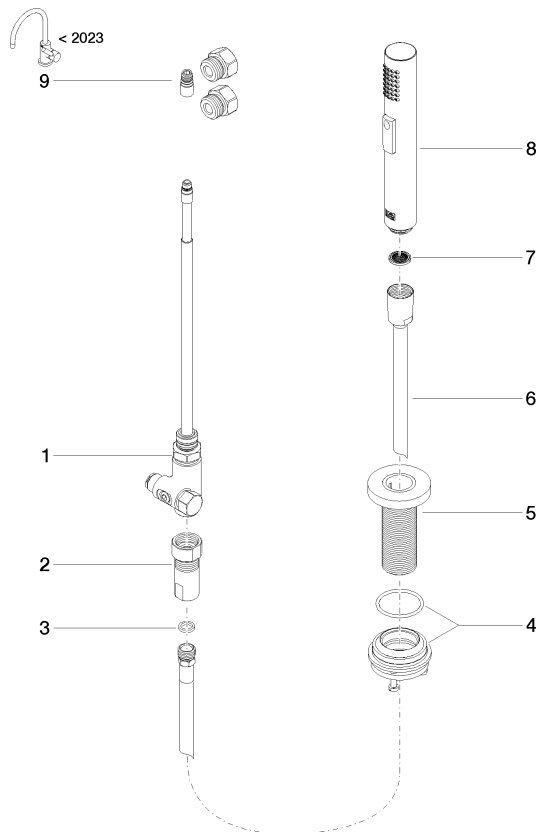
ARTICLES  
GÉNÉRIQUES

27 731 970 Version du produit de 01/02/2023

Certificats et durabilité

IAPMO_6397	LGA_29	LGA_38	Belgaqua_24-005-2	IAPMO_N-4976
IAPMO_6397				

Les pièces pour les  
autres finitions  
peuvent être  
trouvées ici : Platine  
brossé



## Liste des pièces de rechange

N°	Article Numéro	Désignation	Fréquence de montage	Délai de livraison
7	09 23 01 039 90	tamis	1,00	2
4	04 23 10 047 00 92	set de fixation	1,00	2
8	04 12 11 158 00-00	douche	1,00	10
6	90 30 02 062 00-00	flexible	1,00	10
5	90 27 86 001 00-00	rosace	1,00	10
1	90 17 09 046 12 90	inverseur	1,00	2
3	90 14 20 019 00 90	joint	1,00	2
2	90 24 03 241 00 90	raccord à vis	1,00	2
9	90 17 09 046 14 90	lot de transformation	1,00	2