







27 784 970



- jet douchette
- inverseur automatique bec/douchette pendulaire
- hauteur de robinetterie 665 mm
- rosace individuelle 55 x 55 mm
- diamètre de percement douchette pendulaire 30 mm
- tête de douchette avec système anticalcaire
- sans plomb

Uniquement combinable avec 32800680, 32843680.

Avec sécurité anti-retour.

	Platine brossé	27 784 970-06
	Chrome	27 784 970-00
	Platine	27 784 970-08
	Dark Chrome	27 784 970-19
	Chrome brossé	27 784 970-93
	Dark Platinum brossé	27 784 970-99

27 784 970

mm [inches]
M 1:10

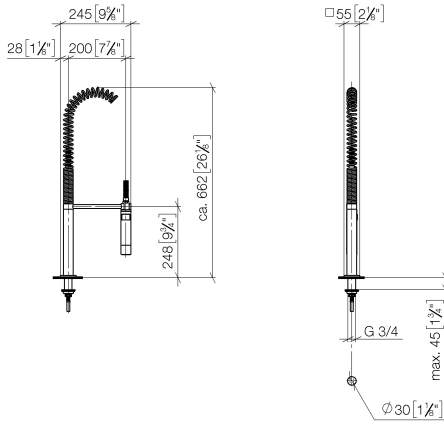
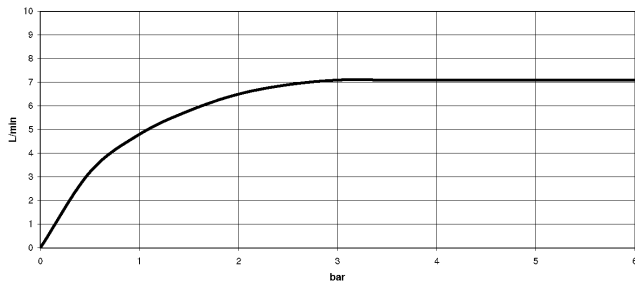


Diagramme de débit



Codes & Standards

EN 1717



Douchette pendulaire - Platine brossé

LOT

27 784 970

Certificats

Belgaqua_22_277_2

27 784 970

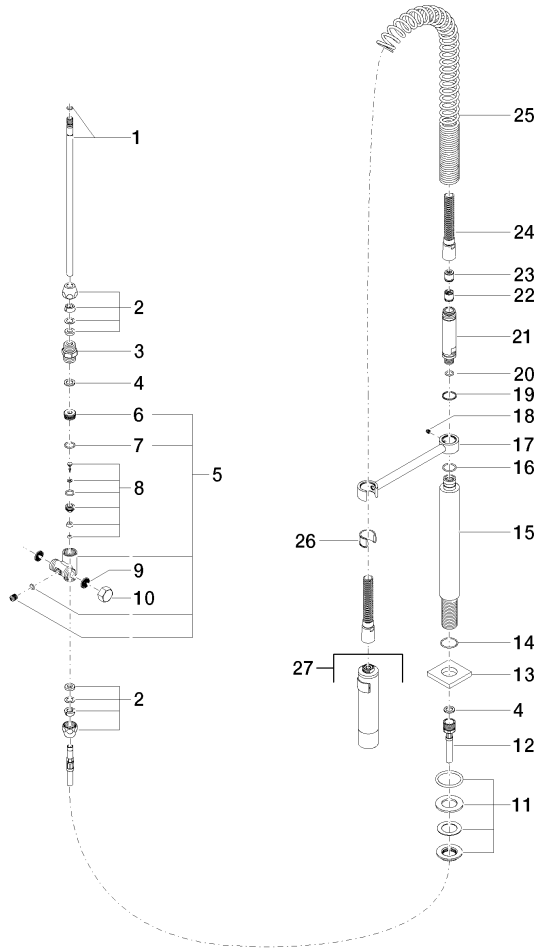
Version du produit jusqu'à 7/10/2018

Version du produit de 7/10/2018 à 9/18/2018

Version du produit de 9/18/2018 à 10/27/2020

Version du produit de 10/27/2020

Les pièces pour les autres finitions peuvent être trouvées ici : Chrome





Douchette pendulaire - Platine brossé

LOT

27 784 970

Liste des pièces de rechange

Version du produit jusqu'à 7/10/2018

Version du produit de 7/10/2018 à 9/18/2018

Version du produit de 9/18/2018 à 10/27/2020

Version du produit de 10/27/2020

N°	Article Numéro	Désignation	Fréquence de montage	Délai de livraison
	04 24 02 046 10 90	tuyau	30	60