

27 789 970




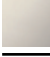




S'adapte aux gammes suivantes : ELIO, TARA, TARA ULTRA

- jet douchette
- inverseur automatique bec/douchette pendulaire
- hauteur de robinetterie 665 mm
- rosace individuelle Ø 55 mm
- diamètre de percement douchette pendulaire 30 mm
- tête de douchette avec système anticalcaire
- sans plomb

Uniquement combinable avec 33826790, 32800790, 33826888, 32815888, 20815892, 33826875.

Avec sécurité anti-retour.

| | | |
|---|----------------------|---------------|
|  | Chrome brossé | 27 789 970-93 |
|  | Chrome | 27 789 970-00 |
|  | Platine brossé | 27 789 970-06 |
|  | Platine | 27 789 970-08 |
|  | Dark Chrome | 27 789 970-19 |
|  | Dark Platinum brossé | 27 789 970-99 |

27 789 970

mm [inches]
M 1:10

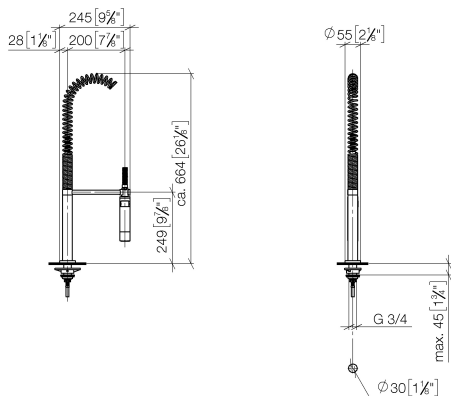
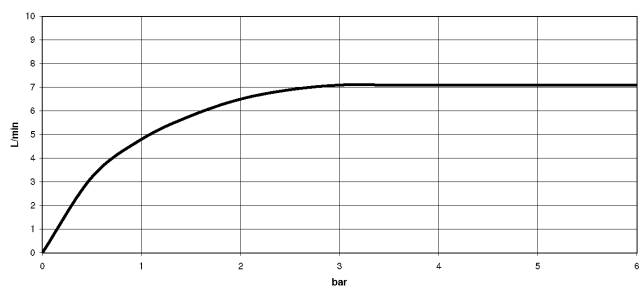


Diagramme de débit



Codes & Standards

EnergieEtikette B



Douchette pendulaire - Chrome brossé

ELIO

27 789 970

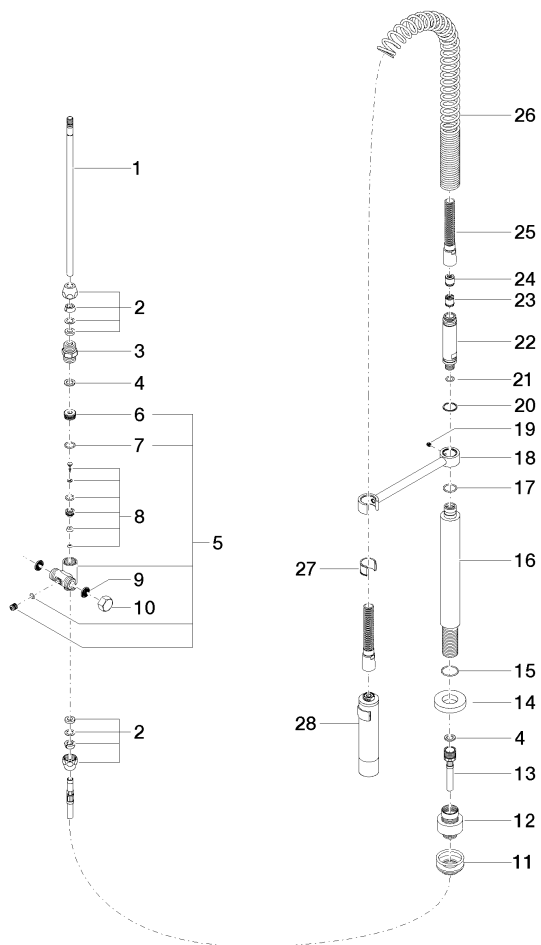
Certificats

LGA_18901.

Belgaqua_22_277_2
7_3.

27 789 970

Les pièces pour les autres finitions peuvent être trouvées ici : [Chrome](#)



27 789 970

Liste des pièces de rechange

| N° | Article Numéro | Désignation | Fréquence de montage | Délai de livraison |
|----|--------------------|--------------------|----------------------|--------------------|
| 1 | 04 24 02 046 01-07 | tuyau | 1 | 10 |
| 2 | 90 23 30 040 00-93 | joint américain | 2 | 20 |
| 3 | 90 24 03 168 00 90 | raccord à vis | 1 | 2 |
| 4 | 90 14 20 002 00 90 | joint | 2 | 2 |
| 5 | 90 17 09 046 10 90 | inverseur | 1 | 2 |
| 6 | 09 24 04 112 10 90 | raccord à vis | 1 | 2 |
| 7 | 90 14 10 033 00 90 | joint | 1 | 2 |
| 8 | 90 21 10 031 10 90 | inverseur | 1 | 2 |
| 9 | 09 23 01 039 90 | tamis | 2 | 2 |
| 10 | 04 21 02 006 00 92 | capuchon | 1 | 2 |
| 11 | 04 23 10 004 03 90 | set de fixation | 1 | 2 |
| 12 | 12 780 970 90 | Set de rallonges - | 1 | 60 |
| 13 | 09 30 04 067 90 | flexible | 1 | 2 |
| 14 | 09 28 10 064-93 | rosace | 1 | 60 |
| 15 | 09 14 10 120 90 | joint | 1 | 2 |
| 16 | 09 11 10 066 10-93 | raccord | 1 | 20 |
| 17 | 09 14 10 031 90 | joint | 1 | 2 |
| 18 | 04 17 20 014 00-93 | patte de fixation | 1 | 60 |
| 19 | 09 31 11 049 90 | tige | 1 | 2 |
| 20 | 09 14 15 012 90 | anneau | 1 | 2 |
| 21 | 09 14 10 003 90 | joint | 1 | 2 |
| 22 | 09 30 01 067 10-93 | adaptateur | 1 | 60 |
| 23 | 90 23 01 141 00 90 | anti-retour | 1 | 2 |
| 24 | 09 23 01 046 90 | anti-retour | 1 | 2 |
| 25 | 90 30 02 065 00-93 | flexible | 1 | 20 |
| 26 | 09 16 02 034 90 | ressort | 1 | 2 |
| 27 | 90 18 40 035 00 90 | douille | 1 | 2 |
| 28 | 04 12 11 094 10-93 | douche | 1 | 20 |