

Douchette pendulaire - Platine brossé

ARTICLES
GÉNÉRIQUES

27 799 970 Version du produit de 01/10/2024










- jet douchette
- inverseur automatique bec/douchette pendulaire
- hauteur de robinetterie 665 mm
- rosace individuelle Ø 55 mm
- diamètre de percement douchette pendulaire 30 mm
- tête de douchette avec système anticalcaire
- sans plomb

Uniquement combinable avec 32815682, 33826861, 32815861, 33836888, 32816888, 20816892, 33836875, 32815875.

Avec sécurité anti-retour.

Mitigeur à positionner librement.

	Platine brossé	27 799 970-06
	Chrome	27 799 970-00
	Platine	27 799 970-08
	Dark Chrome	27 799 970-19
	Bronze brossé	27 799 970-42
	Chrome brossé	27 799 970-93
	Dark Platinum brossé	27 799 970-99

Douchette pendulaire - Platine brossé

ARTICLES
GÉNÉRIQUES

27 799 970 Version du produit de 01/10/2024

mm [inches]
1:10



Diagramme de débit



Codes & Standards

DIN 4109

EN 1717

ISO 3822

NSF372

NSF61

Ü-Zeichen



Douchette pendulaire - Platine brossé

ARTICLES
GÉNÉRIQUES

27 799 970 Version du produit de 01/10/2024

Certificats et durabilité

IAPMO_6397

LGA_38

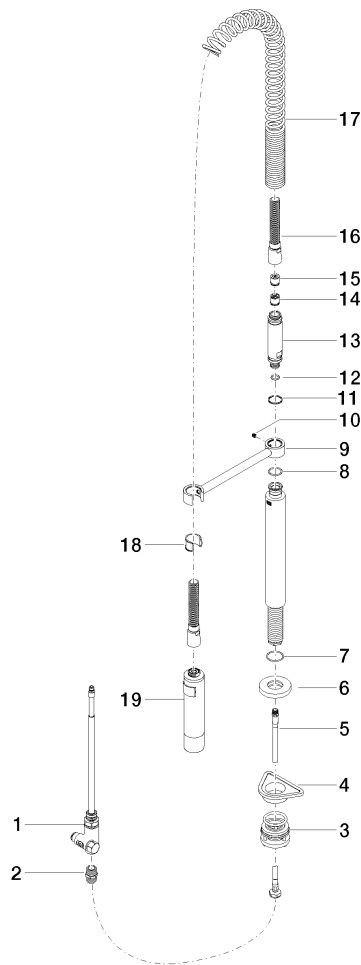
Belgaqua_24-005-2 IAPMO_N-4976

Douchette pendulaire - Platine brossé

ARTICLES
GÉNÉRIQUES

27 799 970 Version du produit de 01/10/2024

Les pièces pour les
autres finitions
peuvent être
trouvées ici : Chrome



Liste des pièces de rechange

N°	Article Numéro	Désignation	Fréquence de montage	Délai de livraison
8	09 14 10 031 90	joint	1,00	2
17	09 16 02 034 90	ressort	1,00	2
19	04 12 11 094 10-06	douche	1,00	10
2	90 24 03 250 00 90	raccord à vis	1,00	2
9	04 17 20 014 00-06	patte de fixation	1,00	10
3	04 23 10 004 03 90	set de fixation	1,00	2
1	90 17 09 046 12 90	inverseur	1,00	2
7	09 14 10 120 90	joint	1,00	2
15	09 23 01 046 90	anti-retour	1,00	2
4	09 18 40 090 90	douille	1,00	2
11	09 14 15 012 90	anneau	1,00	2
10	09 31 11 049 90	tige	1,00	2
12	09 14 10 003 90	joint	1,00	2
6	90 27 86 000 00-06	rosace	1,00	10
5	04 30 04 104 00 90	flexible	1,00	2
13	09 30 01 067 10-06	adaptateur	1,00	10
14	90 23 01 141 00 90	anti-retour	1,00	2
16	90 30 02 065 00-06	flexible	1,00	10
18	90 18 40 035 00 90	douille	1,00	2