

WATER TUBE Coude mural pour tube Kneipp avec support de flexible et rosace individuelle FlowReduce - Light Gold brossé

SERIES SPECIFIC

27 843 979 Version du produit de 01/04/2024



- LAMINAR FLOW, débit max. 9 l/min (à 3 bar)
- avec réglage du débit
- rosace Ø 70 mm
- support de flexible pour hydrothérapie
- coude mural 1/2"
- sans flexible
- Ce produit contribue au respect des exigences des systèmes d'évaluation des bâtiments écologiques, par exemple LEED®, BREEAM®, DGNB

Avec sécurité anti-retour.

| | | |
|--|-----------------------------|---------------|
| | Light Gold brossé | 27 843 979-27 |
| | Chrome | 27 843 979-00 |
| | Platine brossé | 27 843 979-06 |
| | Platine | 27 843 979-08 |
| | Dark Chrome | 27 843 979-19 |
| | Light Gold | 27 843 979-26 |
| | Laiton brossé (Or 23cts) | 27 843 979-28 |
| | Noir mat | 27 843 979-33 |
| | Dark Brass brossé | 27 843 979-39 |
| | Bronze brossé | 27 843 979-42 |
| | Champagne brossé (Or 22cts) | 27 843 979-46 |
| | Champagne (Or 22cts) | 27 843 979-47 |
| | Chrome brossé | 27 843 979-93 |
| | Dark Platinum brossé | 27 843 979-99 |

WATER TUBE Coude mural pour tube Kneipp avec support de flexible et rosace individuelle FlowReduce - Light Gold brossé

SERIES SPECIFIC

27 843 979 Version du produit de 01/04/2024
mm [inches]

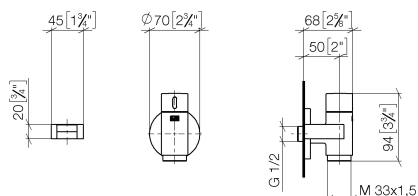


Diagramme de débit



Codes & Standards

EN 1717



WATER TUBE Coude mural pour tube Kneipp avec support de flexible et rosace individuelle FlowReduce - Light Gold brossé

SERIES SPECIFIC

27 843 979 Version du produit de 01/04/2024

Certificats et durabilité

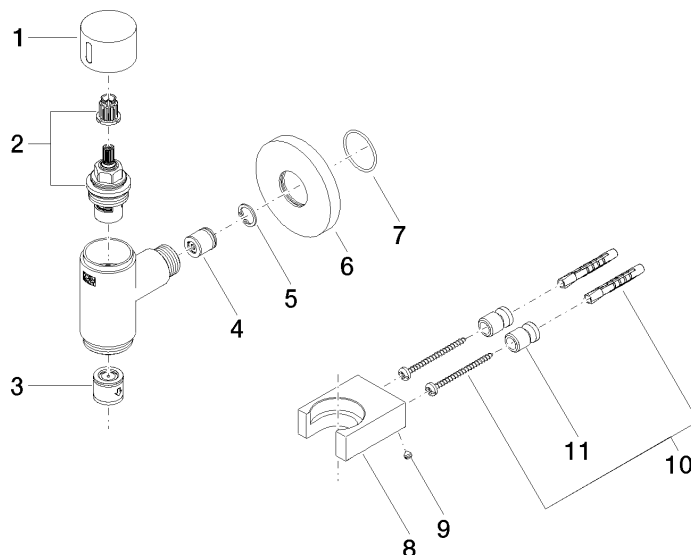
Belgaqua_24-007-2

WATER TUBE Coude mural pour tube Kneipp avec support de flexible et rosace individuelle FlowReduce - Light Gold brossé

SERIES SPECIFIC

27 843 979 Version du produit de 01/04/2024

Les pièces pour les autres finitions peuvent être trouvées ici : [Chrome](#)



Liste des pièces de rechange

| N° | Article Numéro | Désignation | Fréquence de montage | Délai de livraison |
|----|--------------------|---------------------|----------------------|--------------------|
| 11 | 08 17 20 726 90 | patte de fixation | 1,00 | 2 |
| 8 | 09 17 20 023-27 | patte de fixation | 1,00 | 60 |
| 6 | 09 27 97 020-27 | rosace | 1,00 | 60 |
| 10 | 05 30 31 025 00 90 | set de fixation | 1,00 | 2 |
| 9 | 09 31 11 148 90 | tige | 2,00 | 2 |
| 5 | 09 16 01 014 90 | anneau | 1,00 | 2 |
| 7 | 09 14 10 135 90 | joint | 1,00 | 2 |
| 4 | 09 23 01 077 90 | limitateur de débit | 1,00 | 2 |
| 1 | 09 20 97 021-27 | poignée | 1,00 | 60 |
| 3 | 90 23 01 045 00 90 | anti-retour | 1,00 | 2 |
| 2 | 90 90 03 145 00 90 | tête céramique | 1,00 | 2 |