

WATER TUBE Tube Kneipp blanc 2000 mm - Platine

28 285 979



- douille de flexible avec manchon M33
- avec anneau de support

| | | |
|---|-----------------------------|---------------|
|  | Platine | 28 285 979-08 |
|  | Chrome | 28 285 979-00 |
|  | Platine brossé | 28 285 979-06 |
|  | Dark Chrome | 28 285 979-19 |
|  | Laiton brossé (Or 23cts) | 28 285 979-28 |
|  | Noir mat | 28 285 979-33 |
|  | Champagne brossé (Or 22cts) | 28 285 979-46 |
|  | Champagne (Or 22cts) | 28 285 979-47 |
|  | Chrome brossé | 28 285 979-93 |
|  | Dark Platinum brossé | 28 285 979-99 |



WATER TUBE Tube Kneipp blanc 2000 mm - Platine

28 285 979

mm [inches]

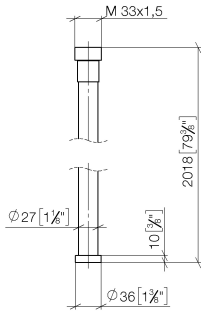


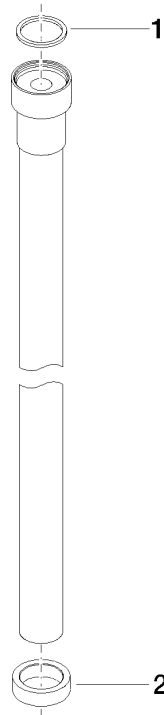
Diagramme de débit



WATER TUBE Tube Kneipp blanc 2000 mm - Platine

28 285 979

Les pièces pour les
autres finitions
peuvent être
trouvées ici : Chrome





WATER TUBE Tube Kneipp blanc 2000 mm - Platine

28 285 979

Liste des pièces de rechange

| N° | Article Numéro | Désignation | Fréquence de montage | Délai de livraison |
|----|-----------------|-------------|----------------------|--------------------|
| | 09 14 20 003 90 | joint | 2 | 2 |