

28 450 809 Version du produit de 13/03/2017 à 06/07/2018



- sortie douche 3/8"
- rosace Ø 60 mm
- raccord 1/2"

Avec sécurité anti-retour.

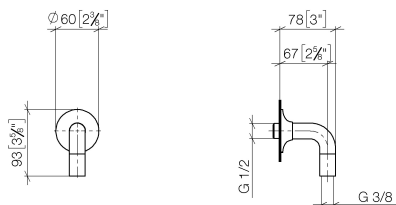
	Platine	28 450 809-08
	Chrome	28 450 809-00
	Platine brossé	28 450 809-06
	Dark Chrome	28 450 809-19
	Laiton brossé (Or 23cts)	28 450 809-28
	Dark Brass brossé	28 450 809-39
	Bronze brossé	28 450 809-42
	Champagne brossé (Or 22cts)	28 450 809-46
	Champagne (Or 22cts)	28 450 809-47
	Dark Platinum brossé	28 450 809-99

### Accessoires recommandés

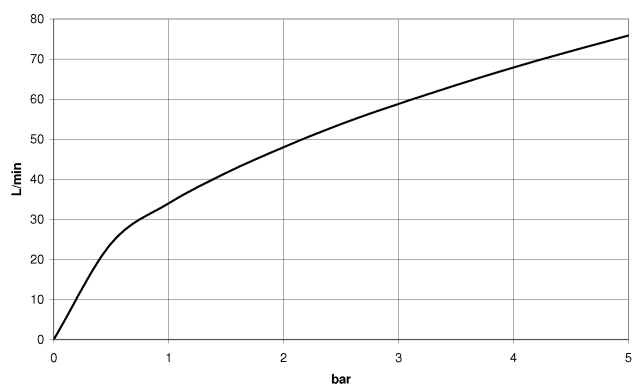


- Coude mural à encastrer -** 35 085 970 90
- profondeur de montage max. 163 mm
  - profondeur de montage mini. 90 mm

mm [inches]



### Diagramme de débit



### Codes & Standards

ASME A112.18.1

cUPC

EN 1717

Scottish Water  
Byelaws

UK Water Supply  
Regulations



## VAIA Coude mural - Platine

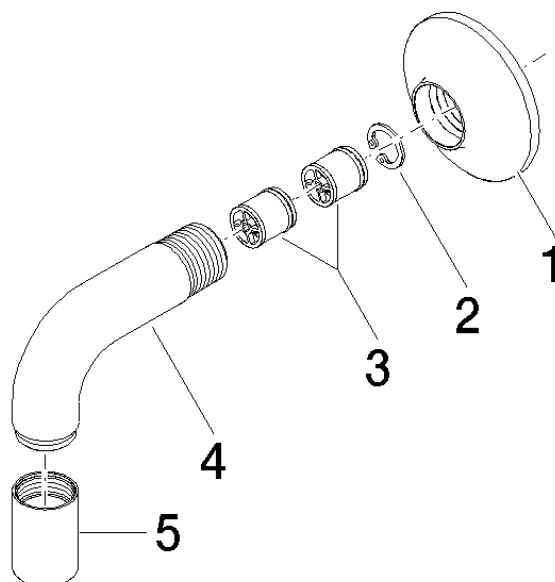
VAIA

28 450 809 Version du produit de 13/03/2017 à 06/07/2018

### Certificats et durabilité

Belgaqua\_22\_280\_2 IAPMO\_4976

WRAS\_240702



## Liste des pièces de rechange

N°	Article Numéro	Désignation	Fréquence de montage	Délai de livraison
4	09 11 03 123-08	raccord	1,00	40
2	09 16 01 014 90	anneau	1,00	2
1	90 27 80 021 00-08	rosace	1,00	40
3	90 23 01 040 00 90	anti-retour	2,00	2
5	90 21 02 069 00-08	hotte	1,00	40