

28 490 660



- sortie douche 3/8"
- rosace Ø 60 mm
- raccord 1/2"

Avec sécurité anti-retour.

S'adapte aux gammes suivantes : TARA, VAIA, META

	Platine	28 490 660-08
	Chrome	28 490 660-00
	Platine brossé	28 490 660-06
	Dark Chrome	28 490 660-19
	Or clair	28 490 660-26
	Or clair brossé	28 490 660-27
	Laiton brossé (Or 23cts)	28 490 660-28
	Noir mat	28 490 660-33
	Bronze brossé	28 490 660-42
	Champagne brossé (Or 22cts)	28 490 660-46
	Champagne (Or 22cts)	28 490 660-47
	Cyprum	28 490 660-49
	Chrome brossé	28 490 660-93
	Dark Platinum brossé	28 490 660-99

Accessoires recommandés



Coude mural à encastrer -

- profondeur de montage max. 163 mm
- profondeur de montage mini. 90 mm

35 085 970 90

Accessoires recommandés



Coude mural à encastrer -

- profondeur de montage max. 163 mm
- profondeur de montage mini. 90 mm

35 085 970 90

28 490 660

mm [inches]

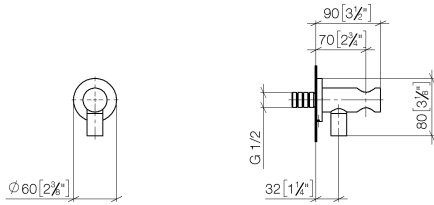
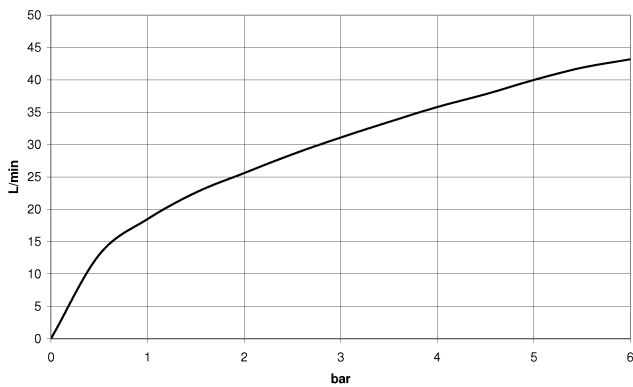


Diagramme de débit



Codes & Standards

EN 1717

Scottish Water
Byelaws

UK Water Supply
Regulations



Coude mural avec support de douche intégré - Platine

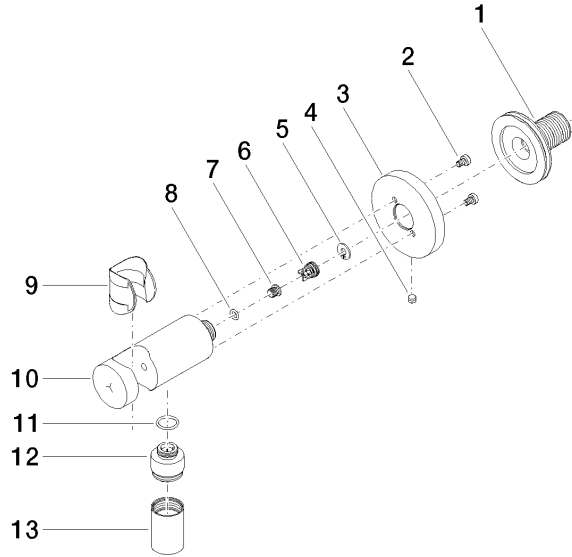
TARA

28 490 660

Certificats

Belgaqua_21-024-2 WRAS_1912

Version du produit de 10/1/2023





Coude mural avec support de douche intégré - Platine

TARA

28 490 660

Liste des pièces de rechange

Version du produit de 10/1/2023

N°	Article Numéro	Désignation	Fréquence de montage	Délai de livraison
	90 24 03 280 00 90	raccord à vis	14	2