

28 490 660



- sortie douche 3/8"
- rosace Ø 60 mm
- raccord 1/2"

Avec sécurité anti-retour.

S'adapte aux gammes suivantes : TARA,  
VAIA, META

|   |                             |               |
|---|-----------------------------|---------------|
|    | Or clair                    | 28 490 660-26 |
|    | Chrome                      | 28 490 660-00 |
|    | Platine brossé              | 28 490 660-06 |
|    | Platine                     | 28 490 660-08 |
|    | Dark Chrome                 | 28 490 660-19 |
|    | Or clair brossé             | 28 490 660-27 |
|    | Laiton brossé (Or 23cts)    | 28 490 660-28 |
|    | Noir mat                    | 28 490 660-33 |
|    | Bronze brossé               | 28 490 660-42 |
|   | Champagne brossé (Or 22cts) | 28 490 660-46 |
|  | Champagne (Or 22cts)        | 28 490 660-47 |
|  | Cyprum                      | 28 490 660-49 |
|  | Chrome brossé               | 28 490 660-93 |
|  | Dark Platinum brossé        | 28 490 660-99 |

28 490 660

mm [inches]

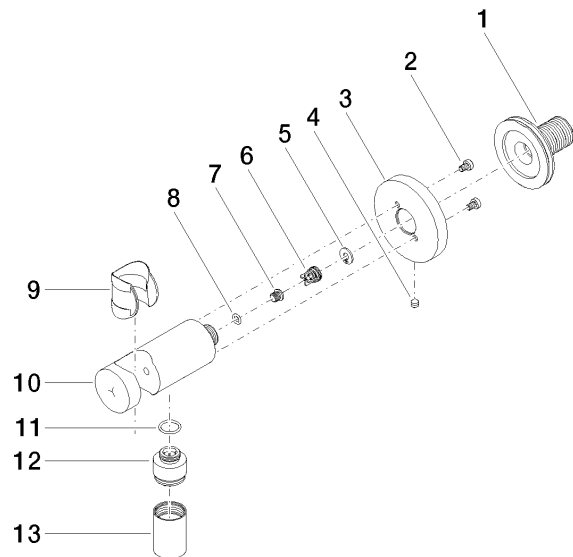


Diagramme de débit



28 490 660

Les pièces pour les autres finitions peuvent être trouvées ici : Chrome



### Liste des pièces de rechange

| N° | Article Numéro     | Désignation   | Fréquence de montage | Délai de livraison |
|----|--------------------|---------------|----------------------|--------------------|
| 1  | 90 24 03 280 00 90 | raccord à vis | 1                    | 2                  |
| 2  | 09 30 30 037 90    | vis           | 2                    | 2                  |
| 3  | 09 27 66 001-26    | rosace        | 1                    | 60                 |
| 4  | 09 31 11 112 90    | tige          | 1                    | 60                 |
| 5  | 09 16 01 023 90    | anneau        | 1                    | 2                  |
| 6  | 09 23 01 131 90    | anti-retour   | 1                    | 2                  |
| 7  | 09 30 30 113 20 90 | vis           | 1                    | 2                  |
| 8  | 09 14 10 001 90    | joint         | 1                    | 2                  |
| 9  | 09 18 40 216 90    | douille       | 1                    | 2                  |
| 10 | 09 11 03 124-26    | raccord       | 1                    | 60                 |
| 11 | 09 14 10 213 90    | joint         | 1                    | 2                  |
| 12 | 09 24 03 279-26    | raccord à vis | 1                    | 60                 |
| 13 | 90 21 02 069 00-26 | hotte         | 1                    | 30                 |