

28 490 970



- sortie douche 3/8"
- rosace 60 x 60 mm
- raccord 1/2"

Avec sécurité anti-retour.

S'adapte aux gammes suivantes : IMO,
MEM, CL.1, CYO

	Noir mat	28 490 970-33
	Chrome	28 490 970-00
	Platine brossé	28 490 970-06
	Platine	28 490 970-08
	Dark Chrome	28 490 970-19
	Or clair brossé	28 490 970-27
	Laiton brossé (Or 23cts)	28 490 970-28
	Champagne brossé (Or 22cts)	28 490 970-46
	Champagne (Or 22cts)	28 490 970-47
	Chrome brossé	28 490 970-93
	Dark Platinum brossé	28 490 970-99

Accessoires recommandés



- Coude mural à encastrer - 35 085 970 90**
- profondeur de montage max. 163 mm
 - profondeur de montage mini. 90 mm

28 490 970

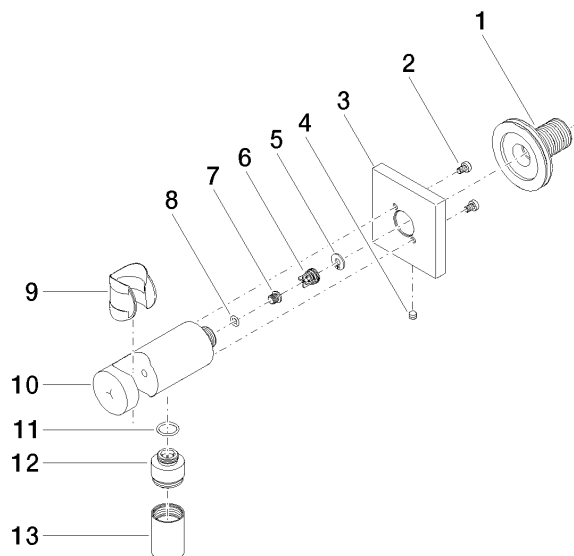
mm [inches]



Certificats

WRAS_1912049.

28 490 970



Liste des pièces de rechange

N°	Article Numéro	Désignation	Fréquence de montage	Délai de livraison
1	90 24 03 280 00 90	raccord à vis	1	2
2	09 30 30 037 90	vis	2	2
3	09 27 97 043-33	rosace	1	30
4	09 31 11 112 90	tige	1	60
5	09 16 01 023 90	anneau	1	2
6	09 23 01 131 90	anti-retour	1	2
7	09 30 30 113 20 90	vis	1	2
8	09 14 10 001 90	joint	1	2
9	09 18 40 216 90	douille	1	2
10	09 11 03 124-33	raccord	1	30
11	09 14 10 213 90	joint	1	2
12	09 24 03 279-33	raccord à vis	1	30
13	90 21 02 069 00-33	hotte	1	30