

Douchette latérale sans réglage du débit FlowReduce - Platine

SERIES SPECIFIC

28 518 979 Version du produit de 01/04/2024



- pomme de douche Ø 55 mm
- rotule 25° pivotante (dans tous les sens)
- HORIZONTAL RAIN, débit max. 5 l/min (à 3 bar)
- avec système anti-calcaire
- rosace Ø 55 mm
- raccord 1/2"
- Ce produit contribue au respect des exigences des systèmes d'évaluation des bâtiments écologiques, par exemple LEED®, BREEAM®, DGNB

| | | |
|--|-----------------------------|---------------|
| | Platine | 28 518 979-08 |
| | Chrome | 28 518 979-00 |
| | Platine brossé | 28 518 979-06 |
| | Laiton (Or 23cts) | 28 518 979-09 |
| | Dark Chrome | 28 518 979-19 |
| | Light Gold | 28 518 979-26 |
| | Light Gold brossé | 28 518 979-27 |
| | Laiton brossé (Or 23cts) | 28 518 979-28 |
| | Noir mat | 28 518 979-33 |
| | Dark Brass brossé | 28 518 979-39 |
| | Bronze brossé | 28 518 979-42 |
| | Champagne brossé (Or 22cts) | 28 518 979-46 |
| | Champagne (Or 22cts) | 28 518 979-47 |
| | Chrome brossé | 28 518 979-93 |
| | Dark Platinum brossé | 28 518 979-99 |

Accessoires recommandés



- Coude mural à encastrer -** 35 085 970 90
- profondeur de montage max. 163 mm
 - profondeur de montage mini. 90 mm

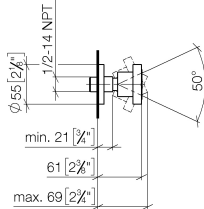


Diagramme de débit



Diagramme de portée du jet



Codes & Standards

| | | | |
|---------------------------|--------------------------------|-----------|----------|
| ASME A112.18.1 | cUPC | DIN 4109 | ISO 3822 |
| Scottish Water Byelaws | UK Water Supply Regulations | Ü-Zeichen | |



Douchette latérale sans réglage du débit FlowReduce - Platine

SERIES SPECIFIC

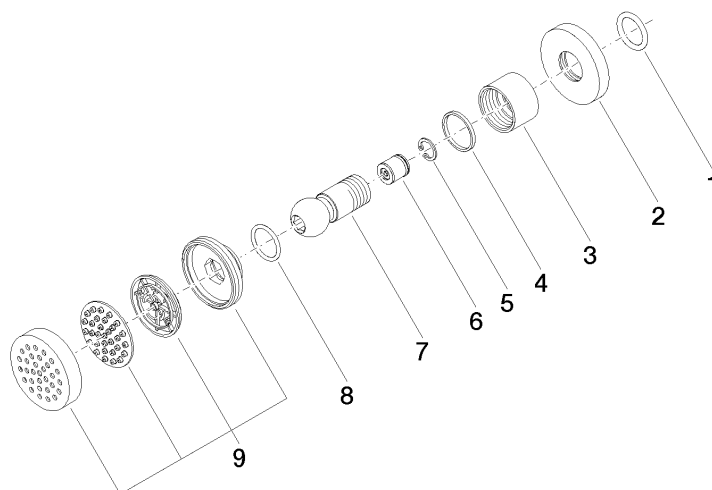
28 518 979 Version du produit de 01/04/2024

Certificats et durabilité

LGA_38

IAPMO_4976

WRAS_240602



Liste des pièces de rechange

| N° | Article Numéro | Désignation | Fréquence de montage | Délai de livraison |
|----|--------------------|--------------------------|----------------------|--------------------|
| 3 | 09 23 30 026-08 | écrou | 1,00 | 40 |
| 6 | 09 23 01 048 90 | anti-retour | 1,00 | 2 |
| 7 | 09 21 40 016-08 | raccord | 1,00 | 40 |
| 4 | 09 14 15 010 90 | anneau | 1,00 | 2 |
| 8 | 09 14 10 015 90 | joint | 1,00 | 2 |
| 9 | 90 12 05 027 00-08 | boîtier (complètement) | 1,00 | 40 |
| 5 | 09 16 01 014 90 | anneau | 1,00 | 2 |
| 1 | 90 14 10 026 00 90 | joint | 1,00 | 2 |
| 2 | 09 27 22 019-08 | rosace | 1,00 | 40 |