

Douchette latérale sans réglage du débit - Champagne brossé (Or 22cts)

SERIES SPECIFIC

28 528 782 Version du produit de 01/06/2024



- pomme de douche Ø 55 mm
- rotule 25° pivotante (dans tous les sens)
- HORIZONTAL RAIN, débit max. 7 l/min (à 3 bar)
- système anti-calcaire
- rosace 60 x 60 mm
- raccord 1/2"

	Champagne brossé (Or 22cts)	28 528 782-46
	Chrome	28 528 782-00
	Platine brossé	28 528 782-06
	Platine	28 528 782-08
	Dark Chrome	28 528 782-19
	Light Gold brossé	28 528 782-27
	Laiton brossé (Or 23cts)	28 528 782-28
	Noir mat	28 528 782-33
	Champagne (Or 22cts)	28 528 782-47
	Chrome brossé	28 528 782-93
	Dark Platinum brossé	28 528 782-99

Accessoires recommandés



- Coude mural à encastrer -** 35 085 970 90
- profondeur de montage max. 163 mm
 - profondeur de montage mini. 90 mm

mm [inches]

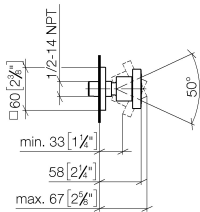


Diagramme de débit



Codes & Standards

DIN 4109	ISO 3822	Scottish Water Byelaws	UK Water Supply Regulations
----------	----------	------------------------	-----------------------------

Ü-Zeichen



Douchette latérale sans réglage du débit - Champagne brossé (Or 22cts)

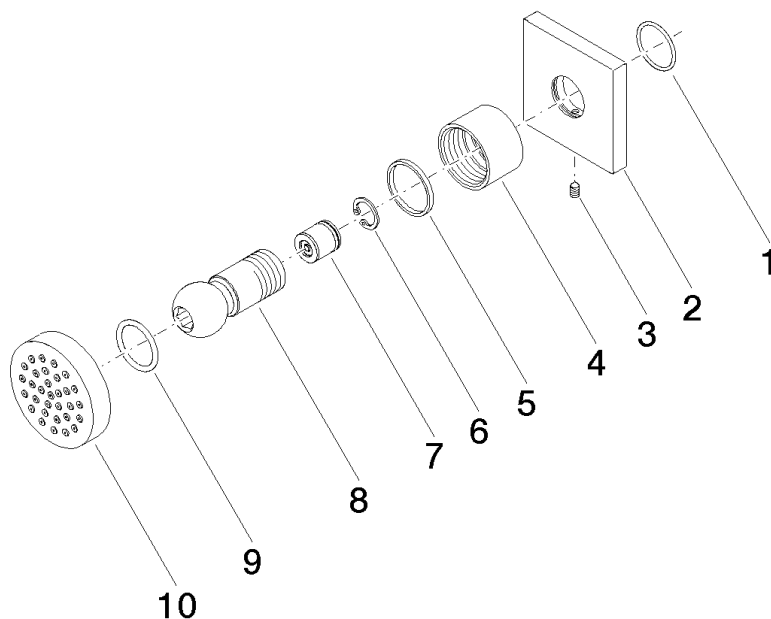
SERIES SPECIFIC

28 528 782 Version du produit de 01/06/2024

Certificats et durabilité

LGA_38

WRAS_240602



Liste des pièces de rechange

N°	Article Numéro	Désignation	Fréquence de montage	Délai de livraison
3	09 31 11 048 90	tige	1,00	2
8	09 21 40 016-46	raccord	1,00	30
6	09 16 01 014 90	anneau	1,00	2
10	90 12 05 027 00-46	boîtier (complètement)	1,00	30
7	90 23 01 147 00 90	anti-retour	1,00	2
1	09 14 10 098 90	joint	1,00	2
5	09 14 15 010 90	anneau	1,00	2
4	09 23 30 026-46	écrou	1,00	30
2	09 27 98 003-46	rosace	1,00	30
9	09 14 10 015 90	joint	1,00	2