

## Pomme de douche arrosoir à fixation au plafond FlowReduce 220 mm - Champagne brossé (Or 22cts)

SERIES SPECIFIC

28 668 970 Version du produit de 01/04/2024



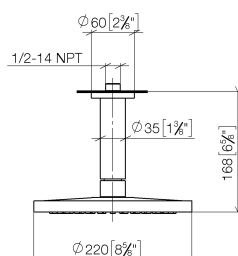
- Ø de pomme de douche arrosoir 220 mm
- PURE RAIN, débit max. 7 l/min (à 3 bar)
- Fonction à partir de: 6 l/min
- rosace Ø 60 mm en option
- raccord 1/2"
- avec système anti-calcaire
- avec fonction anti-gouttes
- Ce produit contribue au respect des exigences des systèmes d'évaluation des bâtiments écologiques, par exemple LEED®, BREEAM®, DGNB

	Champagne brossé (Or 22cts)	28 668 970-46
	Chrome	28 668 970-00
	Platine brossé	28 668 970-06
	Platine	28 668 970-08
	Dark Chrome	28 668 970-19
	Light Gold	28 668 970-26
	Light Gold brossé	28 668 970-27
	Laiton brossé (Or 23cts)	28 668 970-28
	Noir mat	28 668 970-33
	Bronze brossé	28 668 970-42
	Champagne (Or 22cts)	28 668 970-47
	Chrome brossé	28 668 970-93
	Dark Platinum brossé	28 668 970-99

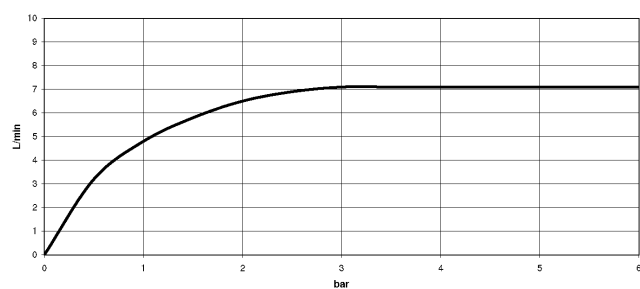
# Pomme de douche arrosoir à fixation au plafond FlowReduce 220 mm - Champagne brossé (Or 22cts)

SERIES SPECIFIC

28 668 970 Version du produit de 01/04/2024  
mm [inches]



## Diagramme de débit



## Codes & Standards

DIN 4109

ISO 3822

Ü-Zeichen



Pomme de douche arrosoir à fixation au plafond FlowReduce 220 mm -  
Champagne brossé (Or 22cts)

SERIES SPECIFIC

---

28 668 970 Version du produit de 01/04/2024

Certificats et durabilité

---

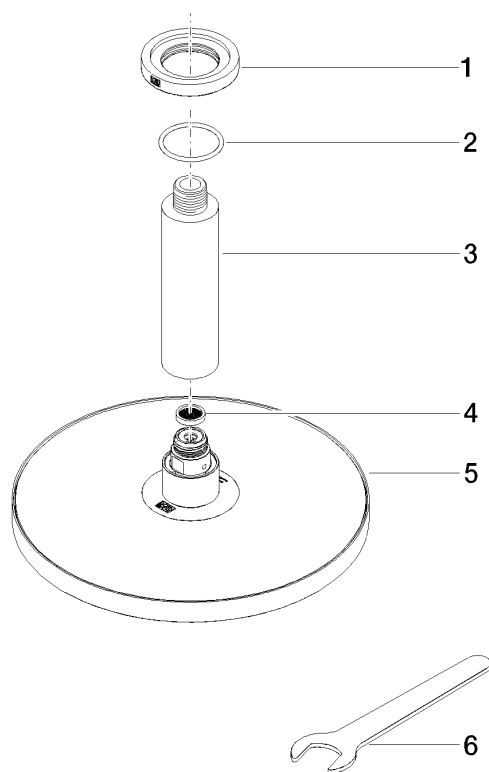
LGA\_38

## Pomme de douche arrosoir à fixation au plafond FlowReduce 220 mm - Champagne brossé (Or 22cts)

SERIES SPECIFIC

28 668 970 Version du produit de 01/04/2024

Les pièces pour les  
autres finitions  
peuvent être  
trouvées ici : Chrome



### Liste des pièces de rechange

N°	Article Numéro	Désignation	Fréquence de montage	Délai de livraison
6	90 30 09 069 00 90	clé à écrou	1,00	2
5	90 12 05 092 20-46	douche	1,00	30
2	09 14 10 141 90	joint	1,00	2
1	09 27 22 040-46	rosace	1,00	30
3	09 11 03 080-46	raccord	1,00	30
4	09 23 01 075 90	élément insérable	1,00	2