

Pomme de douche arrosoir à fixation au plafond 400 mm - Platine brossé

28 699 970 Version du produit de 3/13/2017



- Ø de pomme de douche arrosoir 400 mm
- PURE RAIN, débit max. 20 l/min (à 3 bar)
- Débit max. 20 l/min (à 3 bar)
- Fonction à partir de: 12 l/min
- rosace Ø 60 mm en option
- raccord 1/2"
- avec système anti-calcaire
- avec fonction anti-gouttes

Modification du produit à partir du 01.04.2024 :
débit max. 20l/min

	Platine brossé	28 699 970-06
	Chrome	28 699 970-00
	Platine	28 699 970-08
	Dark Chrome	28 699 970-19
	Or clair	28 699 970-26
	Or clair brossé	28 699 970-27
	Laiton brossé (Or 23cts)	28 699 970-28
	Noir mat	28 699 970-33
	Bronze brossé	28 699 970-42
	Champagne brossé (Or 22cts)	28 699 970-46
	Champagne (Or 22cts)	28 699 970-47
	Chrome brossé	28 699 970-93
	Dark Platinum brossé	28 699 970-99

Accessoires recommandés



- Coude mural à encastrer - 35 085 970 90**
- profondeur de montage max. mm
 - profondeur de montage mini. mm

Pomme de douche arrosoir à fixation au plafond 400 mm - Platine brossé

28 699 970 Version du produit de 3/13/2017

mm [inches]

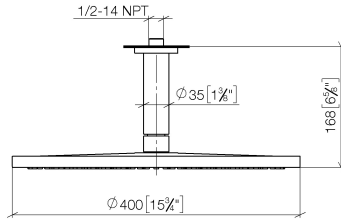
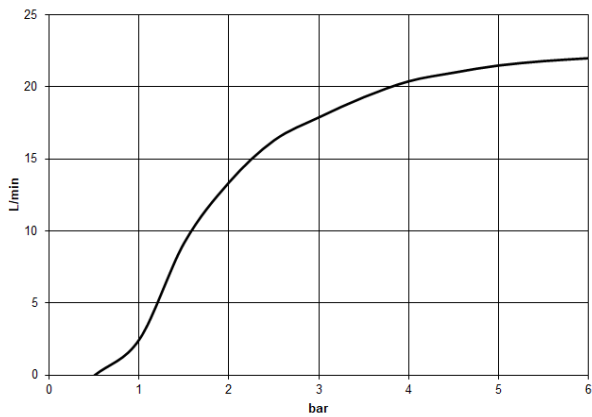


Diagramme de débit



Codes & Standards

DIN 4109

EN 1112

ISO 3822

Scottish Water
Byelaws

UK Water Supply
Regulations

Ü-Zeichen



Pomme de douche arrosoir à fixation au plafond 400 mm - Platine brossé

28 699 970 Version du produit de 3/13/2017

Certificats

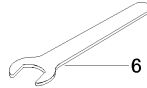
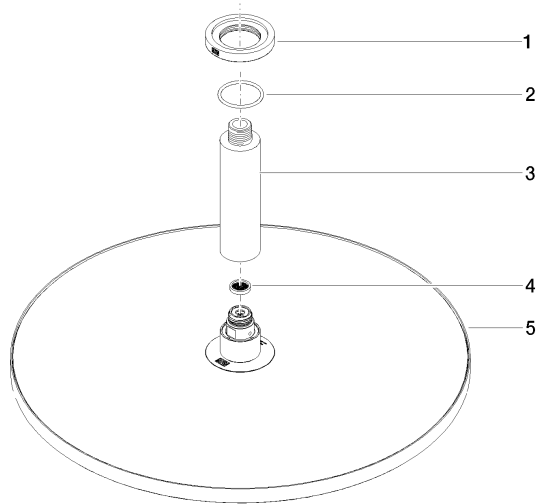
LGA_29

WRAS_2212

DVGW_DW-
6517DN0

Pomme de douche arrosoir à fixation au plafond 400 mm - Platine brossé

28 699 970 Version du produit de 3/13/2017



Liste des pièces de rechange

N°	Article Numéro	Désignation	Fréquence de montage	Délai de livraison
1	09 27 22 040-06	rosace	1	10
2	09 14 10 141 90	joint	1	2
3	09 11 03 080-06	raccord	1	10
4	09 23 01 075 90	élément insérable	1	2
5	90 12 05 090 00-06	douche	1	10
6	90 30 09 069 00 90	clé à écrou	1	2