

29 210 782



- diamètre de perçement 35 mm
- rosace 60 x 60 mm
- 3x flexible de pression M 10 x 1 vissé, étanchéité contrôlée

29 210 782-43

	Chrome	29 210 782-00
	Platine brossé	29 210 782-06
	Platine	29 210 782-08
	Dark Chrome	29 210 782-19
	Laiton brossé (Or 23cts)	29 210 782-28
		29 210 782-39
	Bronze brossé	29 210 782-42
	Champagne brossé (Or 22cts)	29 210 782-46
	Champagne (Or 22cts)	29 210 782-47
	Dark Platinum brossé	29 210 782-99

29 210 782

mm [inches]

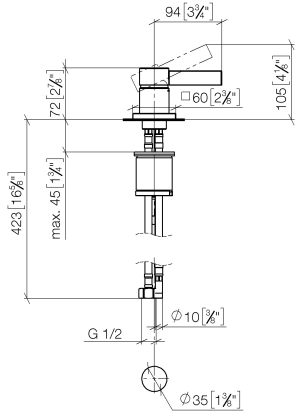
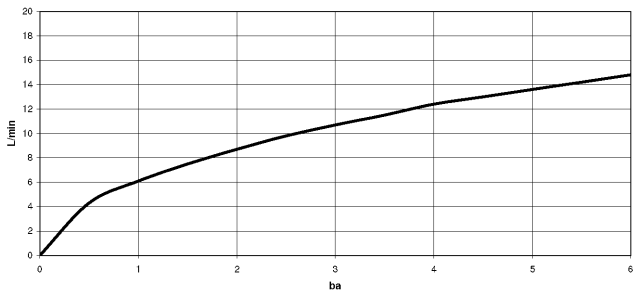


Diagramme de débit



Codes & Standards

Executive Order
no. 1007



MEM Mitigeur monocommande de lavabo -

MEM

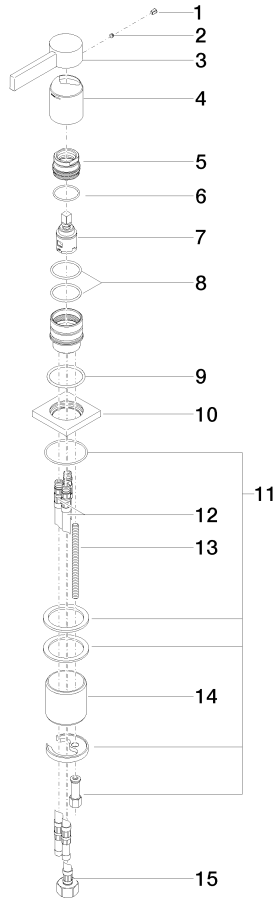
29 210 782

Certificats

GDV_0400

29 210 782

Les pièces pour les autres finitions peuvent être trouvées ici : [Chrome](#)





Liste des pièces de rechange