

29 210 782

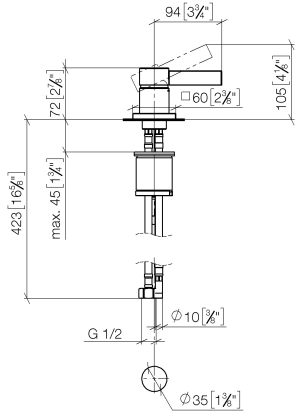


- diamètre de percement 35 mm
- rosace 60 x 60 mm
- 3x flexible de pression M 10 x 1 vissé, étanchéité contrôlée

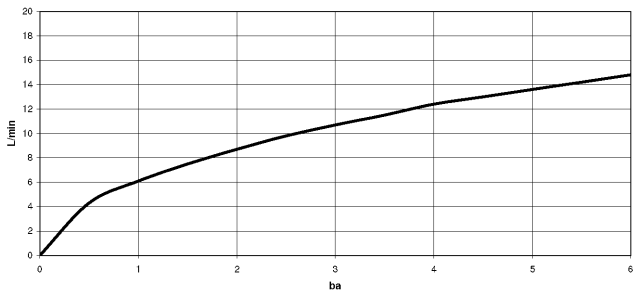
	Champagne brossé (Or 22cts)	29 210 782-46
	Chrome	29 210 782-00
	Platine brossé	29 210 782-06
	Platine	29 210 782-08
	Dark Chrome	29 210 782-19
	Laiton brossé (Or 23cts)	29 210 782-28
	Champagne (Or 22cts)	29 210 782-47
	Dark Platinum brossé	29 210 782-99

29 210 782

mm [inches]



**Diagramme de débit**



**Codes & Standards**

Executive Order  
no. 1007



MEM Mitigeur monocommande de lavabo - Champagne brossé (Or 22cts)

---

MEM

29 210 782

Certificats

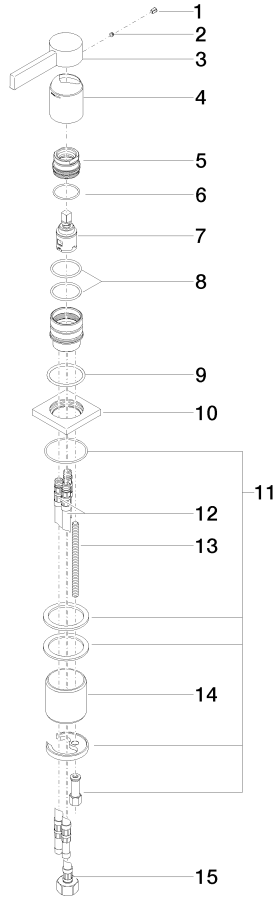
---

GDV\_0400

29 210 782

Version du produit de 3/18/2019 à 5/5/2021

Les pièces pour les autres finitions peuvent être trouvées ici : [Chrome](#)





29 210 782

## Liste des pièces de rechange

Version du produit de 3/18/2019 à 5/5/2021