

MEM Mitigeur monocommande de lavabo - Dark Platinum brossé

MEM

29 210 782 Version du produit de 10/03/2014 à 18/03/2019



- diamètre de percement 35 mm
- rosace 60 x 60 mm
- 3x flexible de pression M 10 x 1 vissé, étanchéité contrôlée

	Dark Platinum brossé	29 210 782-99
	Platine brossé	29 210 782-06
	Platine	29 210 782-08
	Dark Chrome	29 210 782-19
	Laiton brossé (Or 23cts)	29 210 782-28
	Champagne brossé (Or 22cts)	29 210 782-46
	Champagne (Or 22cts)	29 210 782-47

mm [inches]



Diagramme de débit



Codes & Standards

DIN 4109

Executive Order
no. 1007

ISO 3822

Ü-Zeichen



MEM Mitigeur monocommande de lavabo - Dark Platinum brossé

MEM

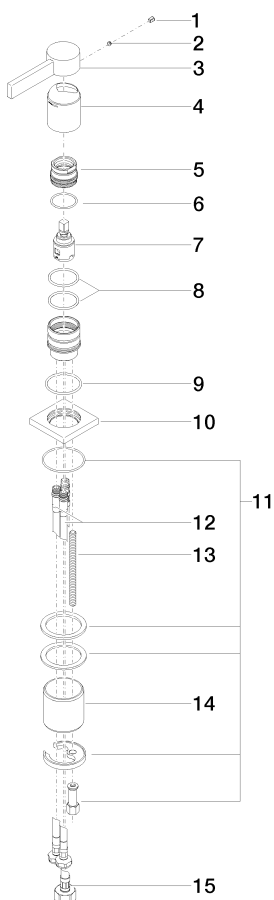
29 210 782 Version du produit de 10/03/2014 à 18/03/2019

Certificats et durabilité

LGA_28

GDV_0400

Les pièces pour les
autres finitions
peuvent être
trouvées ici : Platine
brossé



Liste des pièces de rechange

N°	Article Numéro	Désignation	Fréquence de montage	Délai de livraison
3	09 20 78 057-99	poignée	1,00	20
15	04 30 04 019 00 90	flexible	1,00	2
11	04 30 11 038 02 90	set de fixation	1,00	2
12	04 30 04 104 00 90	flexible	2,00	2
4	09 11 02 289-99	hotte	1,00	20
6	09 14 10 137 90	joint	1,00	2
13	09 31 11 012 90	tige	1,00	2
5	09 24 04 288 90	écrou	1,00	2
14	09 18 40 079 90	douille	1,00	2
8	09 14 10 192 90	joint	2,00	2
7	90 15 05 042 00 90	cartouche	1,00	2
10	09 27 78 040-99	rosace	1,00	20
9	09 14 10 067 90	joint	1,00	2
2	90 31 11 063 00 90	tige	1,00	2
1	90 31 20 109 00 90	bonde de fond	1,00	2