



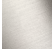




# IMO Mitigeur de lavabo à 2 trous avec garniture d'écoulement - Dark Chrome

IMO

29 217 671 Version du produit de 01/04/2024

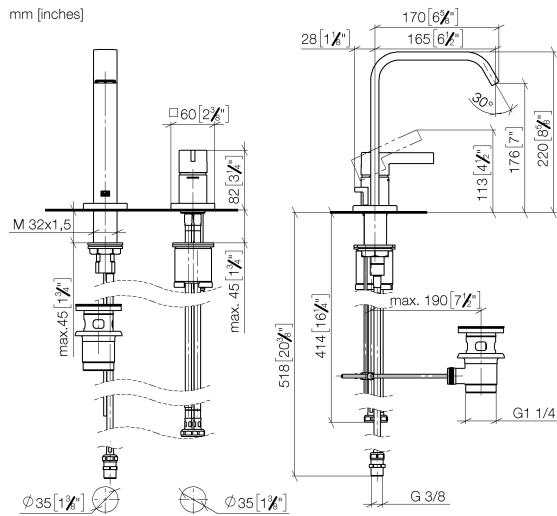


- saillie 165 mm
- bec déverseur fixe
- jet rectangulaire enrichi en air
- hauteur de robinetterie 220 mm
- hauteur jusqu'au mousseur 176 mm
- diamètre de percement du bec 35 mm
- diamètre de percement des robinets latéraux 35 mm
- 1x flexible de pression M 10 x 1 vissé, étanchéité contrôlée
- 2x flexible de pression M 10 x 1 vissé, étanchéité contrôlée
- débit maxi. 4,6 l/min
- sans plomb
- Ce produit contribue au respect des exigences des systèmes d'évaluation des bâtiments écologiques, par exemple LEED®, BREEAM®, DGNB

	Dark Chrome	29 217 671-19
	Chrome	29 217 671-00
	Platine brossé	29 217 671-06
	Light Gold brossé	29 217 671-27
	Noir mat	29 217 671-33
	Chrome brossé	29 217 671-93
	Dark Platinum brossé	29 217 671-99

29 217 671 Version du produit de 01/04/2024

mm [inches]



### Diagramme de débit



## Codes & Standards

DIN 4109

ISO 3822

## Scottish Water Byelaws

UK Water Supply Regulations

## Ü-Zeichen



IMO Mitigeur de lavabo à 2 trous avec garniture d'écoulement - Dark Chrome

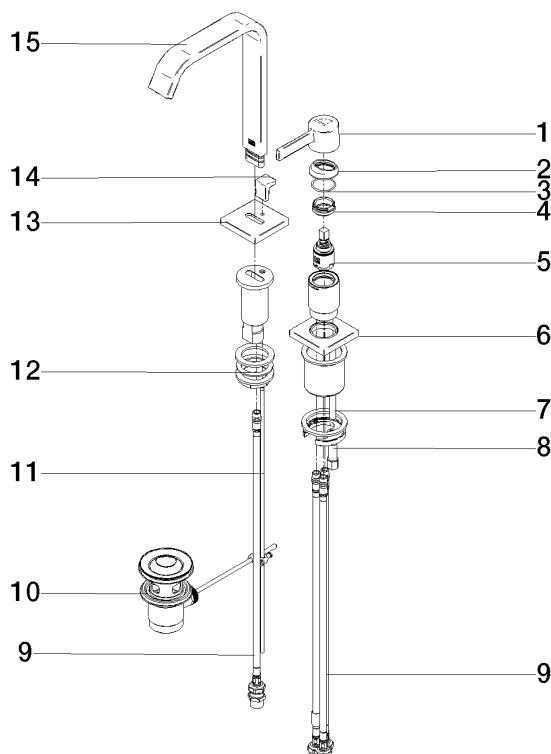
IMO

29 217 671 Version du produit de 01/04/2024

Certificats et durabilité

LGA\_38 WRAS\_250402

Les pièces pour les autres finitions peuvent être trouvées ici : [Chrome](#)



## Liste des pièces de rechange

N°	Article Numéro	Désignation	Fréquence de montage	Délai de livraison
8	04 30 11 038 92 90	set de fixation	1,00	2
11	09 31 09 080-19	tige	1,00	60
12	04 23 10 009 01 90	set de fixation	1,00	2
1	90 20 67 029 00-19	poignée	1,00	-
La pièce de rechange ne peut plus être commandée, veuillez commander l'article de remplacement				
7	09 31 11 012 90	tige	1,00	2
13	09 27 78 032-19	rosace	1,00	60
10	90 11 01 001 00-19	garniture d'écoulement	1,00	20
15	90 28 22 415 00-19	bec déverseur	1,00	20
2	09 28 30 026-19	hotte	1,00	60
9	04 30 04 104 00 90	flexible	4,00	2
14	09 20 78 030-19	poignée	1,00	20
4	09 24 04 266 90	écrou	1,00	2
6	90 27 67 019 00-19	rosace	1,00	-
La pièce de rechange ne peut plus être commandée, veuillez commander l'article de remplacement				
3	09 14 10 091 90	joint	1,00	2
5	90 15 05 042 00 90	cartouche	1,00	2