


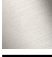




IMO Mitigeur de lavabo à 2 trous avec garniture d'écoulement - Light Gold brossé

IMO

29 217 671 Version du produit de 01/04/2024



- saillie 165 mm
- bec déverseur fixe
- jet rectangulaire enrichi en air
- hauteur de robinetterie 220 mm
- hauteur jusqu'au mousseur 176 mm
- diamètre de percement du bec 35 mm
- diamètre de percement des robinets latéraux 35 mm
- 1x flexible de pression M 10 x 1 vissé, étanchéité contrôlée
- 2x flexible de pression M 10 x 1 vissé, étanchéité contrôlée
- débit maxi. 4,6 l/min
- sans plomb
- Ce produit contribue au respect des exigences des systèmes d'évaluation des bâtiments écologiques, par exemple LEED®, BREEAM®, DGNB

	Light Gold brossé	29 217 671-27
	Chrome	29 217 671-00
	Platine brossé	29 217 671-06
	Dark Chrome	29 217 671-19
	Noir mat	29 217 671-33
	Chrome brossé	29 217 671-93
	Dark Platinum brossé	29 217 671-99

IMO Mitigeur de lavabo à 2 trous avec garniture d'écoulement - Light Gold brossé

IMO

29 217 671 Version du produit de 01/04/2024
mm [inches]

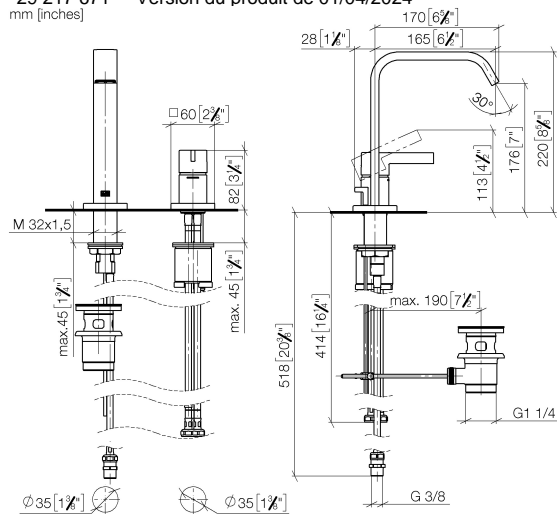


Diagramme de débit



Codes & Standards

DIN 4109

ISO 3822

Scottish Water
Byelaws

UK Water Supply
Regulations

Ü-Zeichen



IMO Mitigeur de lavabo à 2 trous avec garniture d'écoulement - Light Gold
brossé

IMO

29 217 671 Version du produit de 01/04/2024

Certificats et durabilité

LGA_38

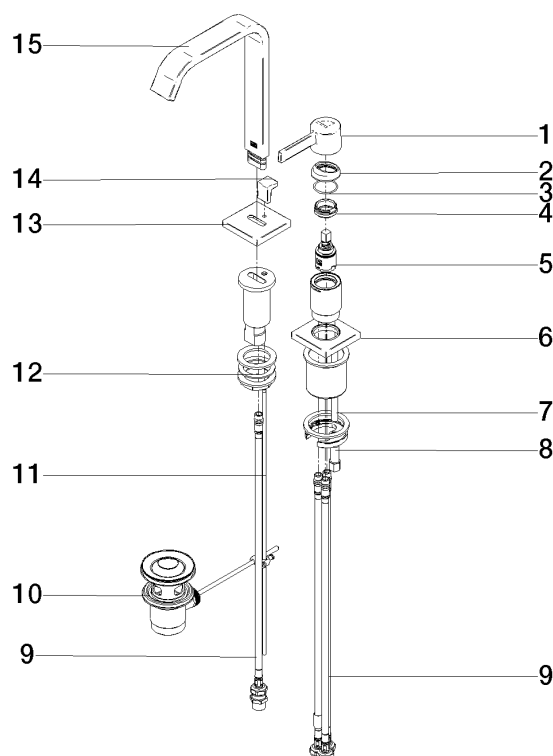
WRAS_250402

IMO Mitigeur de lavabo à 2 trous avec garniture d'écoulement - Light Gold brossé

IMO

29 217 671 Version du produit de 01/04/2024

Les pièces pour les
autres finitions
peuvent être
trouvées ici : Chrome



Liste des pièces de rechange

N°	Article Numéro	Désignation	Fréquence de montage	Délai de livraison
5	90 15 05 042 00 90	cartouche	1,00	2
2	09 28 30 026-27	hotte	1,00	60
1	90 20 67 029 00-27	poignée	1,00	30
9	04 30 04 104 00 90	flexible	4,00	2
13	09 27 78 032-27	rosace	1,00	60
15	90 28 22 415 00-27	bec déverseur	1,00	30
12	04 23 10 009 01 90	set de fixation	1,00	2
7	09 31 11 012 90	tige	1,00	2
6	90 27 67 019 00-27	rosace	1,00	30
11	09 31 09 080-27	tige	1,00	60
14	09 20 78 030-27	poignée	1,00	60
4	09 24 04 266 90	écrou	1,00	2
8	04 30 11 038 92 90	set de fixation	1,00	2
10	90 11 01 001 00-27	garniture d'écoulement	1,00	30
3	09 14 10 091 90	joint	1,00	2