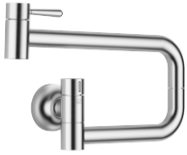


30 805 809



- saillie 500 mm
- bec orientable
- jet laminaire
- eau froide uniquement
- débit d'eau maxi. 5,7 l/min avec une pression d'écoulement de 3 bars
- profondeur de montage mini. 125 mm
- profondeur de montage max. 80 mm
- sans plomb
- Ce produit contribue au respect des exigences des systèmes d'évaluation des bâtiments écologiques, par exemple LEED®, BREEAM®, DGNB

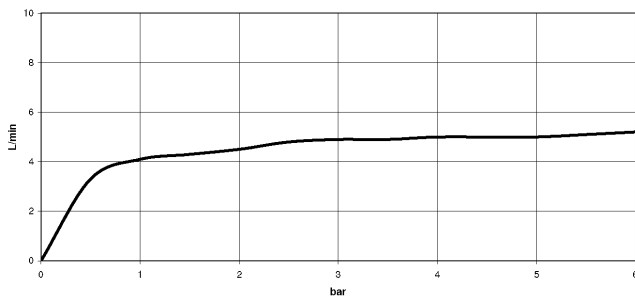
	Chrome brossé	30 805 809-93
	Chrome	30 805 809-00
	Platine brossé	30 805 809-06
	Platine	30 805 809-08
	Laiton (Or 23cts)	30 805 809-09
	Dark Chrome	30 805 809-19
	Laiton brossé (Or 23cts)	30 805 809-28
	Champagne brossé (Or 22cts)	30 805 809-46
	Champagne (Or 22cts)	30 805 809-47
	Dark Platinum brossé	30 805 809-99

Accessoires requis



- POT FILLER coude mural pour montage encastré -** 35 087 970 90
- profondeur de montage max. 125 mm
 - profondeur de montage mini. 80 mm

Diagramme de débit



Codes & Standards

DIN 4109

ISO 3822

Scottish Water
Byelaws

UK Water Supply
Regulations

Ü-Zeichen



VAIA POT FILLER robinet d'eau froide - Chrome brossé

VAIA

30 805 809

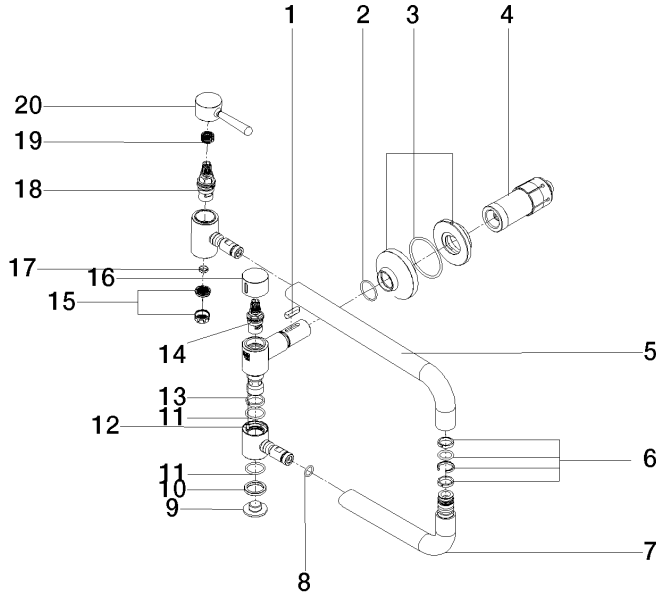
Certificats

LGA_29

WRAS_240702

30 805 809

Version du produit de 7/1/2023





VAIA POT FILLER robinet d'eau froide - Chrome brossé

VAIA

30 805 809

Liste des pièces de rechange

Version du produit de 7/1/2023

N°	Article Numéro	Désignation	Fréquence de montage	Délai de livraison
	90 16 04 001 00 90	ressort	22	2