

30 805 875



- saillie 500 mm
- bec orientable
- jet laminaire
- eau froide uniquement
- débit d'eau maxi. 5,7 l/min avec une pression d'écoulement de 3 bars
- profondeur de montage mini. 125 mm
- profondeur de montage max. 80 mm
- sans plomb
- Ce produit contribue au respect des exigences des systèmes d'évaluation des bâtiments écologiques, par exemple LEED®, BREEAM®, DGNB

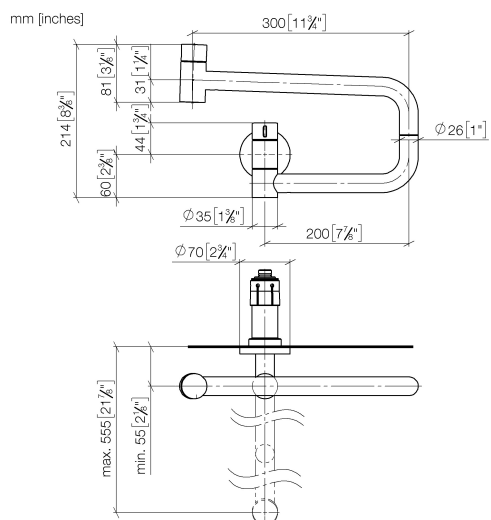
	Chrome	30 805 875-00
	Platine brossé	30 805 875-06
	Platine	30 805 875-08
	Laiton (Or 23cts)	30 805 875-09
	Dark Chrome	30 805 875-19
	Laiton brossé (Or 23cts)	30 805 875-28
	Champagne brossé (Or 22cts)	30 805 875-46
	Champagne (Or 22cts)	30 805 875-47
	Chrome brossé	30 805 875-93
	Dark Platinum brossé	30 805 875-99

#### Accessoires requis

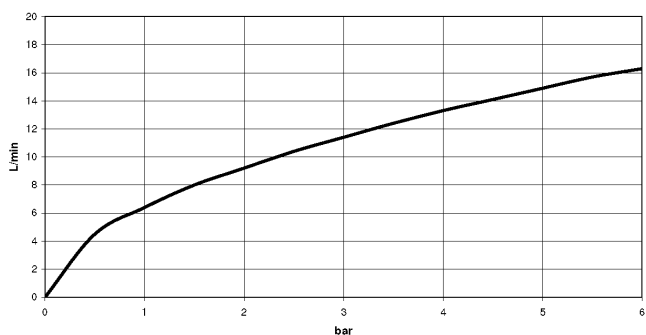


- POT FILLER coude mural pour montage encastré -** 35 087 970 90
- profondeur de montage max. 125 mm
  - profondeur de montage mini. 80 mm

30 805 875



### Diagramme de débit



### Certificats

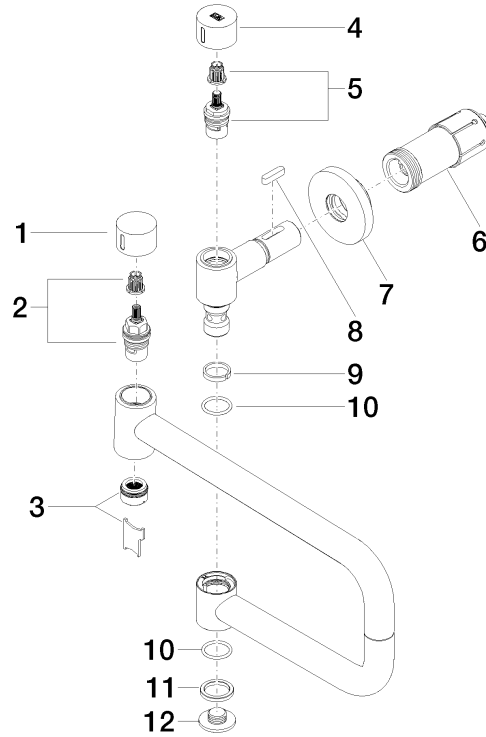
LGA\_29748.

IAPMO\_N-4976.

IAPMO\_4976 (4).

IAPMO\_6397.

30 805 875



### Liste des pièces de rechange

N°	Article Numéro	Désignation	Fréquence de montage	Délai de livraison
1	09 20 62 025-00	poignée	1	10
2	90 90 03 146 00 90	tête céramique	1	2
3	90 23 01 026 11-00	mousseur	1	10
4	09 20 62 027-00	poignée	1	10
5	90 90 03 171 00 90	tête céramique	1	2
6	90 30 01 213 00 90	raccord	1	2
7	90 27 87 039 00-00	rosace	1	10
8	90 16 04 001 00 90	ressort	1	2
9	09 28 10 136 90	anneau	1	2
10	09 14 10 015 90	joint	2	2
11	09 28 10 139 90	anneau	1	2
12	09 21 02 028-00	couvercle	1	10