

TARA ULTRA POT FILLER robinet d'eau froide - Laiton (Or 23cts)

TARA ULTRA

30 805 875 Version du produit de 01/10/2024



- saillie 500 mm
- bec orientable
- jet laminaire
- eau froide uniquement
- débit d'eau maxi. 5,7 l/min avec une pression d'écoulement de 3 bars
- profondeur de montage mini. 125 mm
- profondeur de montage max. 80 mm
- sans plomb
- Ce produit contribue au respect des exigences des systèmes d'évaluation des bâtiments écologiques, par exemple LEED®, BREEAM®, DGNB

	Laiton (Or 23cts)	30 805 875-09
	Chrome	30 805 875-00
	Platine brossé	30 805 875-06
	Platine	30 805 875-08
	Dark Chrome	30 805 875-19
	Laiton brossé (Or 23cts)	30 805 875-28
	Bronze brossé	30 805 875-42
	Champagne brossé (Or 22cts)	30 805 875-46
	Champagne (Or 22cts)	30 805 875-47
	Chrome brossé	30 805 875-93
	Dark Platinum brossé	30 805 875-99

Accessoires requis



POT FILLER coude mural pour montage encastré - 35 087 970 90

- profondeur de montage mini. 80 mm
- profondeur de montage max. 125 mm



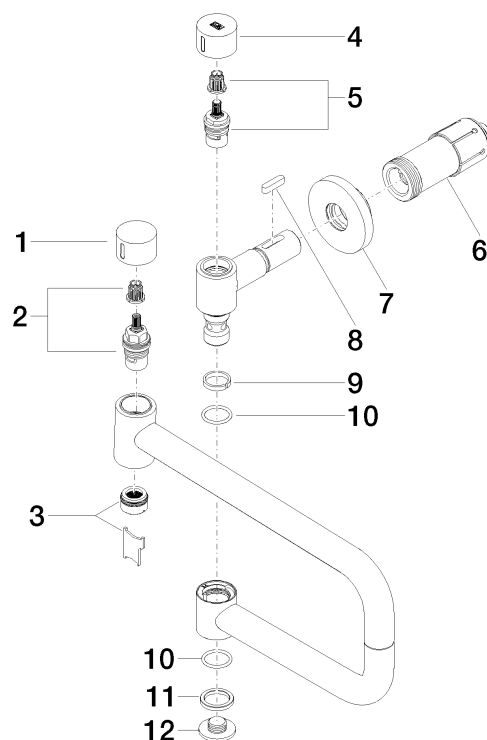
TARA ULTRA POT FILLER robinet d'eau froide - Laiton (Or 23cts)

TARA ULTRA

30 805 875 Version du produit de 01/10/2024

Certificats et durabilité

LGA_29	IAPMO_N-4	IAPMO_6	WRAS_240702
--------	-----------	---------	-------------



Liste des pièces de rechange

N°	Article Numéro	Désignation	Fréquence de montage	Délai de livraison
10	09 14 10 015 90	joint	2,00	2
4	09 20 62 027-09	poignée	1,00	-
La pièce de rechange ne peut plus être commandée, veuillez commander l'article de remplacement				
8	90 16 04 001 00 90	ressort	1,00	2
2	90 90 03 146 00 90	tête céramique	1,00	2
1	09 20 62 025-09	poignée	1,00	40
6	90 30 01 213 00 90	raccord	1,00	2
12	09 21 02 028-09	couvercle	1,00	40
5	90 90 03 171 00 90	tête céramique	1,00	2
7	90 27 87 039 00-09	rosace	1,00	40
3	90 23 01 026 11-09	mousseur	1,00	40
9	09 28 10 136 90	anneau	1,00	2
11	09 28 10 139 90	anneau	1,00	2