

## LULU Mitigeur monocommande bain/douche pour montage mural sans garniture - Chrome

LULU

33 200 710 Version du produit de 31/03/2009 à 19/03/2019



- saillie 190 mm
- jet normal circulaire
- inverseur automatique bain/douche
- sortie douche 3/8"
- raccord 1/2"
- calibre de percement 150 mm ± 10 mm
- débit d'eau maxi. 17,8 l/min avec une pression d'écoulement de 3 bars

Avec sécurité anti-retour.



Chrome

33 200 710-00



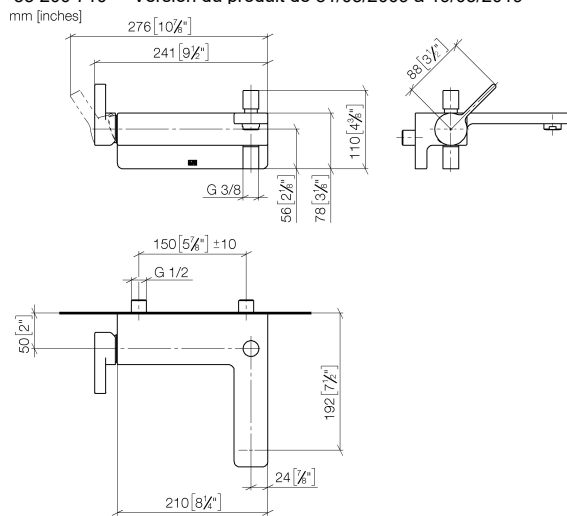
Platine brossé

33 200 710-06

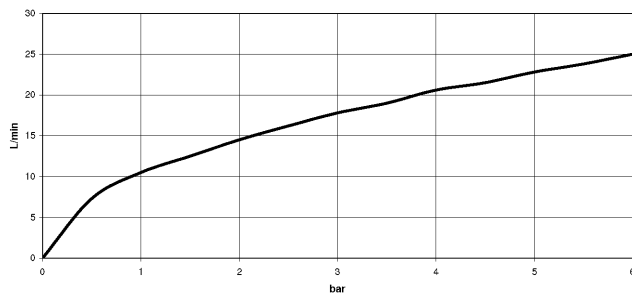
## LULU Mitigeur monocommande bain/douche pour montage mural sans garniture - Chrome

LULU

33 200 710 Version du produit de 31/03/2009 à 19/03/2019



### Diagramme de débit



### Codes & Standards

DIN 4109

EN 1717

ISO 3822

Ü-Zeichen



## LULU Mitigeur monocommande bain/douche pour montage mural sans garniture - Chrome

---

LULU

33 200 710 Version du produit de 31/03/2009 à 19/03/2019

Certificats et durabilité

---

LGA\_9

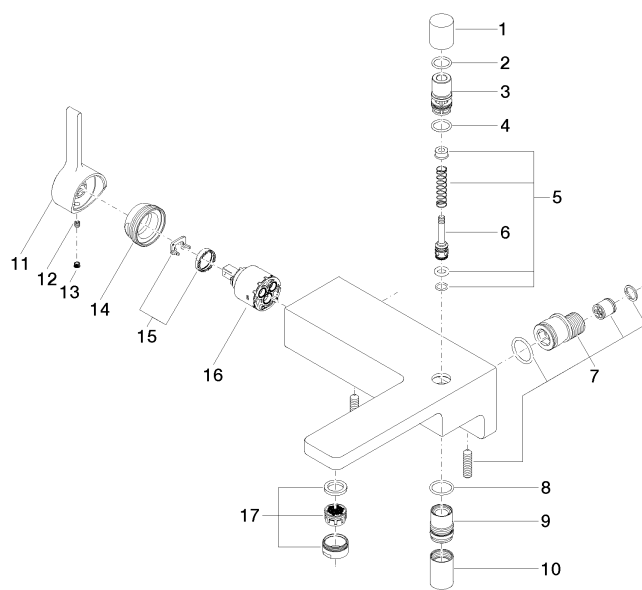
Belgaqua\_21-376-2

# LULU Mitigeur monocommande bain/douche pour montage mural sans garniture - Chrome

LULU

33 200 710 Version du produit de 31/03/2009 à 19/03/2019

Les pièces pour les  
autres finitions  
peuvent être  
trouvées ici : Platine  
brossé



## Liste des pièces de rechange

N°	Article Numéro	Désignation	Fréquence de montage	Délai de livraison
14	09 24 04 141-00	écrou	1,00	10
11	09 20 71 001-00	poignée	1,00	10
5	90 16 02 023 00 90	ressort	1,00	2
1	09 20 71 031-00	poignée	1,00	10
7	90 11 04 042 00 90	raccord	2,00	2
16	90 15 05 064 00 90	cartouche	1,00	2
6	09 31 09 094 20-00	tige	1,00	10
8	09 14 10 122 90	joint	1,00	2
3	09 21 34 080-00	raccord à vis	1,00	10
17	90 23 01 118 00-00	mousseur	1,00	10
9	09 24 03 129-00	raccord à vis	1,00	10
10	90 21 02 069 00-00	hotte	1,00	10
4	90 14 10 055 00 90	joint	1,00	2
13	90 31 20 109 00 90	bonde de fond	1,00	2
2	90 14 10 033 00 90	joint	1,00	2
12	90 31 11 030 00 90	tige	1,00	2
15	90 28 10 148 00 90	accessoires	1,00	2