

# LISSÉ Mitigeur monocommande de douche pour montage mural - Platine brossé








LISSÉ

33 300 845 Version du produit de 09/03/2016 à 17/07/2018



- sortie douche 3/8"
- rosaces coulissantes Ø 60 mm
- raccord 1/2"
- calibre de percement 150 mm ± 15 mm

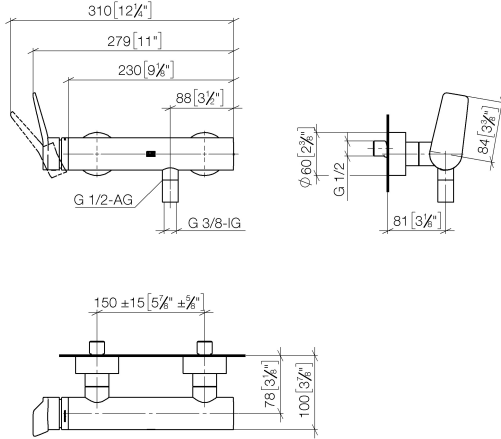
Avec sécurité anti-retour.

	Platine brossé	33 300 845-06
	Chrome	33 300 845-00
	Dark Chrome	33 300 845-19
	Light Gold brossé	33 300 845-27
	Noir mat	33 300 845-33
	Chrome brossé	33 300 845-93
	Dark Platinum brossé	33 300 845-99

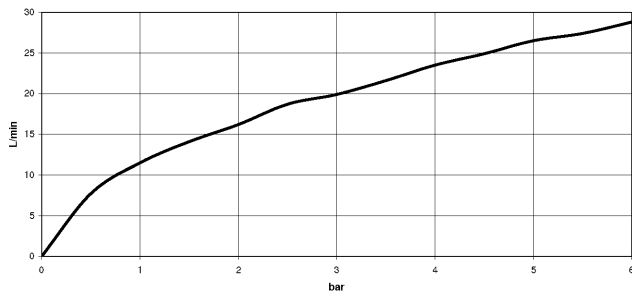
# LISSE Mitigeur monocommande de douche pour montage mural - Platine brossé

LISSE

33 300 845 Version du produit de 09/03/2016 à 17/07/2018  
mm [inches]



## Diagramme de débit



## Codes & Standards

ASME A112.18.1	cUPC	DIN 4109	EN 1717
ISO 3822	Scottish Water Byelaws	UK Water Supply Regulations	Ü-Zeichen



## LISSE Mitigeur monocommande de douche pour montage mural - Platine brossé

LISSE

---

33 300 845 Version du produit de 09/03/2016 à 17/07/2018

Certificats et durabilité

---

Belgaqua\_21-025-2 LGA\_9

WRAS\_2207

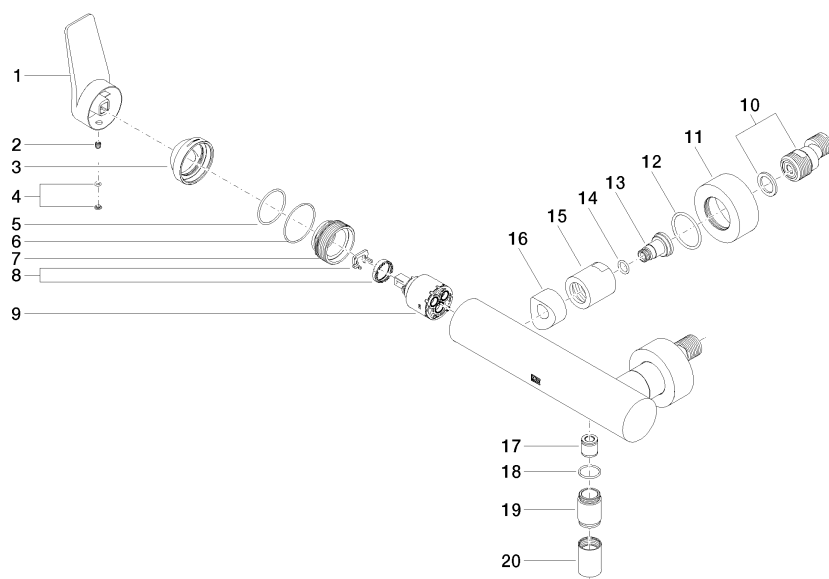
IAPMO\_4976 (

# LISSÉ Mitigeur monocommande de douche pour montage mural - Platine brossé

LISSÉ

33 300 845 Version du produit de 09/03/2016 à 17/07/2018

Les pièces pour les  
autres finitions  
peuvent être  
trouvées ici : Chrome



## Liste des pièces de rechange

N°	Article Numéro	Désignation	Fréquence de montage	Délai de livraison
10	04 11 04 030 00 90	raccord	2,00	2
15	09 23 10 048-06	écrou	2,00	10
16	09 18 40 059-06	douille	2,00	10
5	09 14 10 102 90	joint	1,00	2
6	09 14 10 190 90	joint	1,00	2
19	09 24 03 115 20-06	raccord à vis	1,00	10
12	09 14 10 119 90	joint	2,00	2
17	90 23 01 040 00 90	anti-retour	1,00	2
9	90 15 05 064 00 90	cartouche	1,00	2
4	90 31 20 087 00-06	bonde de fond	1,00	10
7	09 24 04 296 90	écrou	1,00	2
11	09 27 62 004-06	rosace	2,00	10
1	09 20 84 021-06	poignée	1,00	10
14	09 14 10 008 90	joint	2,00	2
3	09 28 30 032-06	hotte	1,00	10
8	90 28 10 148 00 90	accessoires	1,00	2
20	90 21 02 069 00-06	hotte	1,00	10
2	90 31 11 030 00 90	tige	1,00	2
13	09 29 05 005 20 90	raccord à vis	2,00	60
18	90 14 10 032 00 90	joint	1,00	2