

IMO Mitigeur monocommande de douche pour montage mural - Chrome

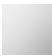





IMO

33 301 670 Version du produit de 09/03/2015 à 17/07/2018



- sortie douche 3/8"
- rosaces coulissantes Ø 60 mm
- raccord 1/2"
- calibre de percement 150 mm ± 15 mm

Avec sécurité anti-retour.

	Chrome	33 301 670-00
	Platine brossé	33 301 670-06
	Dark Chrome	33 301 670-19
	Light Gold brossé	33 301 670-27
	Noir mat	33 301 670-33
	Chrome brossé	33 301 670-93

mm [inches]



Diagramme de débit



Codes & Standards

DIN 4109

EN 1717

ISO 3822

Ü-Zeichen



IMO Mitigeur monocommande de douche pour montage mural - Chrome

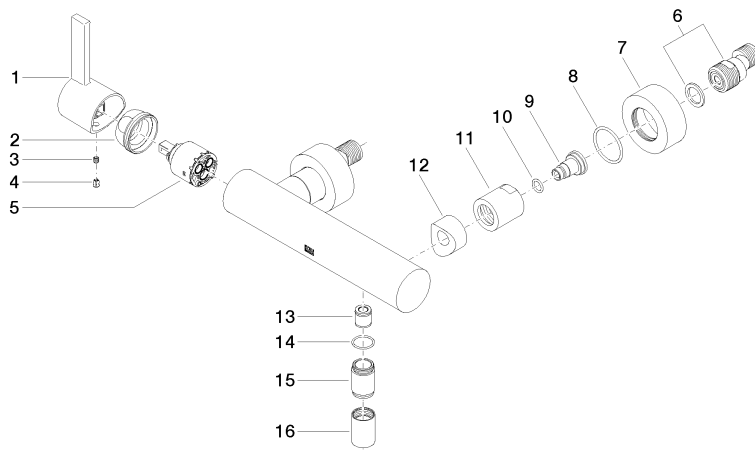
IMO

33 301 670 Version du produit de 09/03/2015 à 17/07/2018

Certificats et durabilité

Belgaqua_21-025-2 LGA_9

Les pièces pour les autres finitions peuvent être trouvées ici : Platine brossé



Liste des pièces de rechange

N°	Article Numéro	Désignation	Fréquence de montage	Délai de livraison
10	09 14 10 008 90	joint	2,00	2
11	09 23 10 048-00	écrou	2,00	10
6	04 11 04 030 00 90	raccord	2,00	2
8	09 14 10 119 90	joint	2,00	2
15	09 24 03 115 20-00	raccord à vis	1,00	10
4	09 31 20 017 90	bonde de fond	1,00	2
7	09 27 62 004-00	rosace	2,00	10
1	09 20 67 004-00	poignée	1,00	10
2	09 24 04 107-00	écrou	1,00	10
5	90 15 05 064 00 90	cartouche	1,00	2
12	09 18 40 059-00	douille	2,00	10
3	90 31 11 030 00 90	tige	1,00	2
13	90 23 01 141 00 90	anti-retour	1,00	2
9	09 29 05 005 20 90	raccord à vis	2,00	60
14	90 14 10 032 00 90	joint	1,00	2
16	90 21 02 069 00-00	hotte	1,00	10