







33 301 670 Version du produit de 09/03/2015 à 17/07/2018



- sortie douche 3/8"
- rosaces coulissantes Ø 60 mm
- raccord 1/2"
- calibre de percement 150 mm ± 15 mm

Avec sécurité anti-retour.

	Platine brossé	33 301 670-06
	Chrome	33 301 670-00
	Dark Chrome	33 301 670-19
	Light Gold brossé	33 301 670-27
	Noir mat	33 301 670-33
	Chrome brossé	33 301 670-93

mm [inches]



### Diagramme de débit



### Codes & Standards

DIN 4109

EN 1717

ISO 3822

Ü-Zeichen



## IMO Mitigeur monocommande de douche pour montage mural - Platine brossé

---

IMO

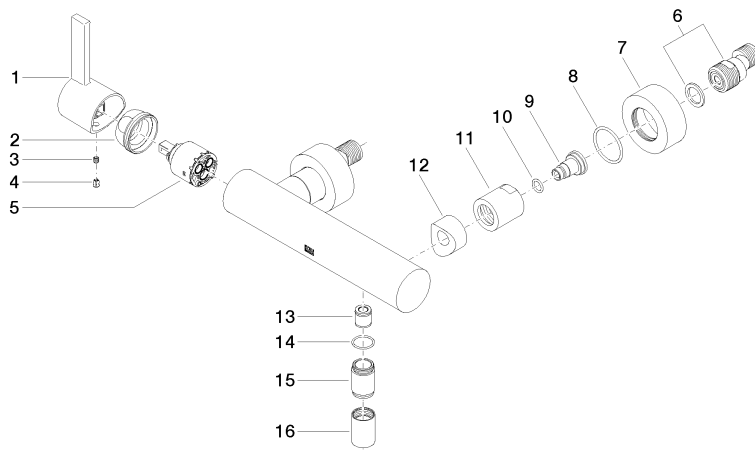
33 301 670 Version du produit de 09/03/2015 à 17/07/2018

### Certificats et durabilité

---

Belgaqua\_21-025-2 LGA\_9

Les pièces pour les  
autres finitions  
peuvent être  
trouvées ici : Chrome



## Liste des pièces de rechange

N°	Article Numéro	Désignation	Fréquence de montage	Délai de livraison
1	09 20 67 004-06	poignée	1,00	10
2	09 24 04 107-06	écrou	1,00	10
11	09 23 10 048-06	écrou	2,00	10
7	09 27 62 004-06	rosace	2,00	10
5	90 15 05 064 00 90	cartouche	1,00	2
12	09 18 40 059-06	douille	2,00	10
10	09 14 10 008 90	joint	2,00	2
4	09 31 20 017 90	bonde de fond	1,00	2
6	04 11 04 030 00 90	raccord	2,00	2
8	09 14 10 119 90	joint	2,00	2
15	09 24 03 115 20-06	raccord à vis	1,00	10
14	90 14 10 032 00 90	joint	1,00	2
13	90 23 01 141 00 90	anti-retour	1,00	2
9	09 29 05 005 20 90	raccord à vis	2,00	60
3	90 31 11 030 00 90	tige	1,00	2
16	90 21 02 069 00-06	hotte	1,00	10