

Mitigeur monocommande de lavabo avec garniture d'écoulement








IMO

33 502 671



- saillie 135 mm
- bec déverseur fixe
- jet rectangulaire enrichi en air
- hauteur de robinetterie 158 mm
- hauteur jusqu'au mousseur 90 mm
- diamètre de percement 35 mm
- 2x flexible de pression M 10 x 1 vissé, étanchéité contrôlée
- débit maxi. 4,5 l/min
- sans plomb

Convient uniquement à un lavabo avec trop-plein.

	Chrome	33 502 671-00
	Platine brossé	33 502 671-06
	Dark Chrome	33 502 671-19
	Light Gold brossé	33 502 671-27
	Noir mat	33 502 671-33
	Chrome brossé	33 502 671-93
	Dark Platinum brossé	33 502 671-99

33 502 671

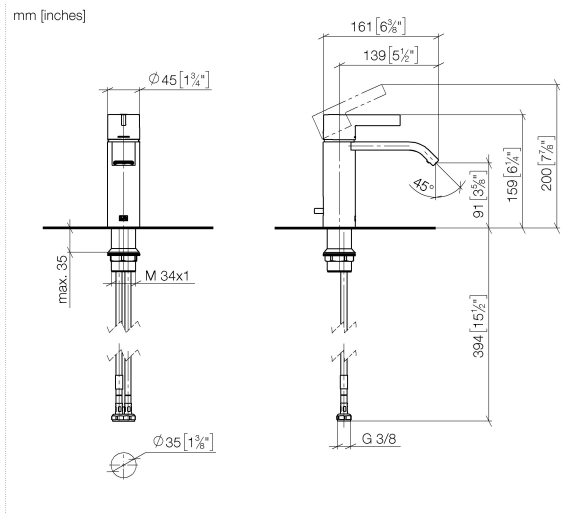


Diagramme de débit

