







## CL.1 Mitigeur monocommande de lavabo sans garniture d'écoulement - Platine brossé

CL.1

33 521 705 Version du produit de 09/03/2015 à 15/05/2020



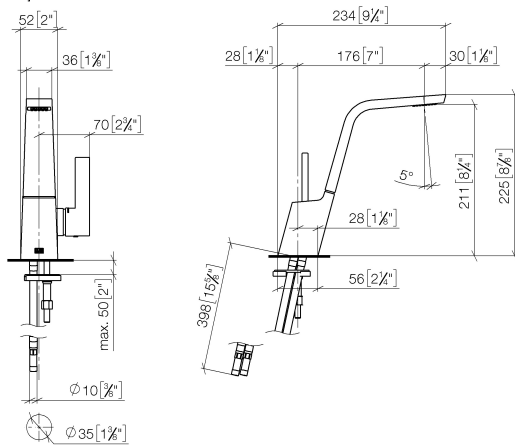
- saillie 173 mm
- bec déverseur fixe
- forme de jet rectangulaire avec 40 jets individuels
- hauteur de robinetterie 226 mm
- socle 56 x 52 mm
- hauteur jusqu'au mousseur 212 mm
- diamètre de percement 35 mm
- 2x flexible de pression M 8 x 1 vissé, étanchéité contrôlée
- débit maxi. 4 l/min
- sans plomb
- Ce produit contribue au respect des exigences des systèmes d'évaluation des bâtiments écologiques, par exemple LEED®, BREEAM®, DGNB

	Platine brossé	33 521 705-06
	Chrome	33 521 705-00
	Dark Chrome	33 521 705-19
	Champagne brossé (Or 22cts)	33 521 705-46
	Champagne (Or 22cts)	33 521 705-47
	Dark Platinum brossé	33 521 705-99

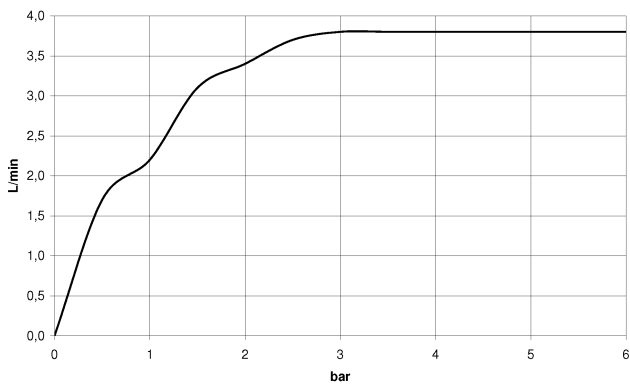
## CL.1 Mitigeur monocommande de lavabo sans garniture d'écoulement - Platine brossée

CL.1

33 521 705 Version du produit de 09/03/2015 à 15/05/2020  
mm [inches]



### Diagramme de débit



### Codes & Standards

DIN 4109

Executive Order  
no. 1007

ISO 3822

Scottish Water  
Byelaws

UK Water Supply  
Regulations

Ü-Zeichen



## CL.1 Mitigeur monocommande de lavabo sans garniture d'écoulement - Platine brossé

CL.1

---

33 521 705 Version du produit de 09/03/2015 à 15/05/2020

Certificats et durabilité

---

LGA\_28

GDV\_0400

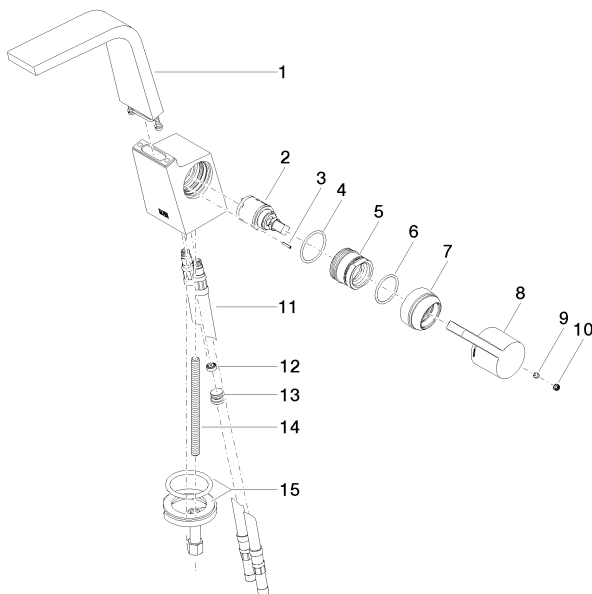
WRAS\_1612

## CL.1 Mitigeur monocommande de lavabo sans garniture d'écoulement - Platine brossé

CL.1

33 521 705 Version du produit de 09/03/2015 à 15/05/2020

Les pièces pour les  
autres finitions  
peuvent être  
trouvées ici : Chrome



### Liste des pièces de rechange

N°	Article Numéro	Désignation	Fréquence de montage	Délai de livraison
4	09 14 10 137 90	joint	1,00	2
5	09 24 04 294 90	douille	1,00	2
3	09 31 11 152 90	tige	1,00	2
1	90 11 70 001 00-06	bec déverseur	1,00	10
7	09 28 30 029-06	hotte	1,00	10
2	90 15 05 042 00 90	cartouche	1,00	2
12	09 23 01 034 90	limiteur de débit	1,00	2
11	04 30 04 018 00 90	flexible	2,00	60
15	04 30 11 038 75 90	set de fixation	1,00	2
14	09 31 11 012 90	tige	1,00	2
8	09 20 67 010-06	poignée	1,00	10
13	04 31 20 039 11 90	bonde de fond	1,00	2
9	90 31 11 030 00 90	tige	1,00	2
10	90 31 20 109 00 90	bonde de fond	1,00	2
6	90 14 10 063 00 90	joint	1,00	2