

MEM Mitigeur monocommande de lavabo sans garniture d'écoulement - Platine

MEM

33 526 782 Version du produit de 10/03/2014 à 19/03/2019



- saillie 200 mm
- bec déverseur fixe
- jet rectangulaire enrichi en air
- hauteur de robinetterie 340 mm
- hauteur jusqu'au mousseur 216 mm
- diamètre de percement 35 mm
- 2x flexible de pression M 10 x 1 vissé, étanchéité contrôlée
- débit maxi. 5,7 l/min
- sans plomb
- Ce produit contribue au respect des exigences des systèmes d'évaluation des bâtiments écologiques, par exemple LEED®, BREEAM®, DGNB

	Platine	33 526 782-08
	Chrome	33 526 782-00
	Platine brossé	33 526 782-06
	Dark Chrome	33 526 782-19
	Laiton brossé (Or 23cts)	33 526 782-28
	Champagne brossé (Or 22cts)	33 526 782-46
	Champagne (Or 22cts)	33 526 782-47
	Dark Platinum brossé	33 526 782-99

33 526 782 Version du produit de 10/03/2014 à 19/03/2019

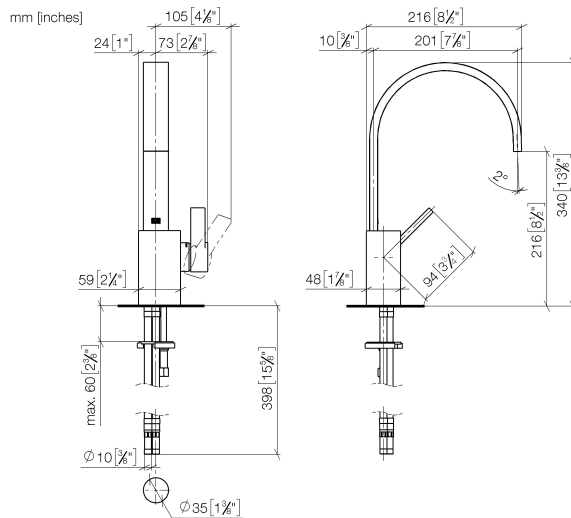
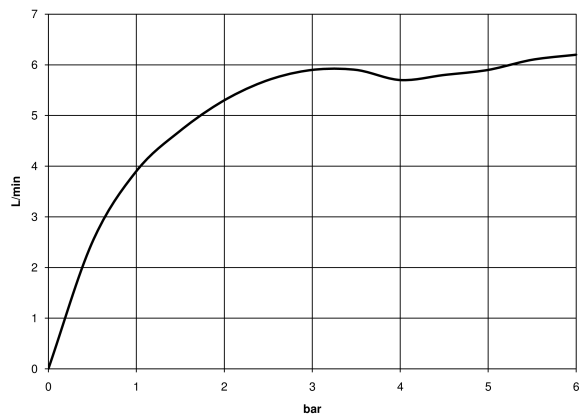


Diagramme de débit



Codes & Standards

DIN 4109

EN 817

Executive Order
no. 1007

ISO 3822

Scottish Water
Byelaws

UK Water Supply
Regulations

Ü-Zeichen

VA-Zeichen



MEM Mitigeur monocommande de lavabo sans garniture d'écoulement - Platine

MEM

33 526 782 Version du produit de 10/03/2014 à 19/03/2019

Certificats et durabilité

ETA_18

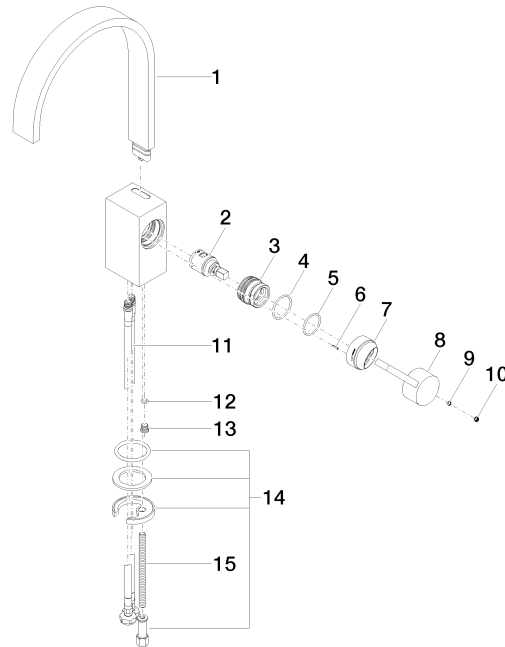
LGA_28

GDV_0400

WRAS_240202

33 526 782 Version du produit de 10/03/2014 à 19/03/2019

Les pièces pour les
autres finitions
peuvent être
trouvées ici : Chrome



Liste des pièces de rechange

N°	Article Numéro	Désignation	Fréquence de montage	Délai de livraison
6	09 31 11 152 90	tige	1,00	2
7	09 28 30 028-08	hotte	1,00	40
15	09 31 11 012 90	tige	1,00	2
8	09 20 78 057-08	poignée	1,00	40
11	04 30 04 104 00 90	flexible	2,00	2
4	09 14 10 137 90	joint	1,00	2
1	90 28 22 152 01-08	bec déverseur	1,00	40
13	09 31 20 027 10-00	bonde de fond	1,00	10
3	09 24 04 288 90	écrou	1,00	2
12	09 14 10 132 90	joint	1,00	2
2	90 15 05 042 00 90	cartouche	1,00	2
14	04 30 11 038 75 90	set de fixation	1,00	2
5	90 14 10 063 00 90	joint	1,00	2
9	90 31 11 063 00 90	tige	1,00	2
10	90 31 20 109 00 90	bonde de fond	1,00	2