

META Mitigeur monocommande de lavabo sans garniture d'écoulement - Bronze brossé

META

33 529 660 Version du produit de 01/05/2022 à 01/04/2025



- saillie 125 mm
- avec structure linéaire
- bec déverseur fixe
- jet circulaire enrichi en air
- hauteur de robinetterie 135 mm
- hauteur jusqu'au mousseur 52 mm
- diamètre de percement 35 mm
- 2x flexible de pression M 8 x 1 vissé, étanchéité contrôlée
- débit maxi. 5,7 l/min
- sans plomb

	Bronze brossé	33 529 660-42
	Chrome	33 529 660-00
	Platine brossé	33 529 660-06
	Dark Chrome	33 529 660-19
	Light Gold	33 529 660-26
	Light Gold brossé	33 529 660-27
	Noir mat	33 529 660-33
	Dark Brass brossé	33 529 660-39
	Champagne brossé (Or 22cts)	33 529 660-46
	Champagne (Or 22cts)	33 529 660-47
	Chrome brossé	33 529 660-93
	Dark Platinum brossé	33 529 660-99

META Mitigeur monocommande de lavabo sans garniture d'écoulement - Bronze brossé

META

33 529 660 Version du produit de 01/05/2022 à 01/04/2025
mm [inches]

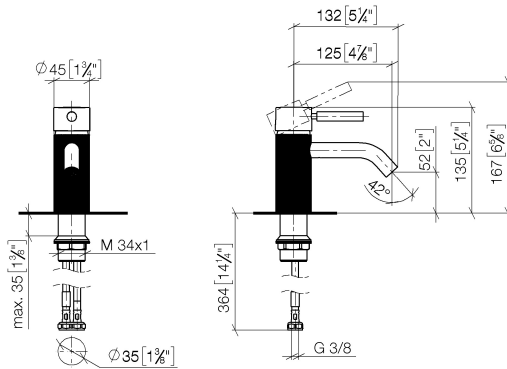


Diagramme de débit



Codes & Standards

DIN 4109

ISO 3822

Ü-Zeichen



META Mitigeur monocommande de lavabo sans garniture d'écoulement - Bronze brossé

META

33 529 660 Version du produit de 01/05/2022 à 01/04/2025

Certificats et durabilité

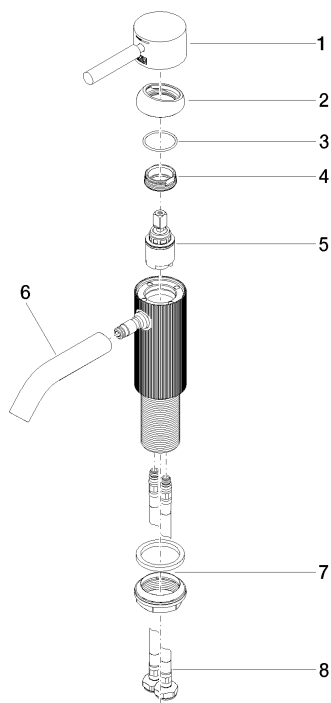
LGA_38

META Mitigeur monocommande de lavabo sans garniture d'écoulement - Bronze brossé

META

33 529 660 Version du produit de 01/05/2022 à 01/04/2025

Les pièces pour les
autres finitions
peuvent être
trouvées ici : Chrome



Liste des pièces de rechange

N°	Article Numéro	Désignation	Fréquence de montage	Délai de livraison
2	09 28 30 041-42	hotte	1,00	60
1	90 20 66 031 00-42	poignée	1,00	30
7	04 23 10 044 07 90	set de fixation	1,00	2
3	09 14 10 091 90	joint	1,00	2
6	90 11 06 206 00-42	bec déverseur	1,00	30
4	09 24 04 266 90	écrou	1,00	2
5	90 15 05 044 00 90	cartouche	1,00	2
8	04 30 04 100 00 90	flexible	2,00	2