

# META Mitigeur monocommande de lavabo avec pied surélevé sans garniture d'écoulement - Dark Chrome



META

33 534 661



- saillie 201 mm
- bec pivotant 360°
- jet circulaire enrichi en air
- hauteur de robinetterie 397 mm
- hauteur jusqu'au mousseur 299 mm
- diamètre de percement 35 mm
- 2x flexible de pression M 8 x 1 vissé, étanchéité contrôlée
- débit maxi. 5,7 l/min
- sans plomb
- Ce produit contribue au respect des exigences des systèmes d'évaluation des bâtiments écologiques, par exemple LEED®, BREEAM®, DGNB

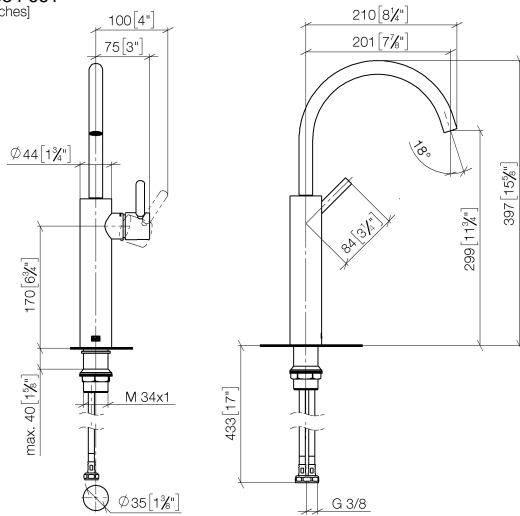
Pour installation avec vasque posée sur plan

	Dark Chrome	33 534 661-19
	Chrome	33 534 661-00
	Platine brossé	33 534 661-06
	Light Gold	33 534 661-26
	Light Gold brossé	33 534 661-27
	Noir mat	33 534 661-33
	Dark Brass brossé	33 534 661-39
	Bronze brossé	33 534 661-42
	Champagne brossé (Or 22cts)	33 534 661-46
	Champagne (Or 22cts)	33 534 661-47
	Chrome brossé	33 534 661-93
	Dark Platinum brossé	33 534 661-99

**META Mitigeur monocommande de lavabo avec pied surélevé sans garniture  
d'écoulement - Dark Chrome**

META

33 534 661  
mm [inches]



**Diagramme de débit**



**Codes & Standards**

DIN 4109

EN 817

ISO 3822

Scottish Water  
Byelaws

UK Water Supply  
Regulations

Ü-Zeichen



META Mitigeur monocommande de lavabo avec pied surélevé sans garniture  
d'écoulement - Dark Chrome

META

33 534 661

Certificats et durabilité

DVGW\_DW-  
6506DN0

LGA\_29

WRAS\_250502

# META Mitigeur monocommande de lavabo avec pied surélevé sans garniture d'écoulement - Dark Chrome

META

33 534 661

Les pièces pour les  
autres finitions  
peuvent être  
trouvées ici : Chrome

