

## META Mitigeur monocommande de bidet avec garniture d'écoulement - Noir mat

META

33 600 660 Version du produit jusqu'à 23/01/2020



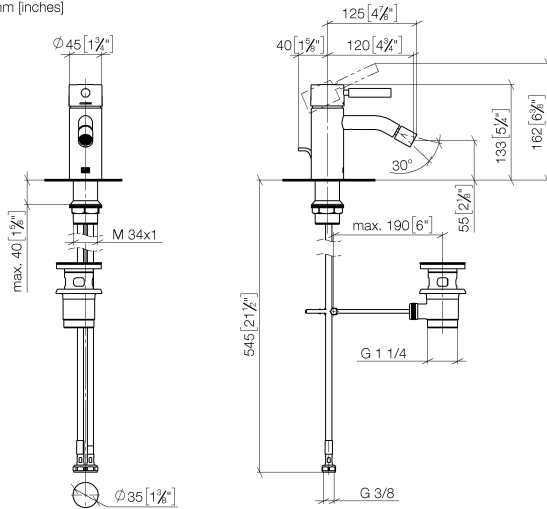
- saillie 125 mm
- rotule 15° pivotante (dans tous les sens)
- jet circulaire enrichi en air
- hauteur de robinetterie 133 mm
- hauteur jusqu'au mousseur 55 mm
- diamètre de percement 35 mm
- 2x flexible de pression M 8 x 1 vissé, étanchéité contrôlée
- débit maxi. 5,7 l/min

	Noir mat	33 600 660-33
	Chrome	33 600 660-00
	Platine brossé	33 600 660-06
	Dark Chrome	33 600 660-19
	Light Gold	33 600 660-26
	Light Gold brossé	33 600 660-27
	Bronze brossé	33 600 660-42
	Champagne brossé (Or 22cts)	33 600 660-46
	Champagne (Or 22cts)	33 600 660-47
	Chrome brossé	33 600 660-93
	Dark Platinum brossé	33 600 660-99

# META Mitigeur monocommande de bidet avec garniture d'écoulement - Noir mat

META

33 600 660 Version du produit jusqu'à 23/01/2020  
mm [inches]



## Diagramme de débit



## Codes & Standards

ASME A112.18.1	cUPC	DIN 4109	EN 817
ISO 3822	Scottish Water Byelaws	UK Water Supply Regulations	Ü-Zeichen



META Mitigeur monocommande de bidet avec garniture d'écoulement - Noir  
mat

META

33 600 660 Version du produit jusqu'à 23/01/2020

Certificats et durabilité

WRAS_2003	DVGW_DW- 6506DN0	LGA_29	IAPMO_4976 (
-----------	---------------------	--------	--------------

# META Mitigeur monocommande de bidet avec garniture d'écoulement - Noir mat

META

33 600 660 Version du produit jusqu'à 23/01/2020

Les pièces pour les  
autres finitions  
peuvent être  
trouvées ici : Chrome



## Liste des pièces de rechange

N°	Article Numéro	Désignation	Fréquence de montage	Délai de livraison
3	09 14 10 091 90	joint	1,00	2
1	90 20 66 002 00-33	poignée	1,00	30
7	90 11 06 209 00-33	bec déverseur	1,00	30
2	09 28 30 041-33	hotte	1,00	30
5	90 15 05 044 00 90	cartouche	1,00	2
8	04 23 10 044 07 90	set de fixation	1,00	2
4	09 24 04 266 90	écrou	1,00	2
9	04 30 04 101 00 90	flexible	2,00	2
6	09 31 09 110-33	tige	1,00	30
10	90 11 01 001 00-33	garniture d'écoulement	1,00	30