

33 800 760 Version du produit jusqu'à 15/05/2020



- saillie 220 mm
- bec pivotant 130°
- jet enrichi en air
- hauteur de robinetterie 167 mm
- hauteur jusqu'au mousseur 145 mm
- diamètre de percement 35 mm
- débit d'eau maxi. 8 l/min avec une pression d'écoulement de 3 bars
- sans plomb
- Ce produit contribue au respect des exigences des systèmes d'évaluation des bâtiments écologiques, par exemple LEED®, BREEAM®, DGNB

Accessoires recommandés

**Commande de vidage individuelle
manuelle Commande manuelle -
Platine** 10 712 970-08



Accessoires recommandés

Distributeur sans rosace - Platine 82 424 970-08



33 800 760 Version du produit jusqu'à 15/05/2020

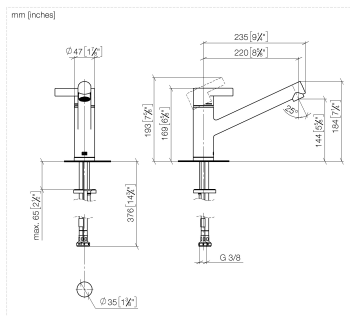


Diagramme de débit



Codes & Standards

DIN 4109	EN 817	EnergieEtikette A	Executive Order no. 1007
ISO 3822	Ü-Zeichen	VA-Zeichen	



ENO Mitigeur monocommande - Platine

ENO

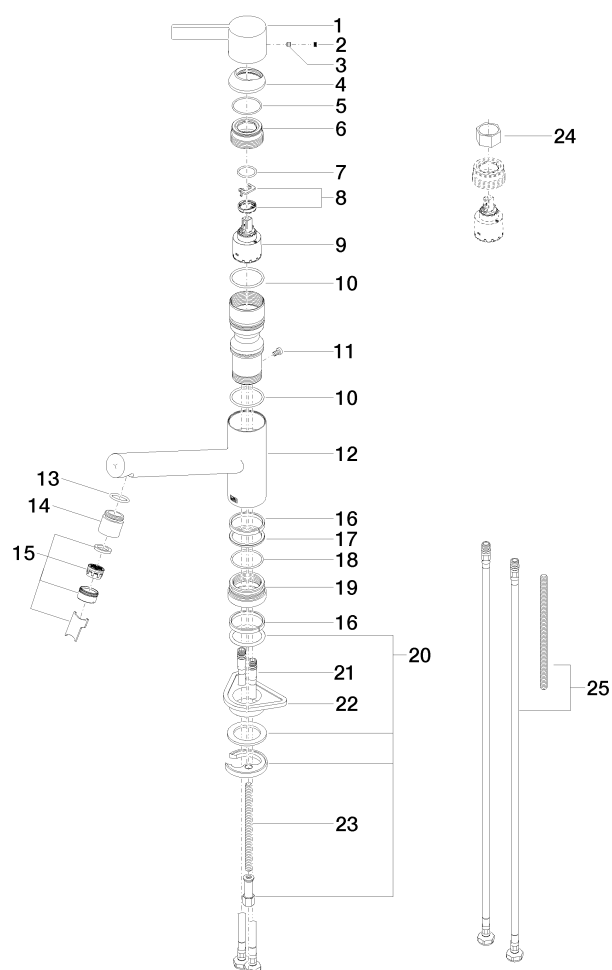
33 800 760 Version du produit jusqu'à 15/05/2020

Certificats et durabilité

ETA_20

GDV_0400

LGA_19



Liste des pièces de rechange

N°	Article Numéro	Désignation	Fréquence de montage	Délai de livraison
18	09 14 10 034 90	joint	1,00	2
10	09 14 10 038 90	joint	1,00	2
19	09 27 76 001-08	rosace	1,00	40
12	09 19 76 002-08	douille	1,00	40
22	09 18 40 090 90	douille	1,00	2
21	04 30 04 104 00 90	flexible	2,00	2
23	09 31 11 091 90	tige	1,00	2
9	90 15 05 064 00 90	cartouche	1,00	2
25	12 803 970 90	rallonge	1,00	60
17	09 28 10 144 90	anneau	1,00	2
20	04 30 11 038 75 90	set de fixation	1,00	2
11	09 30 30 112 90	vis	1,00	2
6	09 24 04 270 90	écrou	1,00	2
13	09 14 10 100 90	joint	1,00	2
5	09 14 10 102 90	joint	1,00	2
4	09 28 30 012-08	hotte	1,00	40
16	09 14 15 029 90	anneau	2,00	2
14	09 24 04 164 10-08	raccord à vis	1,00	40
7	09 14 10 031 90	joint	1,00	2
1	09 20 76 001-08	poignée	1,00	40
15	90 23 01 026 07-08	mousseur	1,00	40
3	90 31 11 030 00 90	tige	1,00	2
2	90 31 20 109 00 90	bonde de fond	1,00	2
24	90 30 09 031 00 90	clé à écrou	1,00	2
8	90 28 10 148 00 90	accessoires	1,00	2