

TARA Mitigeur monocommande - Laiton (Or 23cts)

TARA

33 800 888 Version du produit de 31/05/2010 à 27/10/2020



- saillie 201 mm
- bec pivotant 360°
- jet enrichi en air
- hauteur de robinetterie 325 mm
- hauteur jusqu'au mousseur 180 mm
- diamètre de percement 35 mm
- débit d'eau maxi. 7 l/min avec une pression d'écoulement de 3 bars
- sans plomb
- Ce produit contribue au respect des exigences des systèmes d'évaluation des bâtiments écologiques, par exemple LEED®, BREEAM®, DGNB

	Laiton (Or 23cts)	33 800 888-09
	Chrome	33 800 888-00
	Platine brossé	33 800 888-06
	Platine	33 800 888-08
	Dark Chrome	33 800 888-19
	Laiton brossé (Or 23cts)	33 800 888-28
	Noir mat	33 800 888-33
	Bronze brossé	33 800 888-42
	Champagne brossé (Or 22cts)	33 800 888-46
	Champagne (Or 22cts)	33 800 888-47
	Chrome brossé	33 800 888-93
	Dark Platinum brossé	33 800 888-99

Accessoires recommandés

Distributeur avec rosace - Laiton (Or 23cts) 82 444 970-09



Accessoires recommandés

Commande de vidage individuelle manuelle Commande manuelle - Laiton (Or 23cts) 10 710 970-09



33 800 888 Version du produit de 31/05/2010 à 27/10/2020

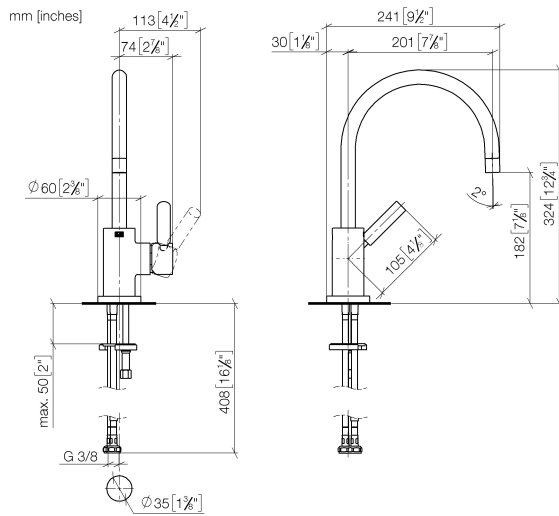


Diagramme de débit



Codes & Standards

DIN 4109	EN 817	Executive Order no. 1007	ISO 3822
Scottish Water Byelaws	UK Water Supply Regulations	Ü-Zeichen	VA-Zeichen



TARA Mitigeur monocommande - Laiton (Or 23cts)

TARA

33 800 888 Version du produit de 31/05/2010 à 27/10/2020

Certificats et durabilité

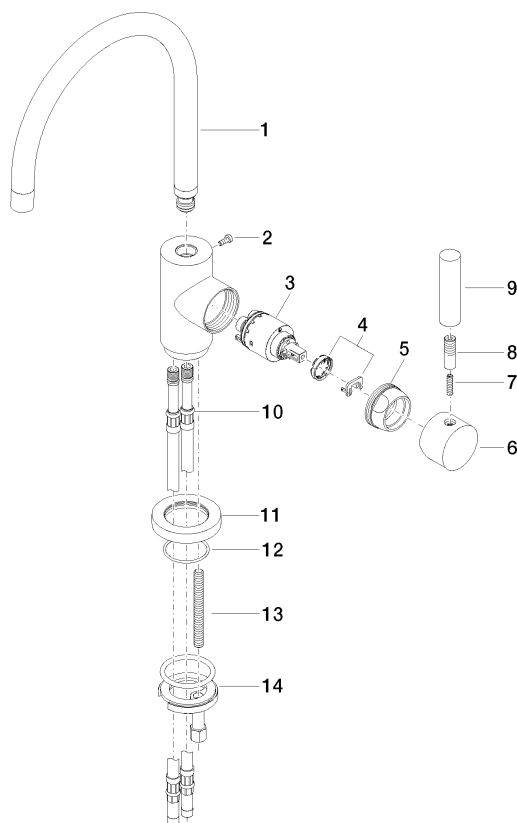
GDV_0400

ETA_18

LGA_8

WRAS_2311

Les pièces pour les
autres finitions
peuvent être
trouvées ici : Chrome



Liste des pièces de rechange

N°	Article Numéro	Désignation	Fréquence de montage	Délai de livraison
11	09 28 10 055-09	rosace	1,00	60
2	09 30 30 054 90	vis	1,00	2
10	04 30 04 064 00 90	flexible	2,00	2
9	11 170 880-09	poignée	1,00	40
1	90 28 22 048 02-09	bec déverseur	1,00	40
7	09 31 11 010 90	tige	1,00	2
5	09 24 04 107-09	écrou	1,00	40
14	04 30 11 038 00 90	set de fixation	1,00	2
12	09 14 10 034 90	joint	1,00	2
13	09 31 11 011 90	tige	1,00	2
6	90 20 88 040 00-09	poignée	1,00	40
3	90 15 05 065 00 90	cartouche	1,00	2
4	90 28 10 148 00 90	accessoires	1,00	2
8	90 24 04 048 00-09	raccord à vis	1,00	40