

MEM BAR TAP Mitigeur monocommande - Dark Platinum brossé

MEM

33 805 682 Version du produit de 01/03/2023



- saillie 166 mm
- bec pivotant 360°
- en option, possibilité de limiter le pivotement avec un set de limitation de pivotement 12 820 970 90
- jet enrichi en air
- débit d'eau maxi. 6,3 l/min avec une pression d'écoulement de 3 bars
- sans plomb
- Ce produit contribue au respect des exigences des systèmes d'évaluation des bâtiments écologiques, par exemple LEED®, BREEAM®, DGNB

	Dark Platinum brossé	33 805 682-99
	Chrome	33 805 682-00
	Platine brossé	33 805 682-06
	Platine	33 805 682-08
	Laiton (Or 23cts)	33 805 682-09
	Dark Chrome	33 805 682-19
	Laiton brossé (Or 23cts)	33 805 682-28
	Noir mat	33 805 682-33
	Bronze brossé	33 805 682-42
	Champagne brossé (Or 22cts)	33 805 682-46
	Champagne (Or 22cts)	33 805 682-47
	Chrome brossé	33 805 682-93

Accessoires recommandés

Kit de limitation de pivotement - 12 820 970 90



Accessoires recommandés

Commande de vidage individuelle 10 712 970-99
manuelle Commande manuelle -
Dark Platinum brossé

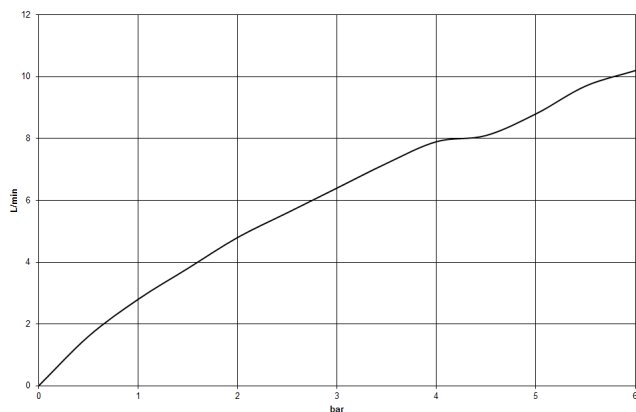


33 805 682 Version du produit de 01/03/2023

mm [inches]



Diagramme de débit



Codes & Standards

DIN 4109

ISO 3822

Scottish Water
Byelaws

UK Water Supply
Regulations

Ü-Zeichen



MEM BAR TAP Mitigeur monocommande - Dark Platinum brossé

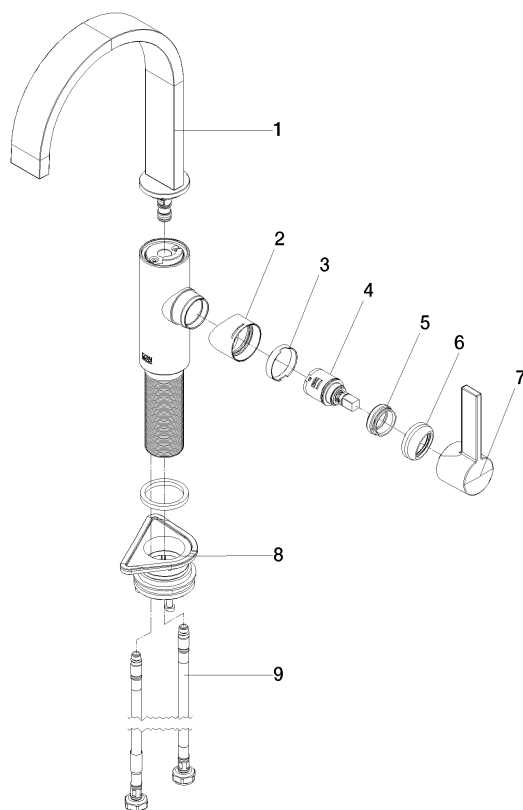
MEM

33 805 682 Version du produit de 01/03/2023

Certificats et durabilité

LGA_38

WRAS_240202



Liste des pièces de rechange

N°	Article Numéro	Désignation	Fréquence de montage	Délai de livraison
1	90 28 22 282 00-99	bec déverseur	1,00	20
7	90 20 86 004 00-99	poignée	1,00	20
5	09 24 04 266 90	écrou	1,00	2
2	09 19 86 012-99	hotte	1,00	60
9	04 30 04 101 00 90	flexible	2,00	2
6	90 28 30 052 00-99	hotte	1,00	20
3	90 23 10 128 00 90	écrou	1,00	2
8	04 23 10 044 08 90	set de fixation	1,00	2
4	90 15 05 042 00 90	cartouche	1,00	2