

ELIO Mitigeur monocommande Pull-out avec fonction douchette - Chrome brossé

ELIO

33 870 790



- saillie 235 mm
- bec pivotant 360°
- jet enrichi en air et jet douchette
- hauteur de robinetterie 342 mm
- hauteur jusqu'au mousseur 292 mm
- diamètre de percement 35 mm
- flexible de douchette tressé 1500 mm
- débit d'eau maxi. 8 l/min avec une pression d'écoulement de 3 bars
- sans plomb
- Ce produit contribue au respect des exigences des systèmes d'évaluation des bâtiments écologiques, par exemple LEED®, BREEAM®, DGNB

Avec sécurité anti-retour.

	Chrome brossé	33 870 790-93
	Chrome	33 870 790-00
	Platine brossé	33 870 790-06
	Platine	33 870 790-08
	Dark Chrome	33 870 790-19
	Laiton brossé (Or 23cts)	33 870 790-28
	Champagne brossé (Or 22cts)	33 870 790-46
	Champagne (Or 22cts)	33 870 790-47
	Dark Platinum brossé	33 870 790-99

Accessoires recommandés

Distributeur sans rosace - Chrome brossé 82 424 970-93



Accessoires recommandés

Commande de vidage individuelle manuelle Commande manuelle - Chrome brossé 10 712 970-93



**ELIO Mitigeur monocommande Pull-out avec fonction douchette - Chrome
brossé**

ELIO

33 870 790

mm [inches]

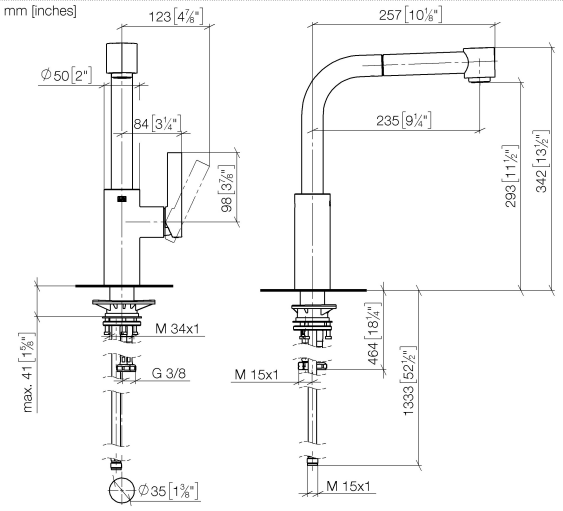
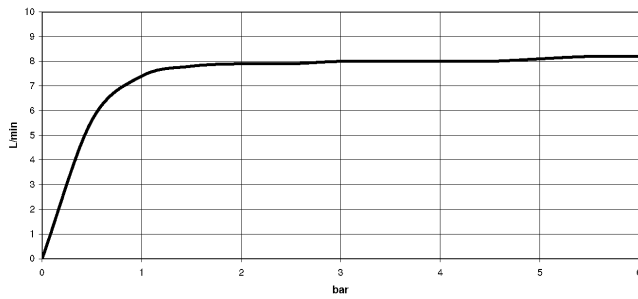


Diagramme de débit



Codes & Standards

EN 1717

Executive Order
no. 1007



ELIO Mitigeur monocommande Pull-out avec fonction douchette - Chrome
brossé

ELIO

33 870 790
Certificats

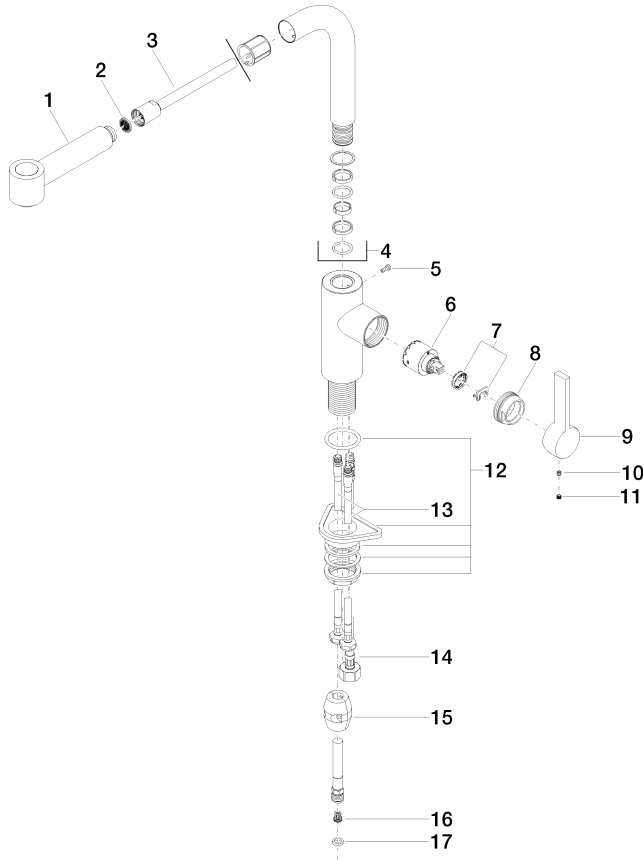
GDV_0400

Belgaqua_21-379-2

33 870 790

Version du produit de 6/1/2022

Les pièces pour les
autres finitions
peuvent être
trouvées ici : Chrome





ELIO Mitigeur monocommande Pull-out avec fonction douchette - Chrome
brossé

ELIO

33 870 790

Liste des pièces de rechange

Version du produit de 6/1/2022