

## Fixation murale à encastrer -

ARTICLES  
GÉNÉRIQUES

35 003 970 90 Version du produit jusqu'à 02/10/2019



- laiton résistant à la dézincification, sans plomb
- 2x raccord filetage femelle 1/2"
- chape de protection gros-œuvre
- manchette étanche
- isolation phonique

Uniquement combinable avec les parties apparentes  
26 024 661-FF / 36 013 660-FF / 36 045 660-FF / 36  
013 970-FF / 36 045 970-FF / 36 804 661-FF.

## Accessoires recommandés



### Rallonge 25 mm -

12 179 970 90

- Uniquement combinable avec la partie apparente 36 804 661-FF.

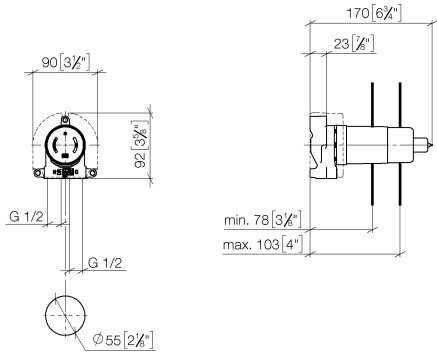
Fixation murale à encastrer -

ARTICLES GÉNÉRIQUES

35 003 970 90

Version du produit jusqu'à 02/10/2019

mm [inches]

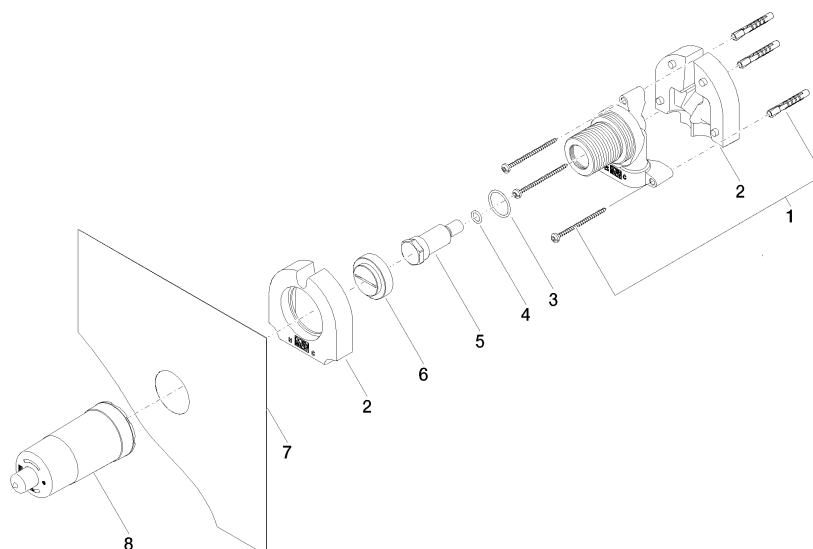


Codes & Standards

DIN 4109	EN 817	ISO 3822	Scottish Water Byelaws
UK Water Supply Regulations	Ü-Zeichen		

Certificats et durabilité

DVGW_DW-6512DN0	LGA_18	WRAS_2003	WRAS_2101
-----------------	--------	-----------	-----------



## Liste des pièces de rechange

N°	Article Numéro	Désignation	Fréquence de montage	Délai de livraison
7	04 14 03 079 00 90	kit de garniture	1,00	2
1	05 30 31 029 00 90	set de fixation	1,00	2
3	09 14 10 112 90	joint	1,00	2
4	09 14 10 139 90	joint	1,00	2
5	09 31 20 038 90	bonde de fond	1,00	2
8	09 21 02 178 90	capuchon	1,00	2
2	09 11 11 019 90	accessoires	2,00	2
6	09 20 97 010 90	capuchon	1,00	2