

## Mitigeur monocommande encastré avec dispositif de sécurité -

ARTICLES  
GÉNÉRIQUES

35 021 970 90



- sans plomb, résistant à la dézincification
- combinaison de sécurité
- 2x anti-retour
- 2x raccord filetage mâle 1/2"
- 3x sortie G 1/2"
- chape de protection gros-œuvre
- manchette étanche
- isolation phonique et thermique
- 2x robinets d'arrêt
- entraxe 60 mm

### Accessoires recommandés



**Rallonge 25 mm -**  
• pour mitigeur monocommande  
bain/douche encastré 36 12X SSS-  
FF

12 191 970 90

### Accessoires requis



**xGRID Rail de montage 555 mm -**

12 360 970 90

### Accessoires recommandés



**Rallonge 25 mm -**  
• pour mitigeur monocommande  
bain/douche encastré 36 02X SSS-  
FF

12 190 970 90

### Accessoires recommandés

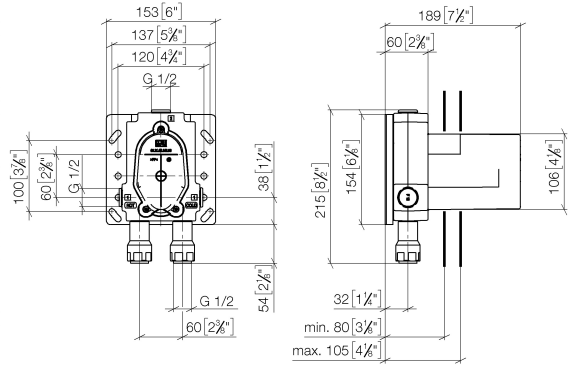


**xGRID Jeu de fixation pour  
l'intégration dans la construction  
sèche -**

12 340 970 90

35 021 970 90

mm [inches]

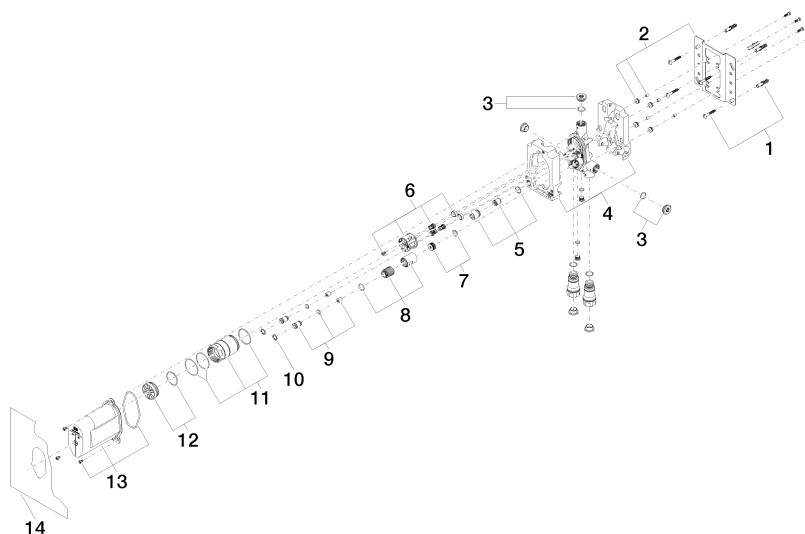


Codes & Standards

DIN 4109	EN 1717	EN 817	ISO 3822
Scottish Water Byelaws	UK Water Supply Regulations	Ü-Zeichen	

Certificats et durabilité

DVGW_DW-6512DN0	Belgaqua_21-385-27	LGA_19	WRAS_2207
-----------------	--------------------	--------	-----------



## Liste des pièces de rechange

N°	Article Numéro	Désignation	Fréquence de montage	Délai de livraison
6	90 18 40 151 00 90	élément insérable	1,00	2
13	90 21 02 148 00 90	capuchon	1,00	2
5	90 17 01 188 00 90	élément insérable	1,00	2
14	04 14 03 155 00 90	kit de garniture	1,00	2
8	90 17 01 189 00 90	douille	1,00	2
3	04 31 20 006 00 90	bonde de fond	2,00	2
4	09 11 11 058 90	accessoires	1,00	2
7	90 31 20 098 00 90	bonde de fond	1,00	2
2	04 17 20 128 00 90	patte de fixation	1,00	2
10	09 16 01 014 90	anneau	2,00	2
9	04 24 03 223 00 90	élément insérable	2,00	2
11	90 17 01 187 00 90	douille	1,00	2
1	04 30 31 024 01 90	set de fixation	2,00	2
12	04 31 20 100 00 90	bonde de fond	1,00	2