

## Boîtier à encastrer au plafond à fixation au plafond -

ARTICLES  
GÉNÉRIQUES

35 041 970 90 Version du produit de 01/04/2022



- corps à encastrer
- 2x raccord filetage femelle 1/2"
- Pour une commande simultanée des différents types de jets, nous recommandons le module thermostatique xTool
- Ne convient pas pour une utilisation dans un hammam.

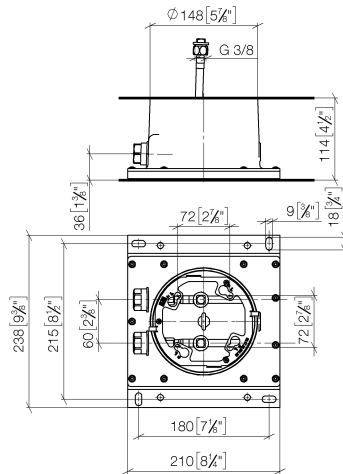
Corps à encastrer pour inverseur à trois voies inclus

## Boîtier à encastrer au plafond à fixation au plafond -

ARTICLES  
GÉNÉRIQUES

35 041 970 90 Version du produit de 01/04/2022

mm [inches]



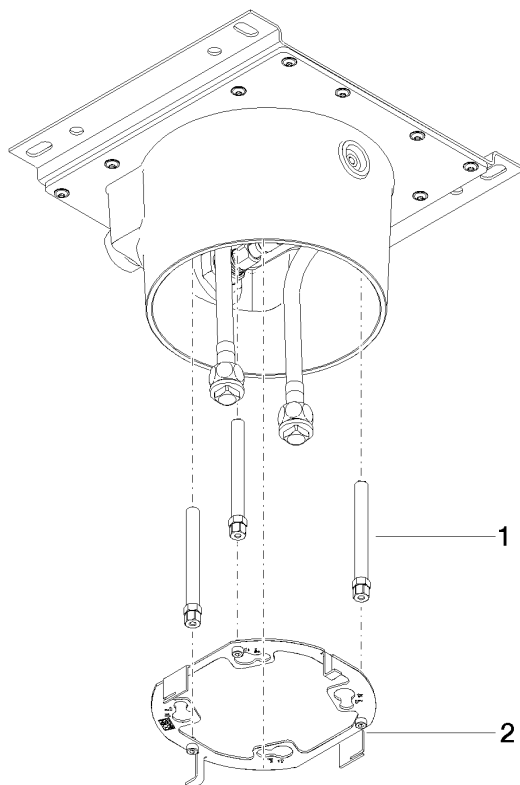
### Codes & Standards

Scottish Water  
Byelaws

UK Water Supply  
Regulations

### Certificats et durabilité

WRAS\_240502



## Liste des pièces de rechange

N°	Article Numéro	Désignation	Fréquence de montage	Délai de livraison
1	90 30 30 208 00 90	vis	1,00	2
2	90 17 20 239 00 90	flange	1,00	2