

Boîtier à encastrer au plafond pour montage encastré au plafond -

ARTICLES
GÉNÉRIQUES

35 043 970 90 Version du produit de 01/04/2022



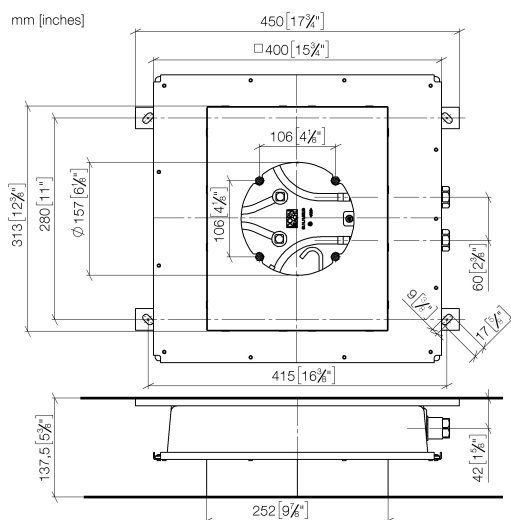
- corps à encastrer
- 2x raccord filetage femelle 1/2"
- Boîtier réfléchissant affleurant 310 x 250 mm RAL 9003 blanc de sécurité
- Pour une commande simultanée des différents types de jets, nous recommandons le module thermostatique xTool
- Ne convient pas pour une utilisation dans un hammam.

Corps à encastrer pour inverseur à trois voies inclus

Boîtier à encastrer au plafond pour montage encastré au plafond -

ARTICLES
GÉNÉRIQUES

35 043 970 90 Version du produit de 01/04/2022



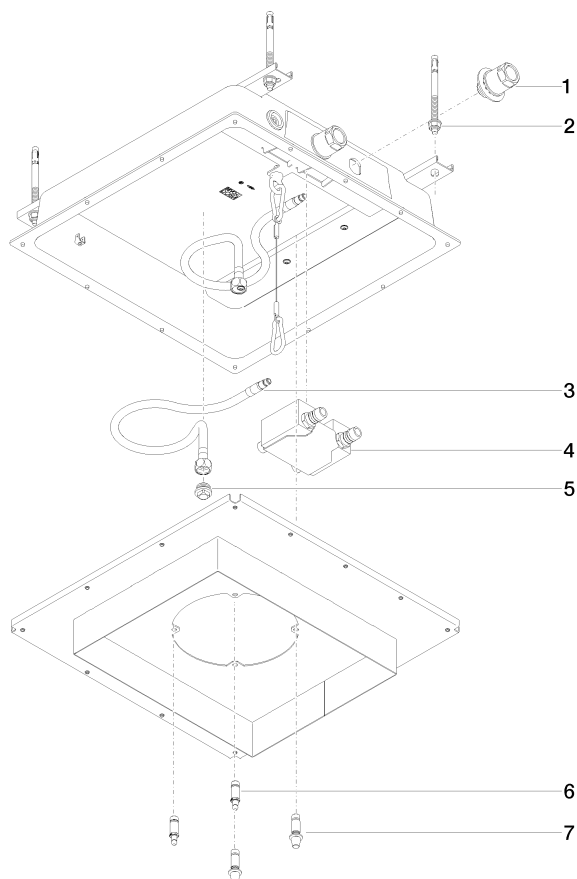
Codes & Standards

Scottish Water
Byelaws

UK Water Supply
Regulations

Certificats et durabilité

WRAS_240502



Liste des pièces de rechange

N°	Article Numéro	Désignation	Fréquence de montage	Délai de livraison
5	09 31 20 042 90	bonde de fond	2,00	2
6	90 21 40 065 01 90	set de fixation	1,00	2
3	04 30 04 097 00 90	flexible	2,00	60
4	90 30 01 216 10 90	Ventilation de l'ensemble des services	1,00	2
2	04 30 35 008 00 90	set de fixation	1,00	2
1	90 24 03 305 00 90	set de fixation	2,00	2
7	90 30 01 215 00 90	set de fixation	1,00	2