

Boîtier à encastrer au mur -

ARTICLES
GÉNÉRIQUES

35 205 970 90

- raccord filetage femelle 1/2"
- chape de protection gros-œuvre
- manchette étanche



Accessoires requis



WATER POINTS Plaque 12 305 970 90

d'adaptation -

- plaque d'adaptation pour la fixation du corps à encastrer 35 205 970 90 sur le rail de montage xGRID.

Accessoires recommandés



xGRID Jeu de fixation pour 12 340 970 90
l'intégration dans la construction
sèche -

Accessoires requis



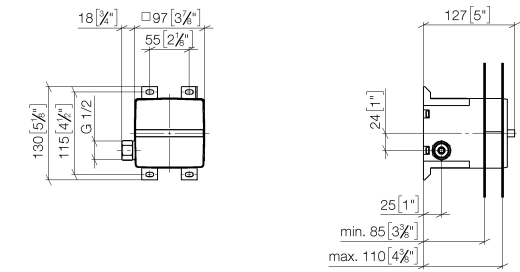
xGRID Rail de montage 555 mm - 12 360 970 90

Boîtier à encastrer au mur -

ARTICLES
GÉNÉRIQUES

35 205 970 90

mm [inches]



Codes & Standards

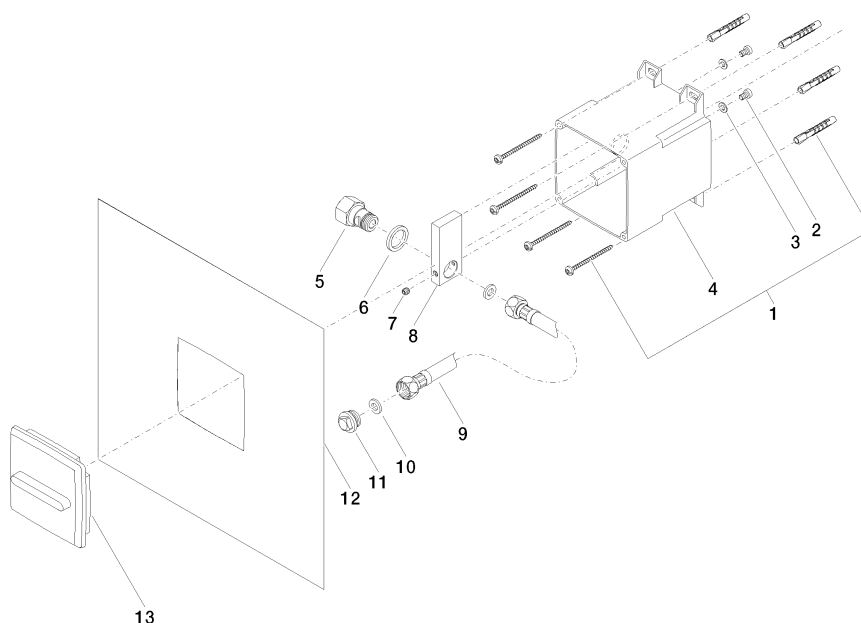
DIN 4109

ISO 3822

Ü-Zeichen

Certificats et durabilité

LGA_18



Liste des pièces de rechange

N°	Article Numéro	Désignation	Fréquence de montage	Délai de livraison
9	09 30 03 002 90	flexible	1,00	2
1	05 30 31 025 00 90	set de fixation	2,00	2
7	09 31 11 049 90	tige	1,00	2
2	09 30 30 112 90	vis	2,00	2
11	09 31 20 042 90	bonde de fond	1,00	2
10	09 14 20 007 90	joint	2,00	2
13	09 11 01 096 90	recouvrement	1,00	2
5	09 24 03 200 20 90	raccord à vis	1,00	2
12	04 14 03 118 00 90	kit de garniture	1,00	2
8	09 17 20 096 90	patte de fixation	1,00	2
6	09 14 05 001 90	joint	1,00	2
3	09 30 11 048 90	rondelle	2,00	2
4	09 11 11 032 90	accessoires	1,00	60