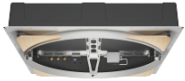


35 615 970 90



- corps à encastrer
- panneau de pluie avec 2 types de jet différents
- AQUACIRCLE RAIN : rideau de pluie circulaire, débit max. 6,8 l/min (à 3 bar)
- TEMPEST RAIN : pluie naturelle, débit max. 5 l/min (à 3 bar)
- Boîtier à encastrer au plafond
1 356 x 1 356 x 290 mm
- Diamètre d'ouverture 1 252 mm
- Structure de plafond ayant une capacité de charge suffisante pour la fixation permanente de l'appareil (poids : 57,5 kg / 127 lbs. (US)). Pour fixer le module de plafond, des goujons filetés M8 (résistance minimale : 2 000 N) sont nécessaires

Alimentation électrique DEL séparée

Alimentation électrique DEL d'entrée

- Raccordement électrique : 100-240 V AC, 50-60 Hz, 20 W

Alimentation électrique DEL de sortie

- 12 V DC (CV)

Spécification de sortie de l'alimentation électrique DEL

- SELV (Safety Extra Low Voltage, très basse tension de sécurité)
- Classe 2

Alimentation module de plafond

- 12 V DC (CV)
- Conduite de raccordement 7 m

Commande

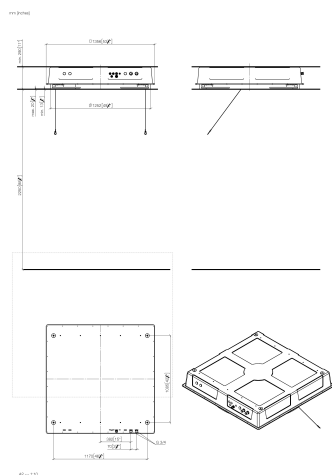
- Contrôleur RVBB ZigBee Light Link
- À prévoir sur site : passerelle ZigBee

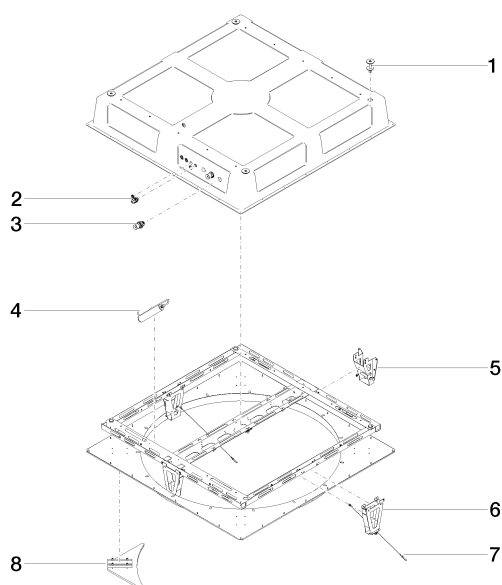
Environnement

- Ne convient pas pour une utilisation en extérieur.
- Ne convient pas pour une utilisation dans un hammam.
- Ne convient pas pour une utilisation dans un environnement chloré ou salin.
- Respectez les prescriptions relatives aux zones de protection selon DIN VDE 0100, partie 701 (IEC 60364-7-701).
- Dornbracht recommande de faire appel à un intégrateur de systèmes.

Corps à encastrer pour inverseur à trois voies inclus

35 615 970 90





Liste des pièces de rechange

N°	Article Numéro	Désignation	Fréquence de montage	Délai de livraison
4	90 10 01 211 00 90	accessoires électriques	1,00	2
1	04 24 03 287 02 90	set de fixation	4,00	60
3	90 24 03 286 00 90	raccord	3,00	2
5	90 17 20 205 00 90	patte de fixation	1,00	2
7	90 21 50 007 00 90	accessoires	2,00	2
6	90 17 20 209 00 90	patte de fixation	1,00	2
2	90 10 01 089 00 90	accessoires	1,00	2
8	90 17 20 215 00 90	butée	4,00	2