

eSET Touchfree Robinetterie lavabo avec réglage de la température à combiner avec des robinetteries murales -

ARTICLES
GÉNÉRIQUES

35 741 970 90 Version du produit de 03/07/2017



- sans plomb
- 2x raccord filetage mâle 1/2"
- 2x anti-retour
- 2x robinets d'arrêt
- montage encastré
- profondeur de montage mini. 90 mm
- profondeur de montage max. 125 mm

Combinable avec les becs déverseurs des séries Vaia, Lissé, CL.1, IMO, Tara., Tara Logic, Meta.02, Deque, Supernova, Symetrics, LULU et MEM

Non combinable avec une vasque en acier vitrifié. A combiner avec l'article réf. 10 126 970-FF.

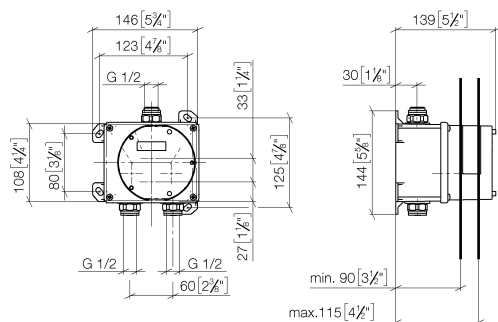
Autres séries et finitions sur demande (x-TRA SERVICE)

ATTENTION : des termes et conditions distincts sont applicables pour les produits électroniques.

eSET Touchfree Robinetterie lavabo avec réglage de la température à combiner avec des robinetteries murales -

ARTICLES
GÉNÉRIQUES

35 741 970 90 Version du produit de 03/07/2017
mm [inches]



Codes & Standards

DIN 4109

EN 1717

ISO 3822

Scottish Water
Byelaws

UK Water Supply
Regulations

Ü-Zeichen

Certificats et durabilité

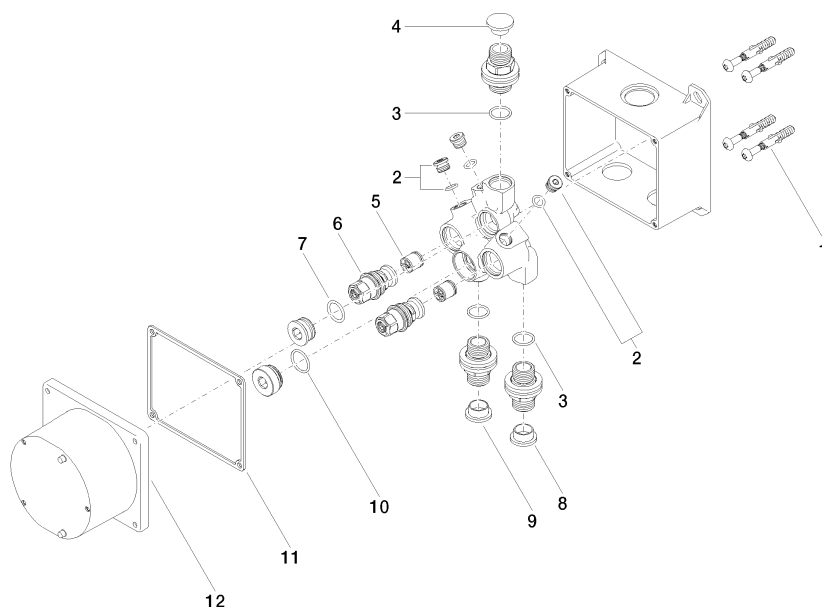
Belgaqua_23-210-2 LGA_29

WRAS_250302

eSET Touchfree Robinetterie lavabo avec réglage de la température à combiner avec des robinetteries murales -

ARTICLES
GÉNÉRIQUES

35 741 970 90 Version du produit de 03/07/2017



Liste des pièces de rechange

N°	Article Numéro	Désignation	Fréquence de montage	Délai de livraison
8	09 31 20 094 90	bonde de fond	1,00	2
4	09 31 20 092 90	bonde de fond	1,00	2
11	09 14 03 103 90	joint	1,00	2
6	04 29 05 031 01 90	élément insérable	2,00	2
9	09 31 20 093 90	bonde de fond	1,00	2
1	04 30 31 024 01 90	set de fixation	2,00	2
5	90 23 01 040 00 90	anti-retour	2,00	2
7	09 14 10 117 90	joint	1,00	2
12	09 11 11 011 90	couvercle	1,00	2
10	09 14 10 031 90	joint	1,00	2
2	04 31 20 039 11 90	bonde de fond	3,00	2
3	90 14 10 010 00 90	joint	3,00	2