





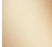
ARTICLES GÉNÉRIQUES AQUAHALO Boîtier à encastrer au plafond - Champagne (Or 22cts)

ARTICLES GÉNÉRIQUES

35 750 970 Version du produit de 01/04/2024



- corps à encastrer
- Panneau de pluie avec 3 types de jets différents
- AQUACIRCLE RAIN : rideau de pluie circulaire, débit max. 14 l/min (à 3 bar)
- TEMPEST RAIN : pluie naturelle, débit max. 9 l/min (à 3 bar)
- DIAMOND RAIN : anneau de pluie, débit max. 6,8 l/min (à 3 bar)
- Boîtier à encastrer au plafond 605 x 605 x 95 mm
- Poids : 10 kg
- profondeur de montage mini. 110 mm
- profondeur de montage max. 150 mm
- Pour une commande simultanée des différents types de jets, nous recommandons le module thermostatique xTool

	Champagne (Or 22cts)	35 750 970-47
	Chrome	35 750 970-00
	Platine brossé	35 750 970-06
	Noir mat	35 750 970-33
	Champagne brossé (Or 22cts)	35 750 970-46

Alimentation électrique DEL séparée

Alimentation électrique DEL d'entrée

- Entrée 100-240 V AC / 50-60 Hz

Alimentation électrique DEL de sortie

- 350 mA (CC)

Spécification de sortie de l'alimentation électrique DEL

- SELV (Safety Extra Low Voltage, très basse tension de sécurité)
- Classe 2

Alimentation module de plafond

- 350 mA (CC)
- Conduite de raccordement 7 m

Éclairage par spot

- Couleur de lumière DEL : env. 3 000 K
- Ampoules protégées contre les projections d'eau
- Contient des ampoules de la classe d'efficacité énergétique
- Technologie : DEL, intensité non réglable
- À prévoir sur site : Interrupteur d'éclairage

Environnement

- Ne convient pas pour une utilisation en extérieur.
- Ne convient pas pour une utilisation dans un hammam.
- Ne convient pas pour une utilisation dans un environnement chloré ou salin.
- Respectez les prescriptions relatives aux zones de protection selon DIN VDE 0100, partie 701 (IEC 60364-7-701).

Corps à encastrer pour inverseur à trois voies inclus

Accessoires requis



ARTICLES GÉNÉRIQUES
AQUAHALO Panneau de pluie - Champagne (Or 22cts)

41 750 979-47



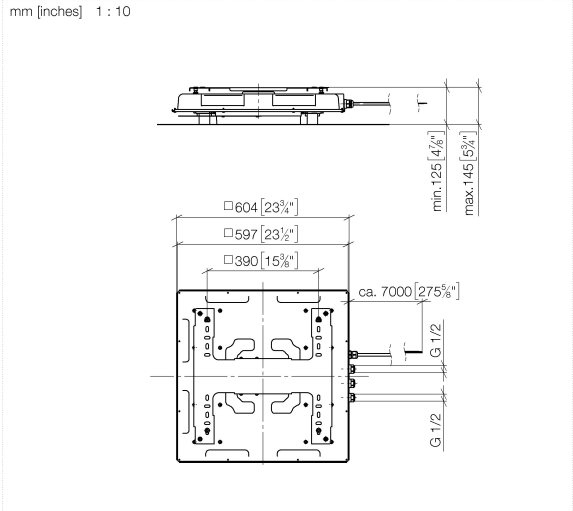
ARTICLES GÉNÉRIQUES AQUAHALO Boîtier à encastrer au plafond - Champagne (Or 22cts)

ARTICLES
GÉNÉRIQUES

35 750 970 Version du produit de 01/04/2024

35 750 970

Version du produit de 01/04/2024



Codes & Standards			
DIN 4109	ISO 3822	Scottish Water Byelaws	UK Water Supply Regulations
Ü-Zeichen			

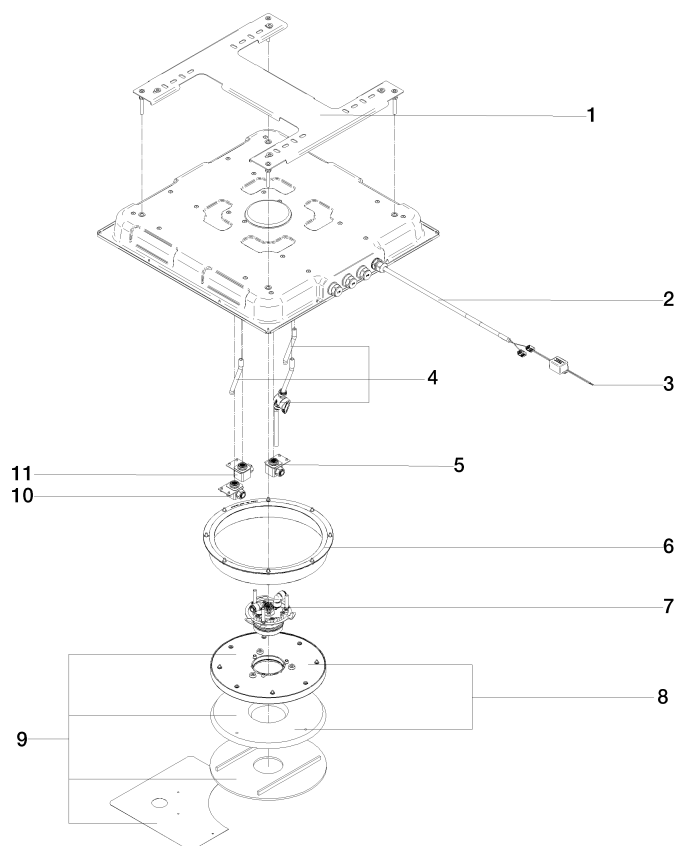
Certificats et durabilité	
LGA_38	WRAS_250302

ARTICLES GÉNÉRIQUES AQUAHALO Boîtier à encastrer au plafond - Champagne (Or 22cts)

ARTICLES
GÉNÉRIQUES

35 750 970 Version du produit de 01/04/2024

Les pièces pour les
autres finitions
peuvent être
trouvées ici : Chrome



Liste des pièces de rechange

N°	Article Numéro	Désignation	Fréquence de montage	Délai de livraison
3	90 10 01 257 00 90	accessoires électriques	1,00	2
1	90 17 20 287 02 90	flange	1,00	2
10	90 24 04 605 03 90	cartouche	1,00	2
6	90 21 02 439 00 90	Kit de réparation	1,00	2
2	90 10 01 227 00 90	accessoires électriques	1,00	2
9	90 91 42 097 00 90	Kit d'installation	1,00	-
La pièce de rechange ne peut plus être commandée, veuillez commander l'article de remplacement				
5	90 24 04 605 02 90	cartouche	1,00	2
7	90 17 09 062 16-47	Module de faisceaux Diamond Rain	1,00	30
8	90 31 20 071 00 90	rosace	1,00	2
4	90 24 04 389 00 90	Kit de service rinçage	1,00	2
11	90 24 04 605 01 90	cartouche	1,00	2