

## Mitigeur monocommande mural à encastrer -

ARTICLES  
GÉNÉRIQUES

35 860 970 90 Version du produit jusqu'à 11/11/2021



- 2x raccord filetage femelle 1/2"
- 1x sortie filetage femelle 1/2" pour sortie murale
- 1x sortie filetage femelle 1/2"
- 2x chape de protection gros-œuvre
- manchette étanche
- isolation phonique
- entraxe 100 mm

### Accessoires recommandés



#### Rallonge 20 mm -

- Ne peut pas être combiné avec META PURE (36 86X 664-FF).

12 869 970 90

### Accessoires recommandés



#### Rallonge 20 mm -

- Uniquement combinable avec les parties apparentes 36 86X 664-FF.

12 870 970 90

### Accessoires recommandés



#### Adaptateur pour raccords d'eau inversés -

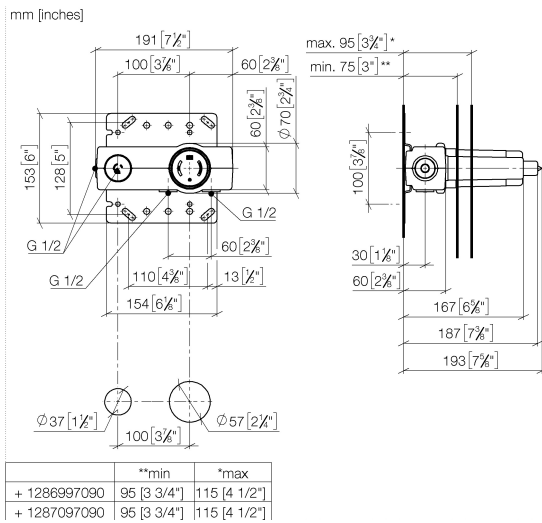
- Ne peut pas être combiné avec META PURE (36 86X 664-FF).

12 880 970 90

## Mitigeur monocommande mural à encastrer -

ARTICLES  
GÉNÉRIQUES

35 860 970 90 Version du produit jusqu'à 11/11/2021



### Codes & Standards

EN 817

Scottish Water  
Byelaws

UK Water Supply  
Regulations

XP P 41-280

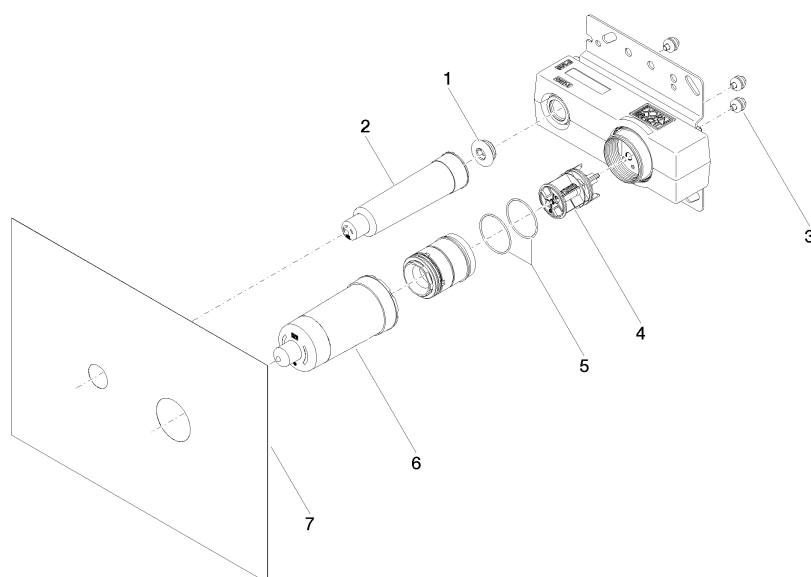
### Certificats et durabilité

WRAS\_2010

ACS\_21 ACC LY

DVGW\_DW-  
6512DN0

WRAS\_2107



## Liste des pièces de rechange

N°	Article Numéro	Désignation	Fréquence de montage	Délai de livraison
5	09 14 10 190 90	joint	2,00	2
1	04 31 20 006 00 90	bonde de fond	1,00	2
6	09 21 02 176 90	capuchon	1,00	60
4	90 31 20 107 00 90	bonde de fond	1,00	2
3	90 23 01 091 00 90	set	3,00	2
2	09 21 02 173 90	capuchon	1,00	2
7	04 14 03 074 01 90	kit de garniture	1,00	2